

Апартаменты в комплексе в престижном районе Бахчеле/Искеле (002514)



128 088 €

-  **Площадь** 46 м² - 82 м²
-  **Комнат** **Студия**
1 спальня
-  **Мебель** **Частично**
-  **До моря:** 700 м
-  **Локация:** Северный Кипр, Искеле
-  **До аэропорта:** км

 До центра
города:

км

Свойства

- ✓ "Умный дом"
- ✓ Балкон/Терраса
- ✓ Бассейн
- ✓ Закрытая территория
- ✓ Открытая парковка
- ✓ 0% рассрочка
- ✓ Охрана
- ✓ Детская площадка

Описание

Добро пожаловать в эксклюзивный проект, расположенный в престижном районе Бахчеле/Искеле.

Этот элегантный комплекс, включающий 384 юнита с горизонтальной архитектурой, предлагает вам насладиться роскошной жизнью и комфортом круглый год благодаря своему исключительному дизайну, современным удобствам и великолепному расположению.

Комплекс, расположенный **всего в 700 метрах от моря**, позволяет вам ощущать каждый день как праздник.

Живите в уникальном месте, где внедрена **инновационная концепция песчаных бассейнов** естественного вида, впервые реализованная в Искеле. Комплекс с удобствами, равными пятизвездочному отелю.

Основные характеристики:

- **Площадь земельного участка:** 25 053 м²
- **Закрытая площадь:** 24 300 м²
- **Площадь бассейна:** 3 000 м²
- **Зеленая площадь:** 2 330 м²

Типы апартаментов:

- **Студия площадь 45,6-50,9 м²**
- **Пентхаус Лофт 1+1 площадь 73,5-81,95 м²**

Преимущества расположения:

- **Школа:** 1,5 км
- **Аэропорт Эрджан:** 49 км
- **Пляжный клуб:** 700 м
- **Торговый центр:** 2,5 км
- **Фамагуста:** 22 км
- **Больница:** 3 км

Особенности недвижимости:

- Глянцевое покрытие в 3 вариантах цвета на кухне
- Двойное остекление из алюминия
- Подоконник из натурального мрамора или травертина
- Вариант паркета или керамики с 3 вариантами цвета
- Американские панельные двери
- Стальная лестница с деревянной ступенькой
- Пол с подогревом в ванной(ах)
- Центральное отопление и охлаждение в доме
- **Системы «умный дом»** (управление освещением и отоплением/охлаждением)

Удобства на территории:

- Открытый бассейн
- Аквапарк
- Закрытый бассейн
- Детская площадка
- Баскетбольная площадка

- Магазинчик
- Спа и тренажерный зал
- Ресторан
- Бар у бассейна
- Детский клуб
- Открытый амфитеатр/кинотеатр
- Центральный генератор
- Центральный интернет

Условия приобретения:

- **Сдача:** ноябрь 2026 года
- **Депозит:** 5%
- **Первоначальный взнос:** 30-45%
- **Платежи до получения ключей:** 30-45%
- **Оставшаяся часть:** 20% после получения ключей (в течение 1 года)

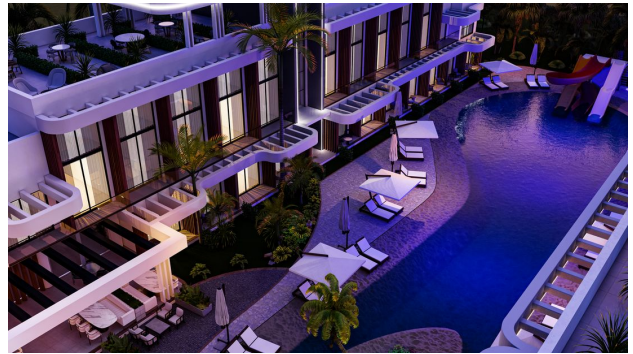
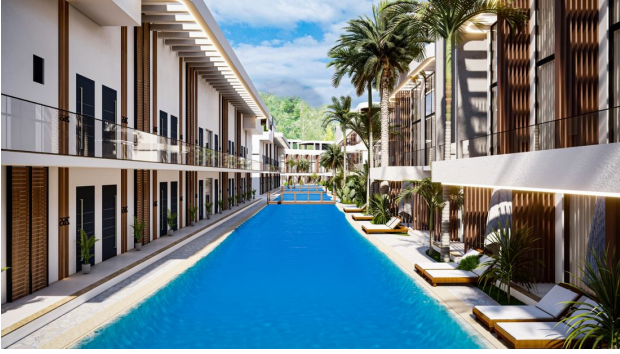
Погрузитесь в атмосферу роскоши и комфорта, наслаждаясь уникальным расположением и первоклассными удобствами комплекса.

Ждем вас для незабываемой жизни в Искеле!

Информация обновлена: 20.11.2024 г.

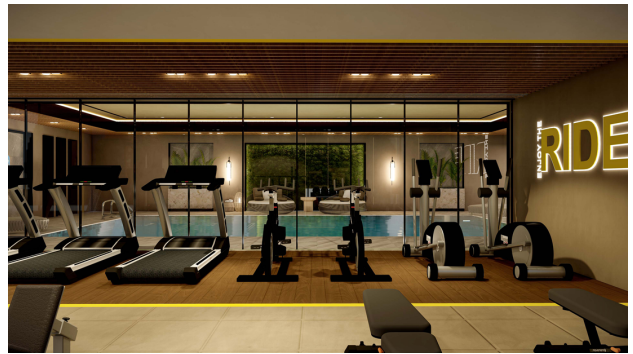
Фотогалерея

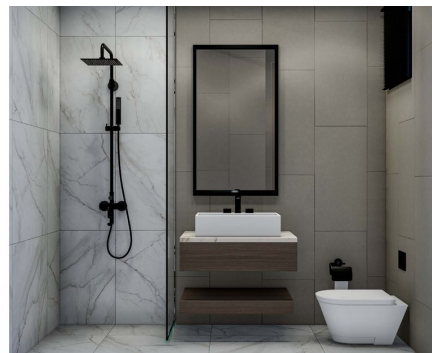
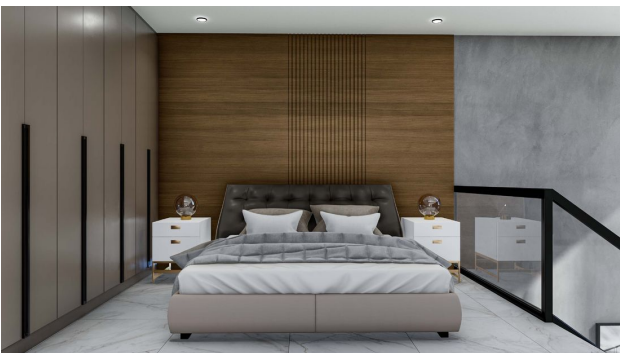
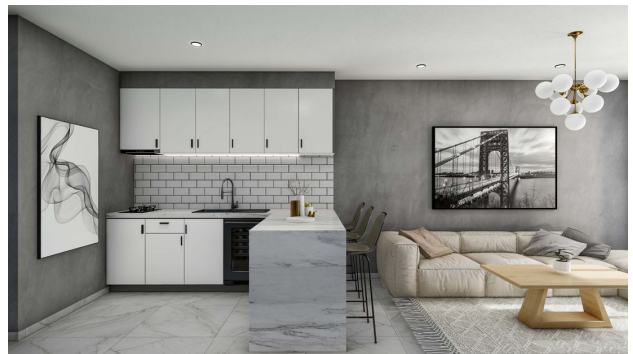














Отсканируйте QR-код, чтобы открыть исходную страницу