

# Недорогие квартиры в 500 метрах от пляжа Най Янг (025317)



**81 500 € - 358 000 €**

-  **Площадь** 25 м<sup>2</sup> - 123 м<sup>2</sup>
-  **Комнат**
  - 1 спальня
  - 2 спальни
  - 3 спальни
-  **Мебель** Частично
-  **До моря:** 500 м
-  **Локация:** Таиланд, Пхукет
-  **До аэропорта:** 5 км

 До центра  
города:

км

## Свойства

- ✓ Вид на море
- ✓ Вид на горы
- ✓ Балкон/Терраса
- ✓ Бассейн
- ✓ Закрытая территория
- ✓ 0% рассрочка
- ✓ Охрана
- ✓ Лифт
- ✓ Детская площадка

## Описание

Новый комплекс от популярного тайского застройщика предлагает уникальную возможность приобрести апартаменты с современным дизайном и редкой пешей доступностью до пляжа на острове Пхукет.

Этот проект сочетает в себе роскошь и комфорт в прибрежной зоне, обеспечивая прекрасные виды на море или горы.

### Описание квартир:

- **Спальни:** 1 - 3
- **Ванные:** 1 - 3
- **Жилая площадь:** 25 - 123 м<sup>2</sup>
- **Доход:** фактический доход от сдачи в аренду
- **Рассрочка:** рассрочка платежей на период строительства

**Расстояние до моря:** 500 м.

**Инфраструктура комплекса:** Комплекс занимает площадь 22 гектара и включает 6 жилых зданий высотой 7 этажей, с общим количеством 814 квартир.

Жителям предлагается широкий выбор общих зон, таких как **бассейн, лобби-гостиная, фитнес-зона, игровая площадка, спа-центр** и многое другое.

На первом этаже комплекса находятся клубный дом, павильон для досуга, зоны для общения и отдыха, бизнес-зал, коворкинг-пространство и театр с караоке, что придает проекту уникальность и функциональность.

**Особенности апартаментов:** Широкие окна обеспечивают великолепные виды на море или горы, погружая в атмосферу тропической природы. Все апартаменты оснащены современной техникой и удобствами, создающими условия для комфортного проживания.

**Преимущества локации:** Комплекс расположен всего в 500 метрах от пляжа Най Янг, одного из лучших пляжей Пхукета. В непосредственной близости находятся национальный парк Сиринат, аэропорт Пхукета, курортный отель Dewa Phuket и другие известные места. Прогулочная зона вдоль торговой улицы до пляжа позволяет насладиться всеми прелестями прибрежного района.

**Расстояния до ключевых объектов:**

- **Аэропорт:** 5 минут
- **Патонг:** 40 минут
- **Торговый центр:** 20 минут
- **Супермаркет:** 5 минут
- **Рестораны:** 2 минуты
- **Госпиталь:** 20 минут
- **Гольф-клуб:** 20 минут
- **Яхт-клуб:** 15 минут

**Дополнительные преимущества:** Для клиентов комплекса действуют скидки 5% или 10% в зависимости от выбранной схемы платежей.

**В стоимость включено:** Отделка, сантехника, встроенная кухня, встроенные шкафы, кондиционеры.

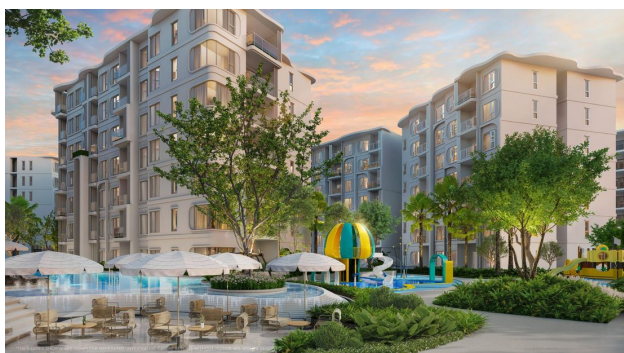
**Не включено в стоимость:** Мебельный пакет.

**Сдача комплекса:** 2026 г.

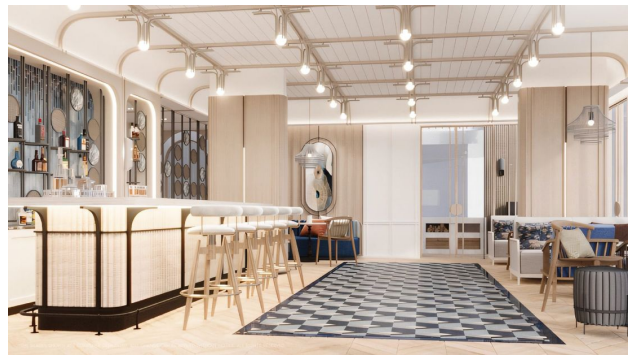
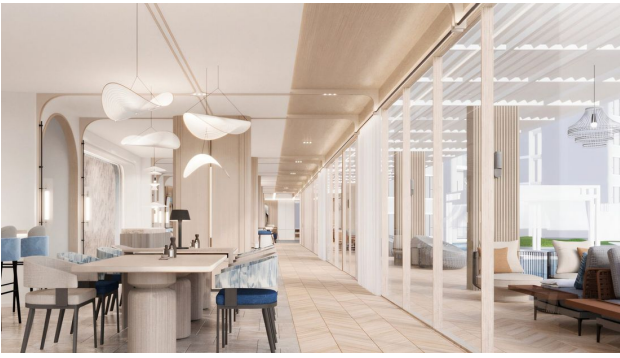
Этот комплекс предлагает уникальное сочетание современного комфорта и природной красоты, что делает его идеальным выбором как для личного проживания, так и для инвестиций.

**Информация обновлена:** 21.08.2024 г.

## Фотогалерея









2 BEDROOM 56 SQ.M.



2 BEDROOM 56 SQ.M.



2 BEDROOM 56 SQ.M.



1 BEDROOM 37 SQ.M.

