

Недорогие квартиры в 500 метрах от пляжа Най Янг (025317)



81 500 € - 358 000 €

-  Площадь **25 м² - 123 м²**
-  Комнат **1 спальня
2 спальни
3 спальни**
-  Мебель **Частично**
-  До моря: **500 м**
-  Локация: **Таиланд, Пхукет**
-  До аэропорта: **5 км**

 До центра
города:

км

Свойства

- ✓ Вид на море
- ✓ Вид на горы
- ✓ Балкон/Терраса
- ✓ Бассейн
- ✓ Закрытая территория
- ✓ 0% рассрочка
- ✓ Охрана
- ✓ Лифт
- ✓ Детская площадка

Описание

Новый комплекс от популярного тайского застройщика предлагает уникальную возможность приобрести апартаменты с современным дизайном и редкой пешей доступностью до пляжа на острове Пхукет.

Этот проект сочетает в себе роскошь и комфорт в прибрежной зоне, обеспечивая прекрасные виды на море или горы.

Описание квартир:

- **Спальни:** 1 - 3
- **Ванные:** 1 - 3
- **Жилая площадь:** 25 - 123 м²
- **Доход:** фактический доход от сдачи в аренду
- **Рассрочка:** рассрочка платежей на период строительства

Расстояние до моря: 500 м.

Инфраструктура комплекса: Комплекс занимает площадь 22 гектара и включает 6 жилых зданий высотой 7 этажей, с общим количеством 814 квартир.

Жителям предлагается широкий выбор общих зон, таких как **бассейн, лобби-гостиная, фитнес-зона, игровая площадка, спа-центр** и многое другое.

На первом этаже комплекса находятся клубный дом, павильон для досуга, зоны для общения и отдыха, бизнес-зал, коворкинг-пространство и театр с караоке, что придает проекту уникальность и функциональность.

Особенности апартаментов: Широкие окна обеспечивают великолепные виды на море или горы, погружая в атмосферу тропической природы. Все апартаменты оснащены современной техникой и удобствами, создающими условия для комфортного проживания.

Преимущества локации: Комплекс расположен всего в 500 метрах от пляжа Най Янг, одного из лучших пляжей Пхукета. В непосредственной близости находятся национальный парк Сиринат, аэропорт Пхукета, курортный отель Dewa Phuket и другие известные места. Прогулочная зона вдоль торговой улицы до пляжа позволяет насладиться всеми прелестями прибрежного района.

Расстояния до ключевых объектов:

- **Аэропорт:** 5 минут
- **Патонг:** 40 минут
- **Торговый центр:** 20 минут
- **Супермаркет:** 5 минут
- **Рестораны:** 2 минуты
- **Госпиталь:** 20 минут
- **Гольф-клуб:** 20 минут
- **Яхт-клуб:** 15 минут

Дополнительные преимущества: Для клиентов комплекса действуют скидки 5% или 10% в зависимости от выбранной схемы платежей.

В стоимость включено: Отделка, сантехника, встроенная кухня, встроенные шкафы, кондиционеры.

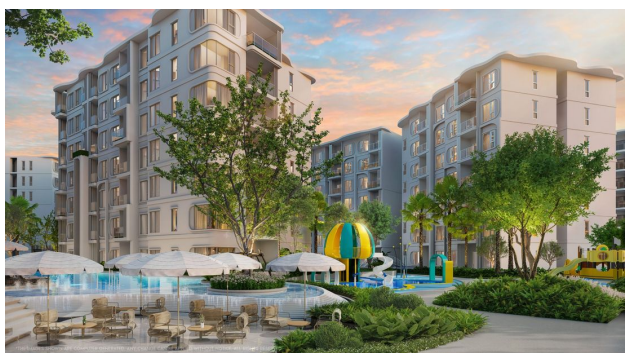
Не включено в стоимость: Мебельный пакет.

Сдача комплекса: 2026 г.

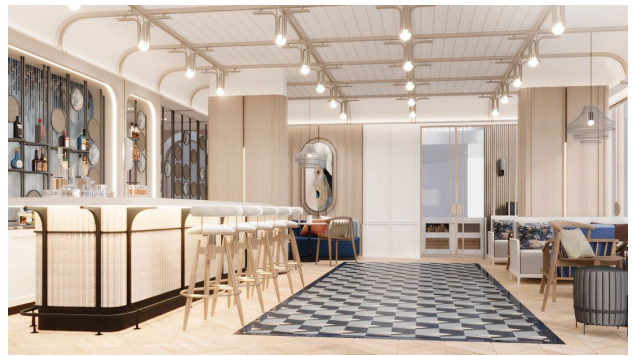
Этот комплекс предлагает уникальное сочетание современного комфорта и природной красоты, что делает его идеальным выбором как для личного проживания, так и для инвестиций.

Информация обновлена: 21.08.2024 г.

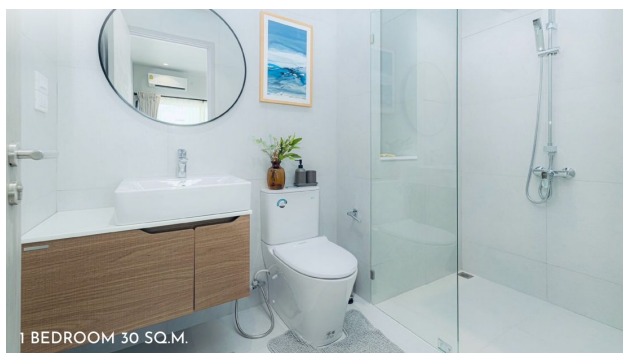
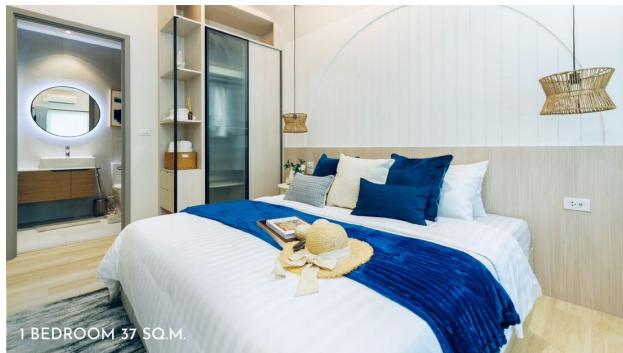
Фотогалерея











Отсканируйте QR-код, чтобы открыть исходную страницу