

Квартира 1+1 в новом жилом комплексе, расположенном в самом сердце Алании (39600)



130 000 €

 Площадь	55 м ²
 Комнат	1 спальня
 Мебель	Частично
 До моря:	520 м
 Локация:	Турция, Алания, Клеопатра
 До аэропорта:	40 км
 До центра города:	1 км

Свойства

- ✓ Вид на город
- ✓ Балкон/Терраса
- ✓ Бассейн
- ✓ Закрытая территория
- ✓ Открытая парковка
- ✓ Охрана
- ✓ Лифт
- ✓ Детская площадка
- ✓ Электрогенератор

Описание

Уютная квартира в новом жилом комплексе, расположенном в самом сердце Алании.

Комплекс находится всего в 520 метрах от знаменитого пляжа Клеопатра, что составляет около 8-9 минут пешком.

Жилой комплекс окружен закрытой территорией с обширной инфраструктурой, обеспечивающей комфортное проживание и отдых.

Описание квартиры:

- Планировка: 1+1
- Площадь: 55 м²
- Этаж: 3-й, блок А
- Номер квартиры: АЗ

Инфраструктура комплекса:

- **Бассейны:** Большой открытый бассейн и детский бассейн
- **СПА-зона:** Сауна, паровая комната, комнаты для отдыха
- **Фитнес:** Тренажерный зал
- **Развлечения:** Детская игровая комната, пинбол, настольный теннис
- **Кафе и зоны отдыха:** Кафетерий, зоны барбекю, беседки
- **Детские площадки:** Оборудованная детская игровая площадка
- **Дополнительно:** Лифт, открытая парковка, Wi-Fi, круглосуточное видеонаблюдение

Внутренняя отделка квартиры:

- Стальные двери и видеодомофон
- Подвесные потолки с точечным скрытым освещением
- Моющаяся краска на стенах и пол из керамической плитки
- ПВХ окна и двери на балкон с двойным остеклением и шумоизоляцией
- Полностью оборудованная ванная комната
- Кухонный гарнитур

Преимущества расположения:

Комплекс расположен в районе пляжа Клеопатра, вдали от шумных центральных улиц, но в непосредственной близости ко всей необходимой городской инфраструктуре. Это тихое и уютное место идеально подходит для жизни и отдыха, при этом все удобства города, включая магазины, кафе, рестораны, медицинские учреждения, школы и рынки, находятся в пешей доступности.

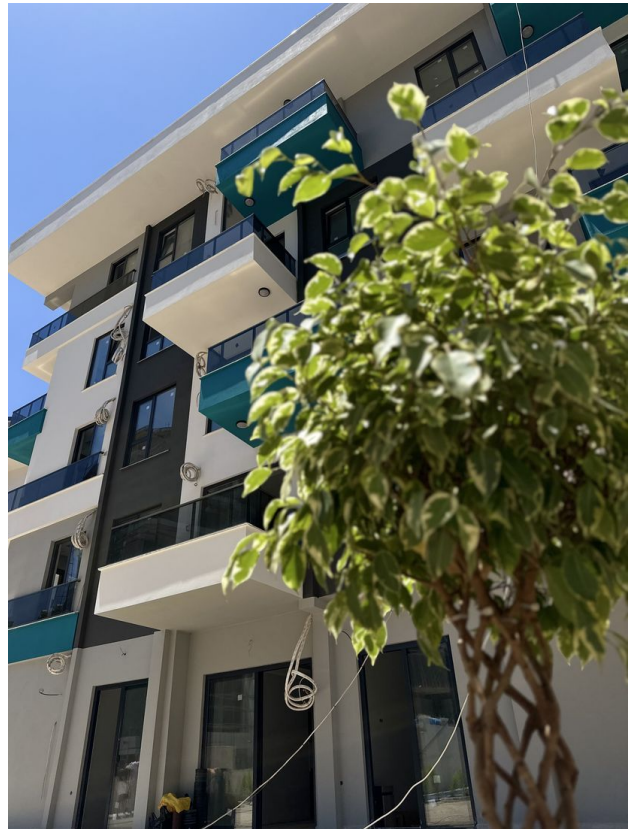
Расположение:

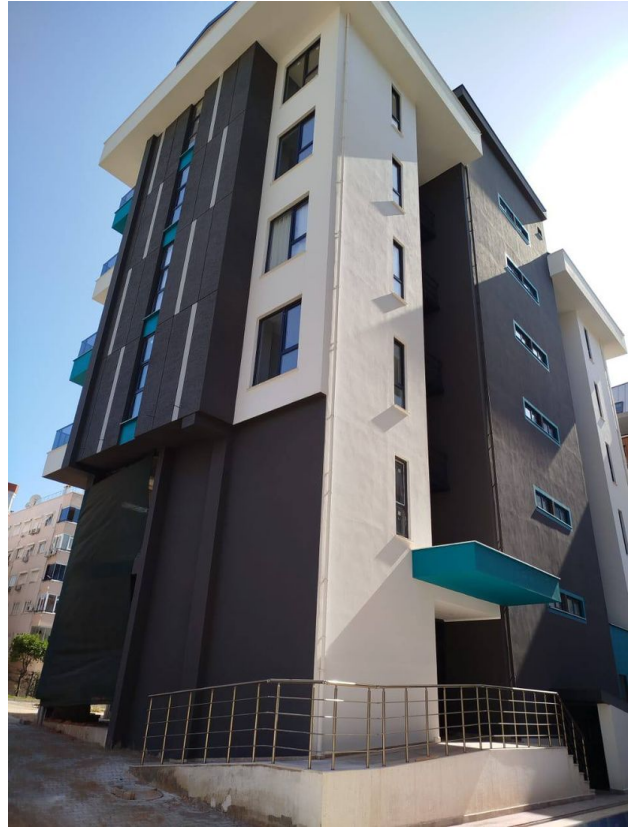
- До исторического центра города, пристани и крепости: 2 км
- До парка аттракционов Alanya Funfair: 800 метров
- Магазины, супермаркеты и рынок: в шаговой доступности
- Школы: рядом с домом

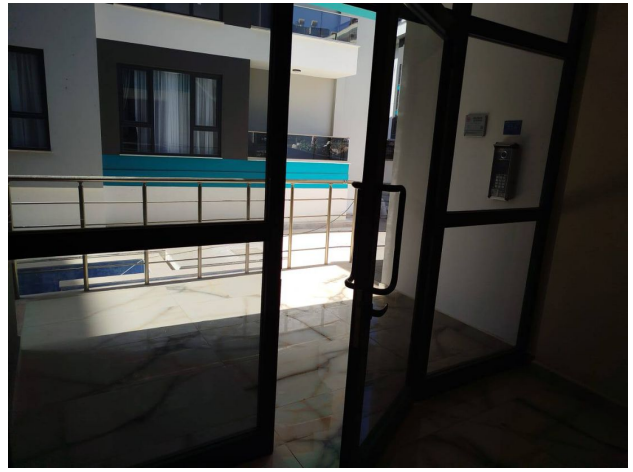
Дата завершения строительства: март 2024 года.

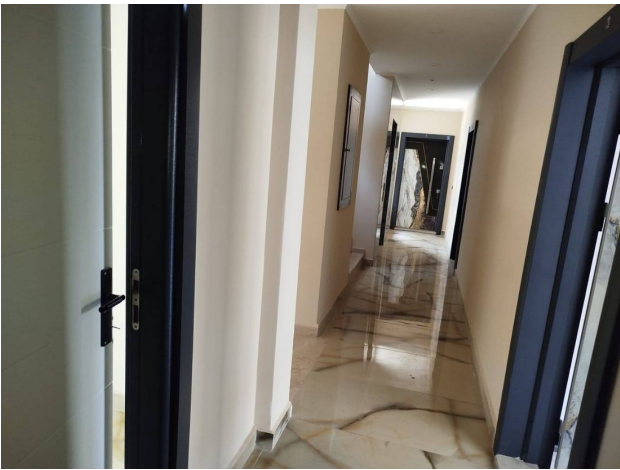
Информация обновлена: 09.12.2024 г.

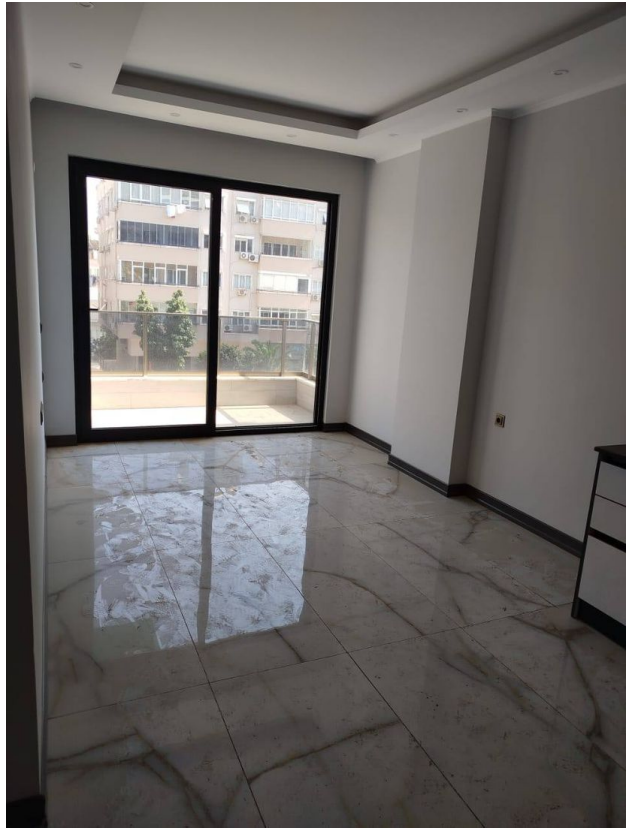
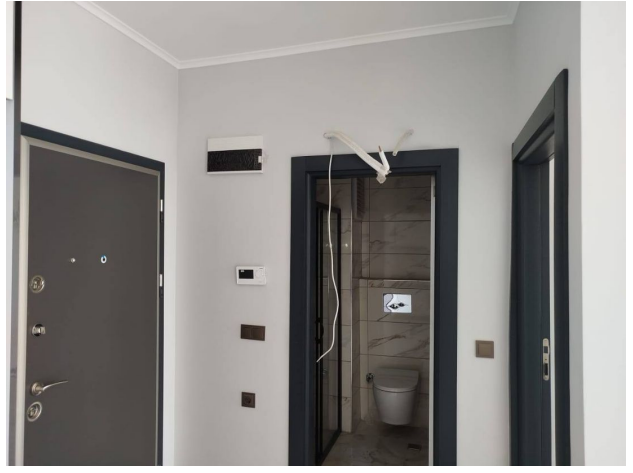
Фотогалерея

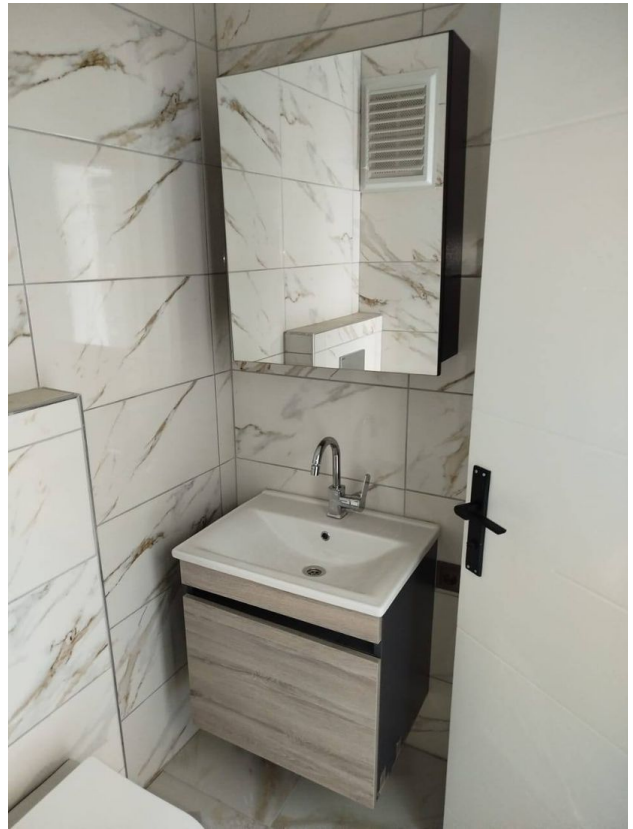














Отсканируйте QR-код, чтобы открыть исходную страницу