







# Виллы в новом жилом комплексе класса люкс в привилегированном районе Финестрат (079237)



**839 000 €**

-  Площадь **192 м<sup>2</sup>**
-  Комнат **3 спальни**
-  Мебель **Частично**
-  До моря: **м**
-  Локация: **Испания, Аликанте**
-  До аэропорта: **км**

 До центра  
города:

км

## Свойства

- ✓ С мебелью
- ✓ Балкон/Терраса
- ✓ Бассейн
- ✓ Закрытая территория
- ✓ Охрана

## Описание

Новый жилой комплекс класса люкс, расположенный в привилегированном районе города Финестрат, в окружении живописной природы — сухого русла реки Альфарельес-де-ла-Тапиадас и знаменитой горы Пуч Кампана.

Это уникальное место, расположенное всего **в 5 минутах езды от великолепных пляжей Бенидорма**, идеально подходит для тех, кто ценит спокойствие, природу и спорт на свежем воздухе.

Комплекс отличается своим удачным расположением, которое сочетается с близостью к важным объектам инфраструктуры, таким как торговый центр La Marina и тематический парк Terra Mítica.

Здесь вас ждут первоклассные **системы безопасности и приватности**, обеспеченные на основе четырех ключевых принципов:

- Единый вход и выход, оба охраняемые круглосуточно.
- Периметр комплекса, ограниченный рекой, сосновым лесом и внутренними улицами, создавая естественные границы.
- Дома спроектированы с установкой камер видеонаблюдения и опциональной системой сигнализации, подключенной к колл-центру.

- Урбанизация оснащена собственным автомобилем охраны, который патрулирует территорию 24 часа в сутки.

Комплекс характеризуется минимальной плотностью застройки, благодаря чему каждый дом органично интегрируется в окружающую природную среду, создавая атмосферу уединенности и гармонии с природой.

Инновационная архитектура домов включает использование **натурального камня**, максимальное проникновение **естественного света**, **оптимальную энергоэффективность** и идеальное сочетание внутреннего и внешнего пространства.

Экологические показатели также на высоте: дома оборудованы энергосберегающими установками, такими как аэротермическая система и солнечная энергия, что обеспечивает высокие энергетические показатели в течение всего года.

Первая фаза строительства включает 16 независимых одноэтажных домов на участках земли площадью от 320 м<sup>2</sup>.

Эти **великолепные виллы предлагают три спальни** с двуспальными кроватями и встроенными шкафами, две ванные комнаты (одна из которых с ванной), просторную открытую гостиную-столовую с полностью оборудованной кухней, галерею, прихожую с гардеробом, канальный кондиционер, **частный сад и бассейн**, а также парковочное место.

Общая площадь вилл составляет 192 м<sup>2</sup>, а площадь участков — 325 м<sup>2</sup>.

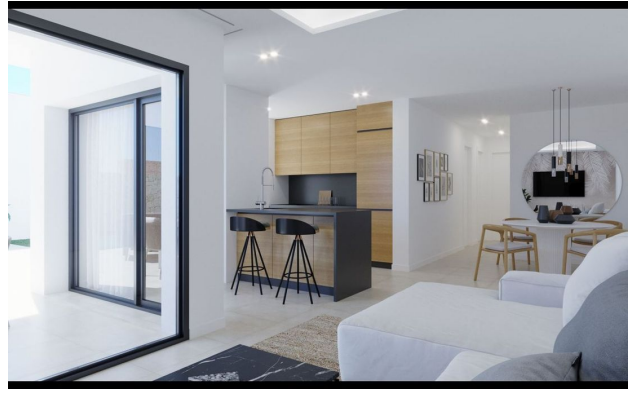
Завершение строительства комплекса планируется в июне 2025 года.

Этот комплекс — идеальное место для жизни, где природа и комфорт сливаются в едином современном дизайне, предоставляя вам все условия для жизни в гармонии с окружающей средой.

**Информация обновлена: 27.08.2024 г.**

# Фотогалерея





VILLA

FLOOR PLAN  
STREET LEVEL



STREET LEVEL, m <sup>2</sup>	
<b>INDOOR</b>	
Hall	4,7
Corridor	4,7
Bedroom 1	13,4
Bedroom 2	4,0
Bedroom 3	13,5
Bedroom 4	13,4
<b>BUILT AREA</b>	<b>54,8</b>
<b>OUTDOOR</b>	
Terrace 1	16,0
Terrace 2	14,0
Garage	23,5
Car Parking	11,2
Stairs	16,3
<b>BUILT AREA</b>	<b>14,0</b>
<b>STREET LEVEL</b>	<b>14,0</b>
<b>SWIMMING POOL LEVEL</b>	<b>84,0</b>
<b>TOTAL BUILT AREA</b>	<b>138,8</b>
<b>PLOT AREA</b>	<b>568,0</b>

This document is not contractual. Images and plans have illustrative purposes only. The measurements and distribution display here may vary.

VILLA

FLOOR PLAN  
SWIMMING POOL LEVEL



SWIMMING POOL LEVEL, m <sup>2</sup>	
<b>INDOOR</b>	
Living-Dining-Kitchen	44,0
Entry area	5,0
Hall	2,0
Bedroom 1	13,4
Bedroom 2	4,0
<b>BUILT AREA</b>	<b>84,5</b>
<b>OUTDOOR</b>	
Terrace	16,0
Swimming Pool	43,0
Stairs 1	11,5
Stairs 2	18,0
<b>BUILT AREA</b>	<b>14,0</b>
<b>STREET LEVEL</b>	<b>14,0</b>
<b>SWIMMING POOL LEVEL</b>	<b>84,0</b>
<b>TOTAL BUILT AREA</b>	<b>138,8</b>
<b>PLOT AREA</b>	<b>568,0</b>

This document is not contractual. Images and plans have illustrative purposes only. The measurements and distribution display here may vary.



Отсканируйте QR-код, чтобы открыть исходную страницу