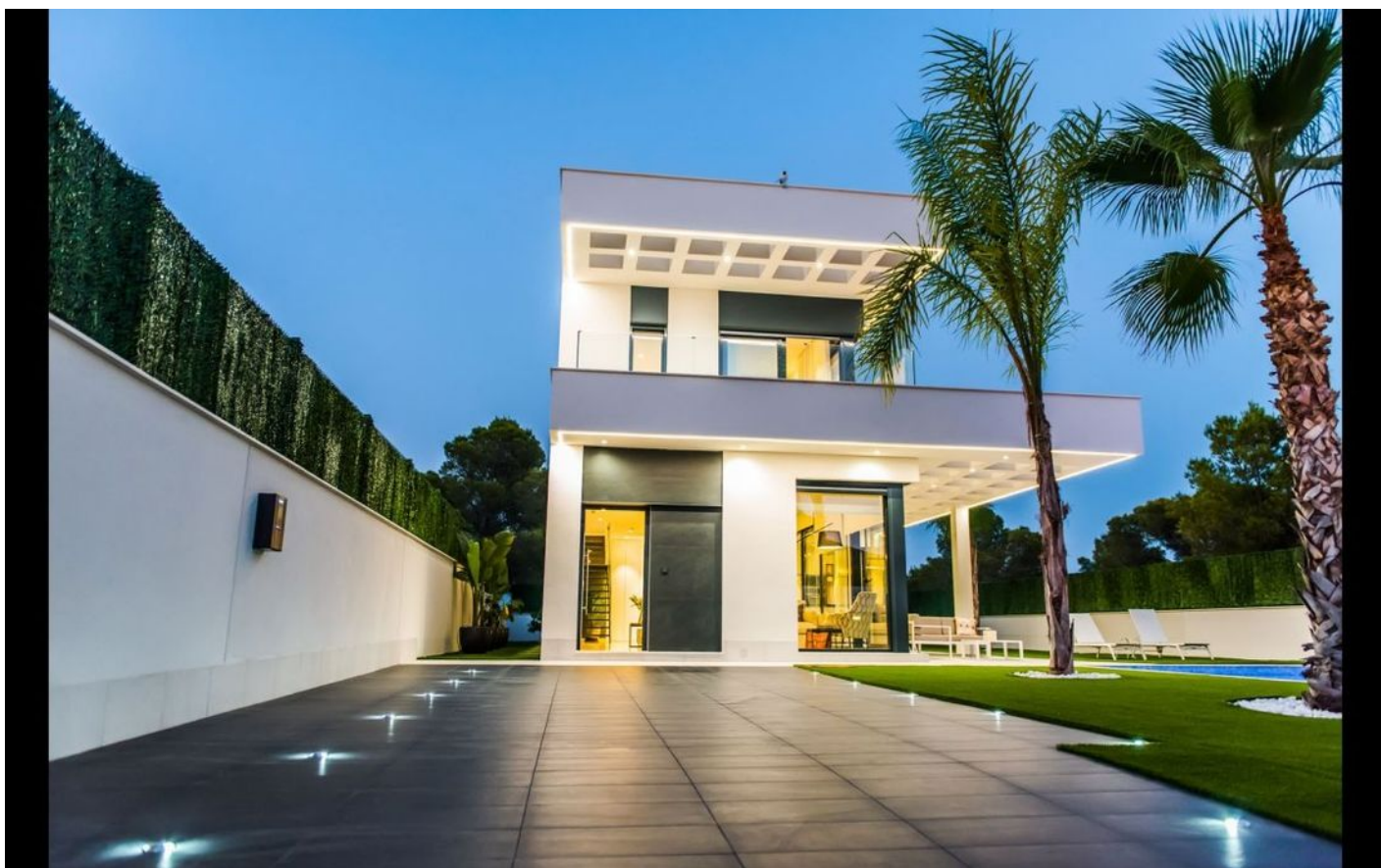









# Современные виллы в живописном анклаве между Сьерра-де-Кортина и Средиземным морем (101237)



1 000 000 €

-  Площадь 283 м<sup>2</sup>
-  Комнат 3 спальни
-  Мебель Частично

-  До моря: **м**
-  Локация: **Испания, Аликанте**
-  До аэропорта: **км**
-  До центра города: **км**

## Свойства

- ✓ Балкон/Терраса
- ✓ Бассейн
- ✓ Закрытая территория

## Описание

Современные виллы, расположенные в живописном анклаве между Сьерра-де-Кортина и Средиземным морем, сочетают в себе утончённый стиль и комфорт.

Из окон открываются впечатляющие **панорамные виды на Бенидорм**, а благодаря близости к гольф-клубам Sierra Cortina, Meliá Villaitana и Puig Campana, виллы предоставляют идеальные условия для жизни в элитном районе.

**Двухэтажные виллы с застроенной площадью 283 м<sup>2</sup> и жилой площадью 140 м<sup>2</sup>** включают **три просторные спальни** и **три стильные ванные комнаты**, две из которых являются смежными.

**Живописный сад, частный бассейн** площадью 30 м<sup>2</sup> и просторное крыльцо площадью 40 м<sup>2</sup> создают идеальные условия для наслаждения средиземноморским климатом.

Виллы также предлагают **солярий** площадью 68 м<sup>2</sup> и две террасы площадью 12 и 16 м<sup>2</sup>, что обеспечивает гармоничное сочетание интерьера и экстерьера.

**На нулевом этаже** расположено просторное, светлое открытое пространство площадью 89 м<sup>2</sup> с гостиной и кухней открытого плана с островком, одной спальней и

ванной комнатой.

**Первый этаж** включает 2 спальни с ванными комнатами и выходами на частные террасы площадью 12 и 16 м<sup>2</sup>.

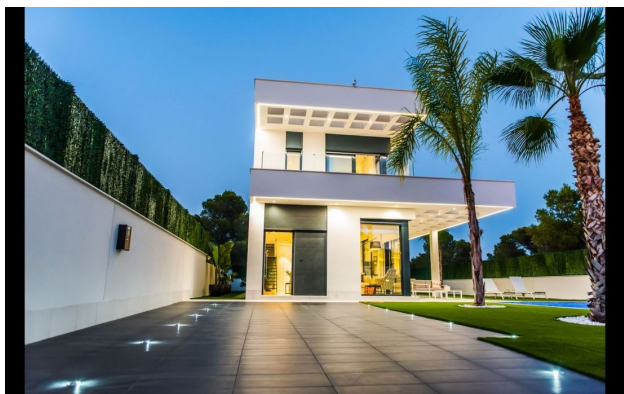
Виллы оборудованы **передовыми технологиями** и современными системами: **канальный кондиционер** с зональной системой, белые лакированные внутренние столярные изделия, алюминиевые окна с термоизоляцией, моторизованные жалюзи, керамогранитные полы, бронированная входная дверь.

Сантехника от Villeroy & Boch, смесители Hansgrohe, система Smart LED и множество других высококачественных элементов делают этот дом исключительным.

Эти виллы предлагают идеальное сочетание современного стиля, комфорта и природной гармонии, а завершение строительства планируется в 2024 году.

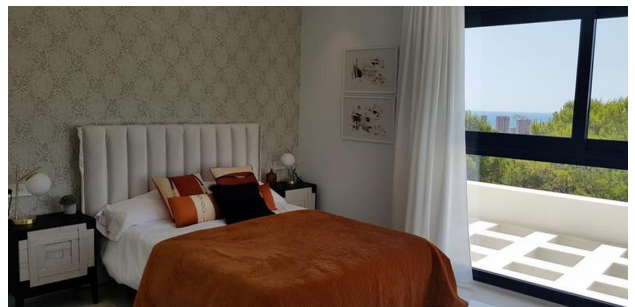
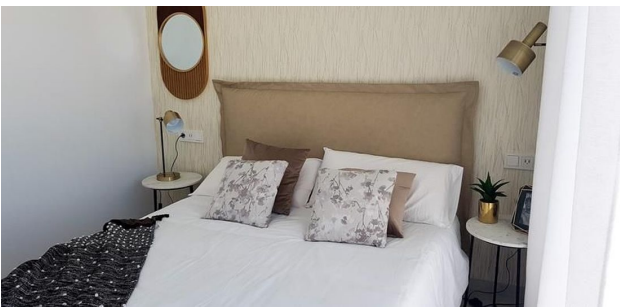
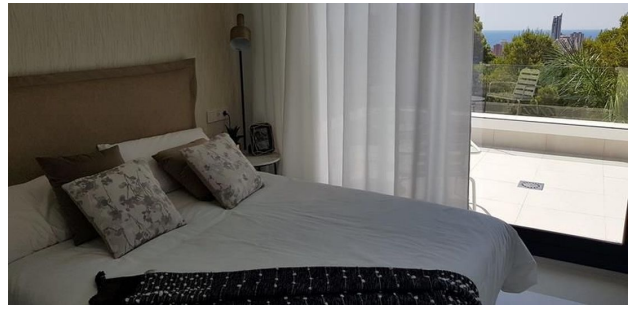
**Информация обновлена: 05.09.2024 г.**

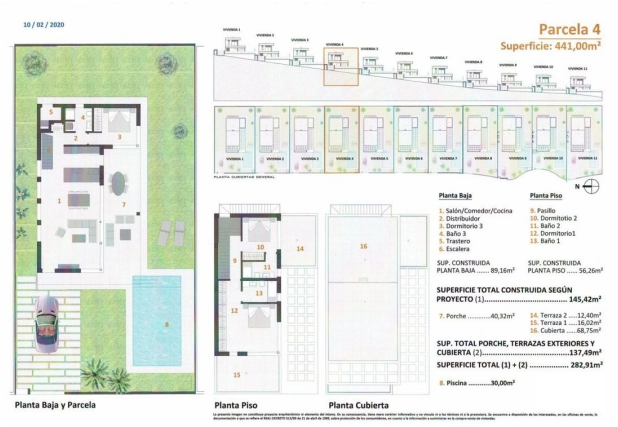
## Фотогалерея











Отсканируйте QR-код, чтобы открыть исходную страницу