







Великолепная квартира в современном жилом комплексе в Аликанте (112237)



350 000 €

-  Площадь **97 м²**
-  Комнат **3 спальни**
-  Мебель **Частично**
-  До моря: **м**
-  Локация: **Испания, Аликанте**
-  До аэропорта: **км**

 До центра
города:

км

Свойства

- ✓ Вид на море
- ✓ Балкон/Терраса
- ✓ Бассейн
- ✓ Закрытая территория
- ✓ Гараж
- ✓ Охрана
- ✓ Лифт
- ✓ Детская площадка

Описание

Великолепная квартира в современном жилом комплексе в Аликанте предлагает комфорт и удобство в престижном районе города.

Просторная **квартира с 3 спальнями и 2 ванными комнатами** занимает 70 м² полезной площади, а **общая площадь достигает 97 м²**.

Интерьер квартиры выполнен в современном стиле, а открытая американская кухня и светлая гостиная с видом на город создают атмосферу уюта и простора.

Изюминкой является **терраса площадью 5 м²**, где можно наслаждаться приятными городскими пейзажами.

Комплекс построен в 2024 году и оснащён всеми необходимыми удобствами для комфортной жизни.

Жильцы могут воспользоваться **коммунальным бассейном и зоной для принятия солнечных ванн** на крыше здания, наслаждаясь захватывающими видами на море.

Для любителей активного образа жизни предусмотрен **тренажерный зал**, а для велосипедистов — специально оборудованная стоянка.

Квартира располагает **системой кондиционирования воздуха тепло/холод**, что обеспечивает комфорт в любое время года.

Установлены современные окна с двойным остеклением Клималит, а также система принудительной вентиляции.

Для безопасности предусмотрена защитная дверь, и к квартире прилагается **гаражное место**.

Жилой комплекс находится в шаговой доступности от Золотой Мили Аликанте, рядом с известным торговым центром El Corte Inglés, железнодорожным вокзалом, автобусной станцией и портом.

Прогулка до пляжа Постигет по знаменитой набережной Explanada De España займёт всего 15 минут.

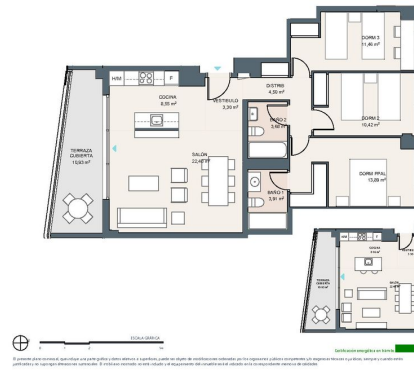
Информация обновлена: 09.09.2024 г.

Фотогалерея









Atacate

Portal 3: P1-B



Superficies: **Área de 30**

Superficie útil interior	82,8 m ²
Superficie útil exterior	84,2 m ²
Superficie construida total	167,0 m ²
Superficie edificable máxima (S.M.C.E.)	167,0 m ²

Localización

Avda. de la Constitución, 100 - 41013 Sevilla, España



Отсканируйте QR-код, чтобы открыть исходную страницу