

# Роскошная квартира в уникальном небоскребе в Бенидорме (115237)



\*Se informa a todo receptor/lector de esta información comercial que tanto las fotografías, infografías/renders, y/o planos incluidos en esta documentación comercial, no reflejan de manera exacta el resultado final del proyecto, pudiendo la ejecución del proyecto, por razones técnicas, estéticas o de cumplimiento normativa, sufrir variaciones con respecto a lo que reflejan las fotografías, infografías, renders y/o planos incluidos en esta información comercial.

**995 000 €**

**🏠** Площадь **79 м²**

**🏠** Комнат **2 спальни**

 Мебель	Частично
 До моря:	100 м
 Локация:	Испания, Бенидорм
 До аэропорта:	км
 До центра города:	км

## Свойства

- ✓ Вид на море
- ✓ Балкон/Терраса
- ✓ Бассейн
- ✓ Закрытая территория
- ✓ Лифт
- ✓ Детская площадка

## Описание

**Роскошная квартира с 2 спальнями и 2 ванными комнатами** расположена в уникальном небоскребе **в Бенидорме**, всего **в 100 метрах от пляжа Поньенте**.

Квартира занимает 64 м<sup>2</sup> полезной площади, с **общей площадью в 79 м<sup>2</sup>**, а просторная **терраса площадью 22 м<sup>2</sup>** на 24 этаже предлагает захватывающие виды на Средиземное море, создавая идеальные условия для наслаждения восходами и закатами.

Здание, выполненное в форме двух парусов, соединенных мачтой, станет воплощением современного экологически чистого дизайна с акцентом на энергоэффективность.

Вся концепция проекта направлена на гармонию с природой, в том числе благодаря ландшафту, воссоздающему средиземноморские дюны, плавно переходящие в пляж

Поньенте.

### **Комплекс предлагает впечатляющий набор удобств:**

- сауну,
- спа-центр,
- лобби,
- тренажёрный зал,
- зону для йоги и пилатеса,
- коворкинг-пространства,
- сады и небесные сады,
- теннисный корт и корт для паддл-тенниса,
- социальный клуб и ресторан.

Для удобства жильцов предусмотрены **просторные кладовые** и **парковка** на 180 автомобилей с возможностью зарядки электромобилей.

Особое внимание уделено общественным зонам для отдыха и развлечений.

В комплексе будет зрительный зал и пляжный клуб с тремя зонами — травяной, песчаной и деревянной, предлагающими прямой доступ к пляжу.

Здесь можно в полной мере ощутить средиземноморский стиль жизни и насладиться великолепными закатами.

Для жителей предусмотрены **два больших бассейна**: один площадью 1000 м<sup>2</sup>, эксклюзивный для владельцев, и второй — площадью 1500 м<sup>2</sup> в пляжном клубе.

В комплексе создаётся естественная экосистема, окружённая садами, что придаёт проекту уникальный природный шарм.

Этот проект не только дарит роскошь и комфорт, но и сочетает энергоэффективные решения, что делает его примером современного и экологичного подхода к жилью.

**Информация обновлена: 09.09.2024 г.**

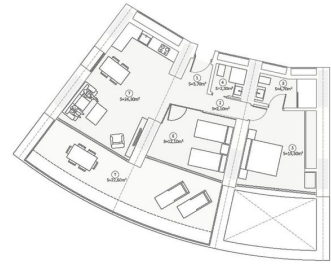
## **Фотогалерея**





### Tipología: 2 Dormitorios

SUPERFICIE (M <sup>2</sup> )	DEPTO (M <sup>2</sup> )	DEPTOS (M <sup>2</sup> )
INTRODA	17	13
BAÑO 1	17	13
BAÑO 2	47	37
BAÑO 3	13	13
HABITACION 1	100	100
HABITACION 2	141	141
SALON/COMEDOR	261	261
<b>TOTAL DEPTO</b>	<b>343</b>	<b>362</b>
TERRAZA	124	284
<b>TOTAL DEPTO Y TERRAZA</b>	<b>467</b>	<b>646</b>



Nota: Este plano es un modelo de referencia. El área real puede variar ligeramente de la que se muestra en este plano. El área real puede variar ligeramente de la que se muestra en este plano. El área real puede variar ligeramente de la que se muestra en este plano.