

Стильная квартира на первой береговой линии пляжа Поньенте в Бенидорме (116237)



*Se informa a todo receptor/lector de esta información comercial que tanto las fotografías, infografías/renderers, y/o planos incluidos en esta documentación comercial, no reflejan de manera exacta el resultado final del proyecto, pudiendo la ejecución del proyecto, por razones técnicas, estéticas o de cumplimiento normativa, sufrir variaciones con respecto a lo que reflejan las fotografías, infografías, renders y/o planos incluidos en esta información comercial.

540 000 €

 Площадь	51 м ²
 Комнат	1 спальня
 Мебель	Частично
 До моря:	100 м
 Локация:	Испания, Бенидорм
 До аэропорта:	км
 До центра города:	км

Свойства

- ✓ Вид на море
- ✓ Балкон/Терраса
- ✓ Бассейн
- ✓ Закрытая территория
- ✓ Лифт
- ✓ Детская площадка

Описание

Стильная квартира с 1 спальней и 1 ванной комнатой расположена на 17 этаже в уникальном небоскрёбе **на первой береговой линии пляжа Поньенте в Бенидорме.**

С полезной площадью в 51 м² и террасой 11 м², вы сможете наслаждаться захватывающим видом на море прямо из своего дома.

Квартира включает меблированную кухню, оснащённую всем необходимым для комфортного проживания.

Здание высотой более 44 этажей предлагает огромное количество удобств.

Здесь будут **сауна, спа-центр, лобби, тренажёрный зал, зона для йоги и пилатеса, коворкинг-пространства, теннисный корт, корт для паддл-тенниса, социальный клуб и ресторан.**

Просторные кладовые, а также **парковка с электрическими зарядными станциями** для 180 автомобилей предоставят дополнительное удобство для жильцов.

Вокруг здания будет создана ландшафтная зона с дюнами в средиземноморском стиле, что придаст урбанизации природный шарм.

Комплекс также предлагает эксклюзивные общественные зоны для отдыха: пляжный клуб с тремя разными зонами — травяной, песчаной и деревянной — с прямым доступом к пляжу.

Здесь можно наслаждаться закатами и атмосферой Средиземного моря.

Жильцы комплекса получают **доступ к двум бассейнам**: один — площадью 1000 м² только для владельцев, и второй — площадью 1500 м² в пляжном клубе.

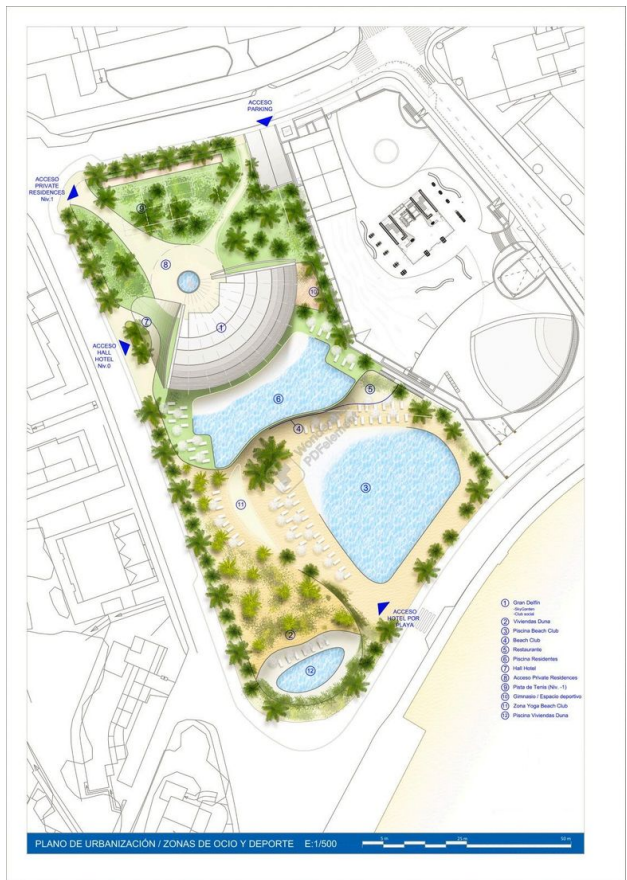
Вся концепция комплекса направлена на экологичность и энергоэффективность, благодаря использованию тепловых насосов и двойного остекления, что сделает ваше проживание максимально комфортным и современным.

Квартира также оснащена **канальной системой кондиционирования, наружным душем, защитной дверью и лифтом.**

Расстояние до моря — всего 100 метров, что делает её идеальным местом для тех, кто мечтает жить вблизи пляжа в престижной и современной резиденции.

Информация обновлена: 09.09.2024 г.

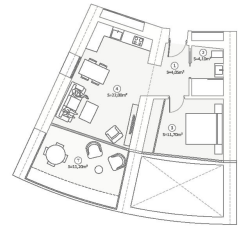
Фотогалерея



Tipología: 1 Dormitorio



SUPERFICIE (M ²)	ESTRUC. (M ²)	CONSTRUC. (M ²)
INTERIOR EMPLEO	4	43
ÁREAS	41	6
INFRAESTRUC.	10,5	14,2
SPACES COMERCIALIZACION	22	30,8
TOTAL VIVIENDA	41,5	94
TERRAZA	7,2	14,4
PROPÓSITO SOCIAL Y COMUNITARIO		19,4
TOTAL	48,7	94,7



Modelo conceptual de un edificio residencial de alta gama, diseñado para ser construido en un terreno de 10.000 m² en un área urbana de alta densidad. El edificio tiene una altura máxima de 150 metros y una planta base de 10.000 m². El edificio está diseñado para ser construido en un terreno de 10.000 m² en un área urbana de alta densidad. El edificio tiene una altura máxima de 150 metros y una planta base de 10.000 m².