

Современная квартира в ЭКСКЛЮЗИВНОМ ЖИЛОМ комплексе в Бенидорме (117237)



1 550 000 €

 Площадь	115 м ²
 Комнат	3 спальни
 Мебель	Частично
 До моря:	100 м
 Локация:	Испания, Бенидорм
 До аэропорта:	км
 До центра города:	км

Свойства

- ✓ Вид на море
- ✓ "Умный дом"
- ✓ Теплый пол
- ✓ Балкон/Терраса
- ✓ Бассейн
- ✓ Закрытая территория
- ✓ Подземный паркинг
- ✓ Лифт
- ✓ Детская площадка

Описание

Современная квартира с 3 спальнями и 3 ванными комнатами расположена на 14 этаже эксклюзивного жилого комплекса в Бенидорме, всего **в 100 метрах от моря**.

Просторная терраса площадью 20 м² открывает живописный вид на Средиземное море, а **общая площадь квартиры составляет 115 м²**.

Квартира оснащена **системой умного дома**, которая контролирует температуру, влажность и солнечный свет благодаря навесам.

Электрические жалюзи и маркизы, механическая система вентиляции с рекуперацией тепла, а также централизованная вакуумная система обеспечивают высокий уровень комфорта.

Напольное покрытие из дерева придаёт уют всему пространству, а **система отопления и охлаждения "теплый/холодный пол"** на основе аэротермальной энергии делает квартиру экологичной и энергоэффективной.

Жители комплекса могут наслаждаться роскошными общими зонами: открытый бассейн «инфинити» площадью 350 м² с соленой водой и эффектом пляжа, облицованным мраморной стружкой, и крытый бассейн на 19 этаже.

Бассейны отапливаются с помощью аэротермальной системы или солнечных батарей.

На первом этаже находится **тренажерный зал**, а на крыше — **социальный клуб**, барной стойкой и террасой, где можно организовывать встречи и отдыхать.

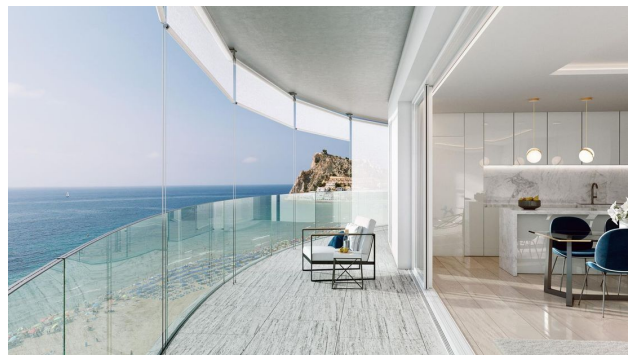
Для активного образа жизни предусмотрены **площадка для пэддл-тенниса**, **зона барбекю** в саду, а также **детская площадка**.

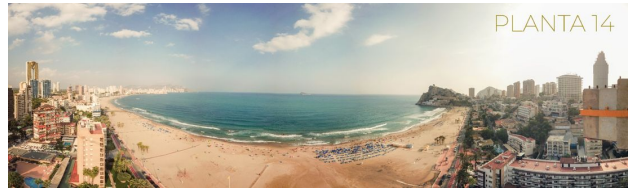
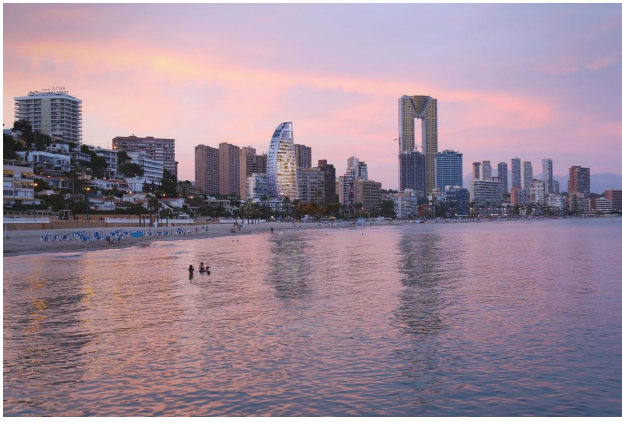
Комплекс также предлагает удобства, такие как зона погрузки и разгрузки у главного входа, **подземный паркинг**, защищённая дверь, лифт и наружный душ.

Этот комплекс — идеальное сочетание роскоши, инноваций и экологичности, обеспечивающее высочайший уровень комфорта для его жителей.

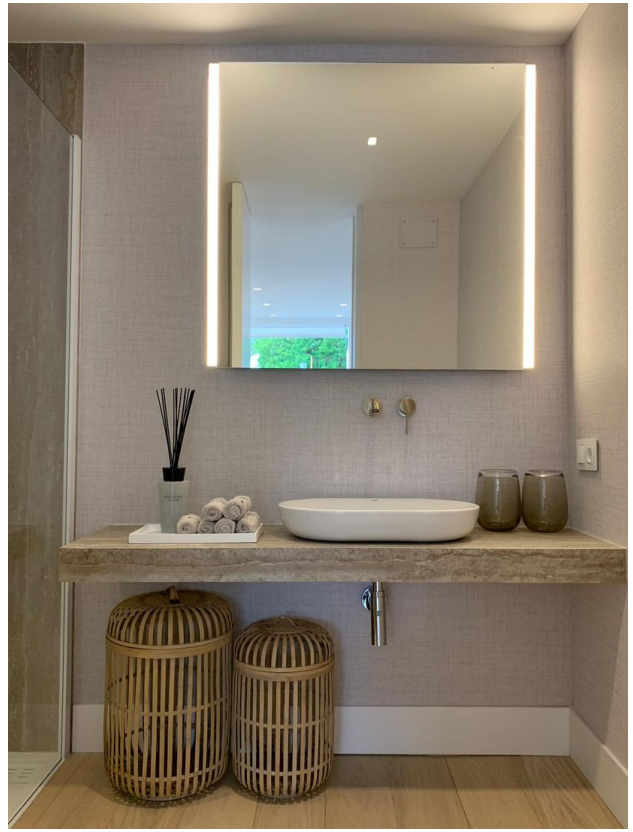
Информация обновлена: 09.09.2024 г.

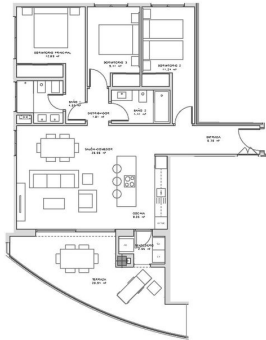
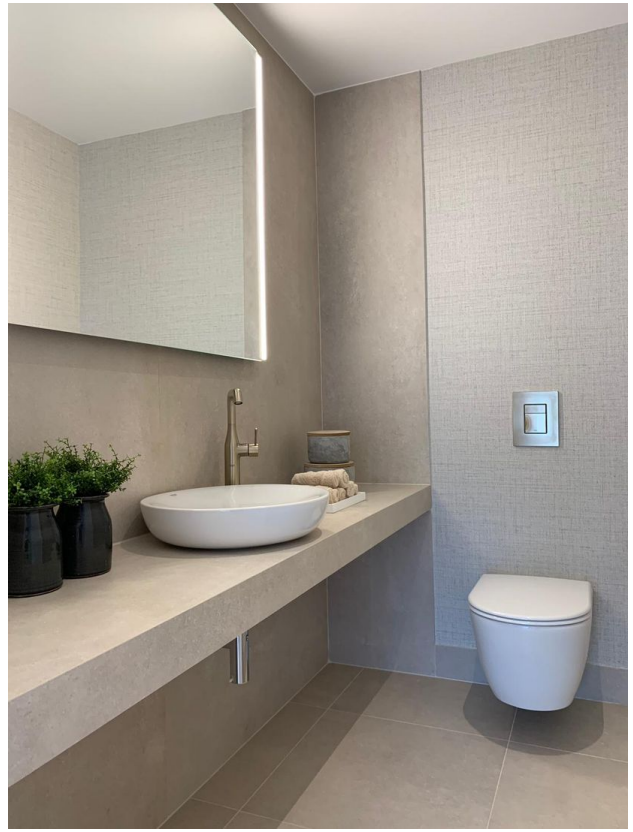
Фотогалерея





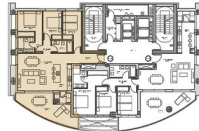






CANTIDAD		SUPERFICIE (M ²)	
1	W.C. DOMINICAL	2	
1	W.C. DIURNO	27	42,00
1	COFRETEADO W.C.	10	38,30
1	W.C. TERRAZA	20	30,00
1	COMUNICACION TOTAL	160,00	160,00

PLANTA 14
DISTRIBUCIÓN Y SUPERFICIES
VIVIENDA A



Отсканируйте QR-код, чтобы открыть исходную страницу