

# Квартиры в новом проекте в стиле модерн с развитой инфраструктурой в районе Искеле (013120)



145 700 € - 274 000 €

🏠 Площадь 53 м<sup>2</sup> - 143 м<sup>2</sup>

🏠 Комнат 1 спальня  
2 спальни

3 спальни

3+1 пентхаус

 Мебель	Частично
 До моря:	850 м
 Локация:	Северный Кипр, Искеле
 До аэропорта:	км
 До центра города:	км

## Свойства

- ✓ Балкон/Терраса
- ✓ Бассейн
- ✓ Закрытая территория
- ✓ Открытая парковка
- ✓ 0% рассрочка
- ✓ Охрана
- ✓ Лифт
- ✓ Детская площадка

## Описание

Квартиры в ультрасовременном жилом комплексе в стиле модерн, расположенный **в самом сердце Искеле-Лонг-Бич**, на Северном Кипре.

Этот проект создан для тех, кто ищет комфортное место для жизни и отдыха с доступом ко всей необходимой инфраструктуре и развлечениям.

Комплекс предлагает уникальные резиденции с видами на Средиземное море, в нескольких минутах ходьбы от самого популярного пляжа острова — Лонг-Бич, с его золотыми песками и кристально чистой водой.

Проект включает в себя 5 жилых блоков, в которых расположены 160 резиденций, и занимает закрытую территорию площадью 14 000 м<sup>2</sup>.

### Типы квартир:

- **1+1** площадь 53 м<sup>2</sup>
- **2+1** площадь 78-89 м<sup>2</sup>
- **3+1** площадь 124-142,6 м<sup>2</sup>

### Здесь предусмотрено все для вашего комфорта:

- бассейны,
- спортивный зал,
- бьюти-центр,
- детская площадка,
- супермаркет, а также тихие зоны отдыха.

**Всего в 850 метрах от пляжа** и вблизи многочисленных коммерческих и развлекательных заведений, комплекс предлагает жильцам всё необходимое для повседневной жизни и отдыха.

### Преимущества комплекса:

- **Современная архитектура:** Элегантный и продуманный дизайн в стиле модерн придает комплексу уникальный характер и эстетику.
- **Тропические сады:** Весь комплекс окружен тропическими садами с декоративным освещением и ландшафтным дизайном, что создает атмосферу уюта и спокойствия.
- **Развитая инфраструктура:** В распоряжении жильцов фитнес-центр, SPA, семейные зоны отдыха и места для активного времяпрепровождения, не покидая комплекса.
- **Разнообразии планировок**
- **Близость к Лонг-Бич:** Всего в 850 метрах находится знаменитый пляж Лонг-Бич — идеальное место для релаксации на Средиземном море.

- **Развитая инфраструктура района:** Всего в нескольких километрах расположена деревня Искеле, а в 20 км — Фамагуста, где можно найти множество ресторанов, магазинов и развлечений.
- **Инвестиционная привлекательность:** Комплекс имеет высокий потенциал как для сохранения капитала, так и для долгосрочной аренды.
- **Охраняемая территория:** В комплексе обеспечивается круглосуточная охрана для дополнительного спокойствия жильцов.

### Платежный план:

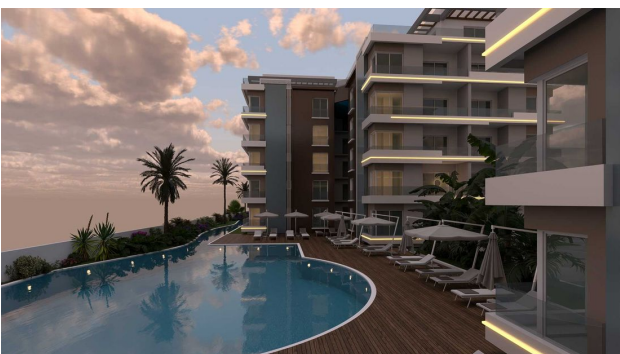
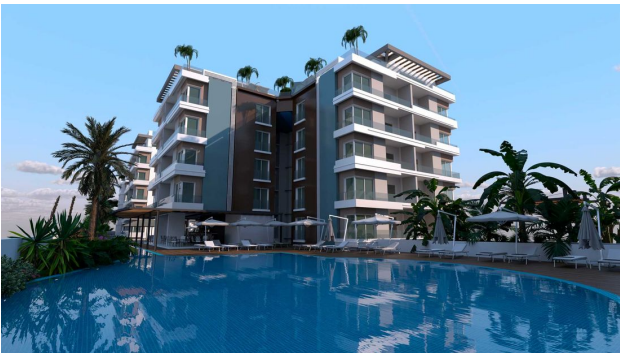
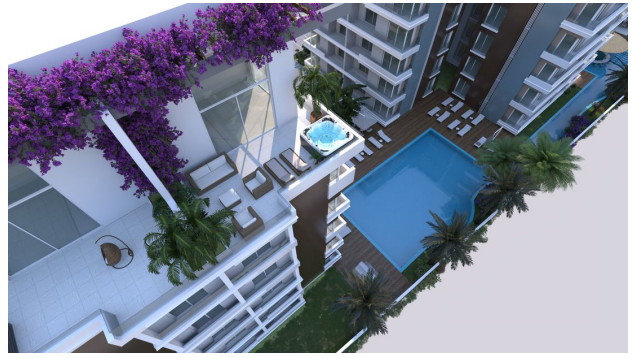
- Депозит: 3,000 GBP
- 30% — первоначальный взнос
- 40% — беспроцентная рассрочка до 20 марта 2026 года
- 30% — на 21 месяц до декабря 2027 года

**Комплекс** — это уникальная возможность приобрести жилье с высоким уровнем комфорта, современной архитектурой и богатой инфраструктурой на живописном Северном Кипре.

**Информация обновлена: 09.09.2024 г.**

## Фотогалерея









Отсканируйте QR-код, чтобы открыть исходную страницу