





Современная вилла в престижном районе Вилламартин, Ориуэла (119237)



499 000 €

-  Площадь **185 м²**
-  Комнат **3 спальни**
-  Мебель **Частично**
-  До моря: **м**

📍 Локация: **Испания, Аликанте**

✈ До аэропорта: **км**

🏠 До центра
города: **км**

Свойства

- ✓ Балкон/Терраса
- ✓ Бассейн
- ✓ Закрытая территория

Описание

Современная вилла в престижном районе Villamartín, Orihuela — идеальное сочетание роскоши, комфорта и функциональности.

Вилла расположена на участке площадью **240 м²**, огороженном стеной с белым монослоем, гармонирующим с фасадом дома.

Территория оснащена пешеходными и автомобильными подъездными воротами, а парковка выложена серыми бетонными брусчатками. Рядом с тротуаром расположена искусственная травяная площадка площадью около 20 м², создающая уютную зону отдыха на открытом воздухе.

Просторная терраса площадью **35 м²** вымощена покрытиями, идентичными интерьерным, что создает ощущение единого пространства.

Интерьер и экстерьер виллы выполнены с особым вниманием к деталям.

Алюминиевые окна с двойным остеклением обеспечивают отличную тепло- и звукоизоляцию, а также вентиляцию. В гостиной предусмотрены механические жалюзи, которые легко управляются и защищают от солнца.

Вход в дом через высокозащищенную бронированную дверь. Внутренние двери лакированы в белый цвет и оснащены магнитными застежками. Пространство комнат

оптимизировано за счет белых лакированных встроенных шкафов-купе с раздвижными дверями.

Кухня выполнена в современном стиле с кварцевой столешницей, устойчивой к пятнам и антибактериальной. Встроенная техника и панельная мебель от пола до потолка позволяют эффективно использовать пространство, а металлическая раковина и декоративная вытяжка с подсветкой дополняют элегантность.

Гостиная украшена лестницей с перилами из стекла и нержавеющей стали, встроенное светодиодное освещение добавляет атмосферности.

На вилле три спальни и три ванные комнаты, что делает ее идеальной для семьи.

Полезная площадь составляет **100 м²**, а общая площадь застройки — **185 м²**. В доме предусмотрена **предварительная установка кондиционеров** для комфортного климата в любое время года.

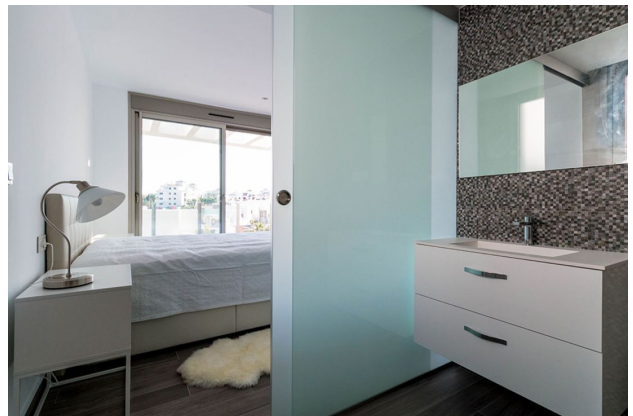
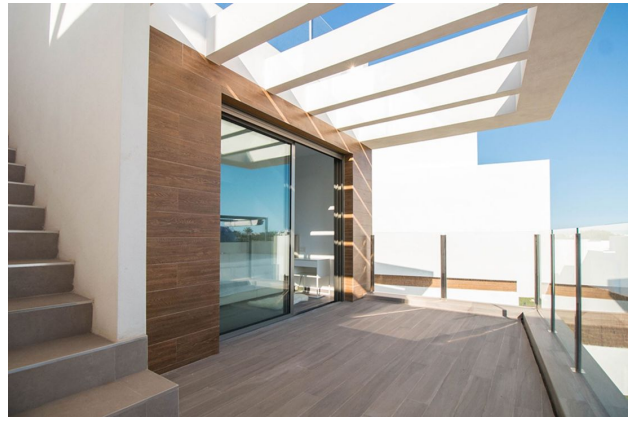
Особое внимание уделено внешним зонам: **частный бассейн**, наружный душ и огороженный участок обеспечат уединение и максимальный комфорт.

Эта современная вилла станет отличным выбором для тех, кто ищет высококачественное жилье в живописном районе недалеко от побережья.

Информация обновлена: 10.09.2024 г.

Фотогалерея

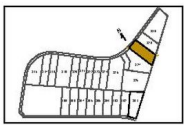






3 BEDROOMS-3 LEVELS

3 BEDROOMS-3 LEVELS



PLOT	AREA (SIZE)
328	240 m ²

FIRST FLOOR

Lounge	43,57 m ²
Stairs	4,52 m ²
Bathroom	5,44 m ²

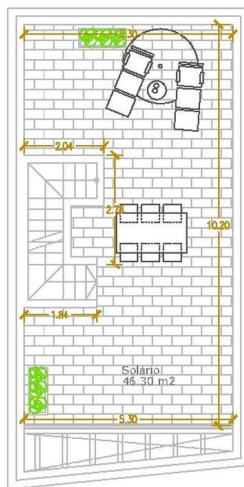
SECOND FLOOR

Living-kitchen	40,47 m ²
Bathroom 1	5,44 m ²
Stairs	4,52 m ²
Terrace	35,57 m ²

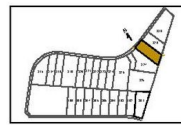
THIRD FLOOR

Bedroom 1	16,51 m ²
Bathroom 2	3,90 m ²
Corridor	4,29 m ²
Bedroom 2	3,60 m ²
Bedroom 2	9,31 m ²
Bedroom 3	9,64 m ²
Terrace	5,80 m ²

185,00 m² BUILT
 + 46,00 m² SOLARIUM
 + 35,00 m² TERRACE
266,00 m²



SOLARIUM



PLOT	AREA (SIZE)
328	240 m ²

FIRST FLOOR

Lounge	43,57 m ²
Stairs	4,52 m ²
Bathroom	5,44 m ²

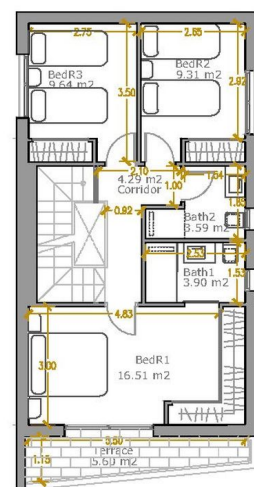
SECOND FLOOR

Living-kitchen	40,47 m ²
Bathroom 1	5,44 m ²
Stairs	4,52 m ²
Terrace	35,57 m ²

THIRD FLOOR

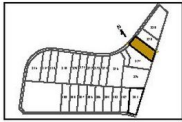
Bedroom 1	16,51 m ²
Bathroom 2	3,90 m ²
Corridor	4,29 m ²
Bedroom 2	3,60 m ²
Bedroom 2	9,31 m ²
Bedroom 3	9,64 m ²
Terrace	5,80 m ²

185,00 m² BUILT
 + 46,00 m² SOLARIUM
 + 35,00 m² TERRACE
266,00 m²



THIRD FLOOR

3 BEDROOMS-3 LEVELS



PLOT	AREA (SIZE)
328	240 m ²

FIRST FLOOR

Lounge	43,57 m ²
Stairs	4,52 m ²
Bathroom	5,44 m ²

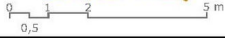
SECOND FLOOR

Living-kitchen	40,47 m ²
Bathroom 1	5,44 m ²
Stairs	4,52 m ²
Terrace	35,57 m ²

THIRD FLOOR

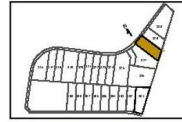
Bedroom 1	16,01 m ²
Bedroom 2	3,90 m ²
Corridor	4,29 m ²
Bathroom 2	3,60 m ²
Bedroom 2	9,31 m ²
Bedroom 3	8,64 m ²
Terrace	5,80 m ²

185,00 m² BUILT
+ 46,00 m² SOLARIUM
+ 35,00 m² TERRACE
266,00 m²



SECOND FLOOR

3 BEDROOMS-3 LEVELS



PLOT	AREA (SIZE)
328	240 m ²

FIRST FLOOR

Lounge	43,57 m ²
Stairs	4,52 m ²
Bathroom	5,44 m ²

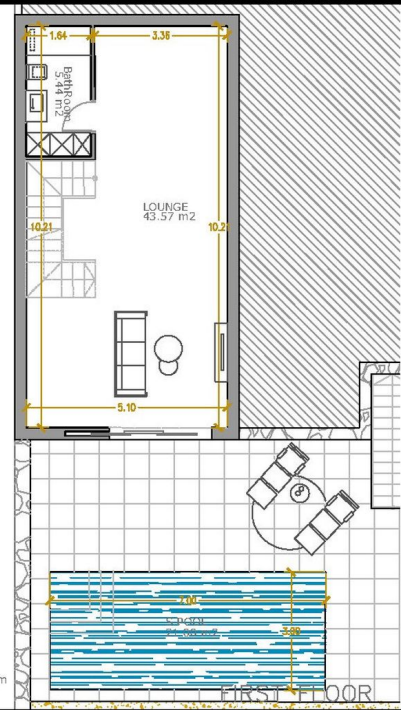
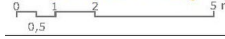
SECOND FLOOR

Living-kitchen	40,47 m ²
Bathroom 1	5,44 m ²
Stairs	4,52 m ²
Terrace	35,57 m ²

THIRD FLOOR

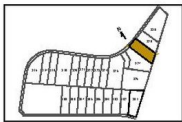
Bedroom 1	16,01 m ²
Bathroom 2	3,90 m ²
Corridor	4,29 m ²
Bathroom 2	3,60 m ²
Bedroom 2	9,31 m ²
Bedroom 3	8,64 m ²
Terrace	5,80 m ²

185,00 m² BUILT
+ 46,00 m² SOLARIUM
+ 35,00 m² TERRACE
266,00 m²



FIRST FLOOR

3 BEDROOMS-3 LEVELS



PLOT	AREA (SIZE)
328	240 m ²

FIRST FLOOR

Lounge	43,57 m ²
Stairs	4,52 m ²
Bathroom	5,44 m ²

SECOND FLOOR

Living-kitchen	40,47 m ²
Bathroom 1	5,44 m ²
Stairs	4,52 m ²
Terrace	35,57 m ²

THIRD FLOOR

Bedroom 1	16,01 m ²
Bedroom 2	3,90 m ²
Corridor	4,29 m ²
Bathroom 2	3,60 m ²
Bedroom 2	9,31 m ²
Bedroom 3	8,64 m ²
Terrace	5,80 m ²

185,00 m² BUILT
+ 46,00 m² SOLARIUM
+ 35,00 m² TERRACE
266,00 m²



Plot