





# Современная вилла в живописном районе Finestrat, с прекрасным видом (122237)



**615 000 €**

-  Площадь **107 м<sup>2</sup>**
-  Комнат **3 спальни**
-  Мебель **Частично**
-  До моря: **3000 м**

📍 Локация: Испания, Аликанте

✈ До аэропорта: км

🏠 До центра города: км

## Свойства

- ✓ Балкон/Терраса
- ✓ Бассейн
- ✓ Закрытая территория

## Описание

**Современная вилла**, расположенная в живописном районе Finestrat, **на склоне с прекрасным видом**, является идеальным сочетанием комфорта и эстетики.

Построенная в 2024 году, она предлагает уникальную возможность жить в новостройке с высоким уровнем удобств.

**С общим участком в 352 м<sup>2</sup>**, вилла включает в себя **три спальни, две современные ваннные комнаты**, просторную гостиную и стильную американскую кухню.

**Полезная площадь виллы составляет 90 м<sup>2</sup>, а построенная территория — 107 м<sup>2</sup>**, что создает комфортное пространство для проживания.

**Открытая терраса площадью 85 м<sup>2</sup>** станет идеальным местом для отдыха на свежем воздухе, где можно наслаждаться живописными видами.

Вилла также оснащена **частным бассейном и канальной системой кондиционирования**, обеспечивающей комфортную температуру в любое время года.

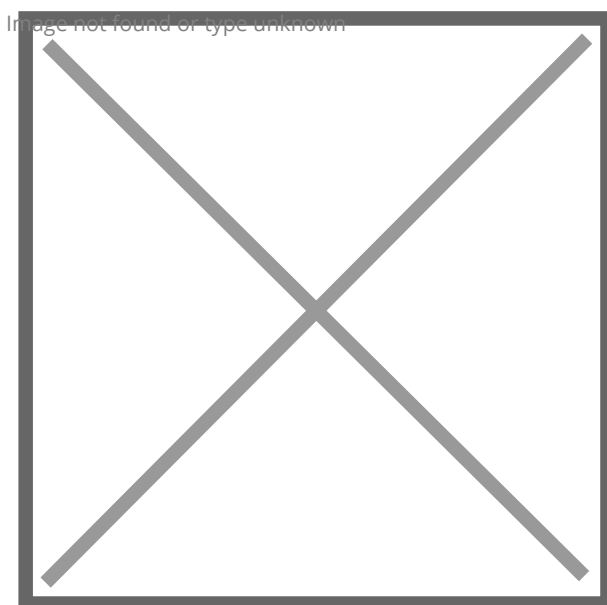
Высококачественные окна с двойным остеклением и бронированная входная дверь добавляют дополнительную безопасность и теплоизоляцию.

Вилла имеет удобную **парковку**, а расстояние до моря всего 3 км, что делает её отличным выбором для тех, кто ценит близость к пляжу и при этом предпочитает уединение и красоту природы.

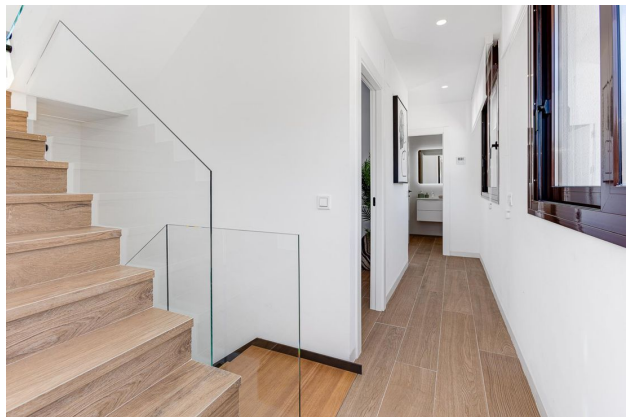
Этот дом идеально подойдет для семейного проживания или как инвестиция в комфортную жизнь на побережье Коста-Бланка.

**Информация обновлена: 10.09.2024 г.**

## Фотогалерея

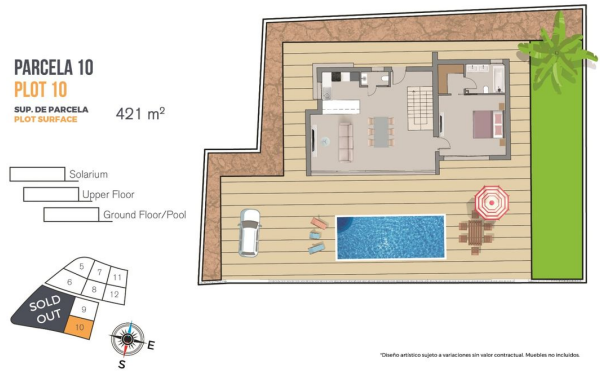
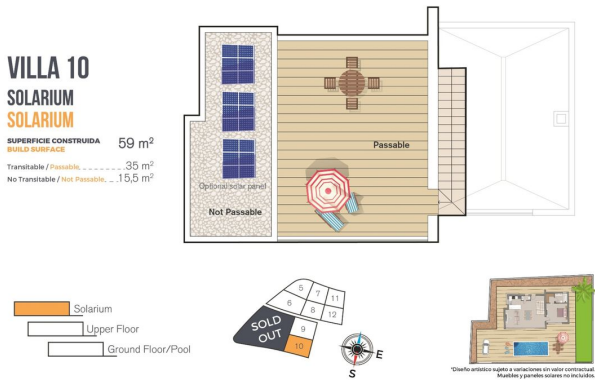
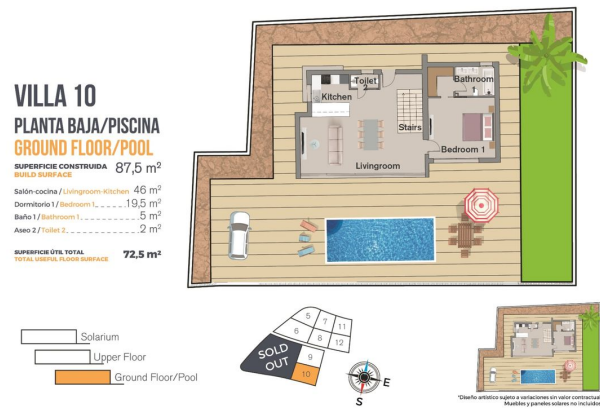














# VILLA 10

## PLANTA ALTA

### UPPER FLOOR

**SUPERFICIE CONSTRUIDA**  
TOTAL BUILT SURFACE

**59 m<sup>2</sup>**

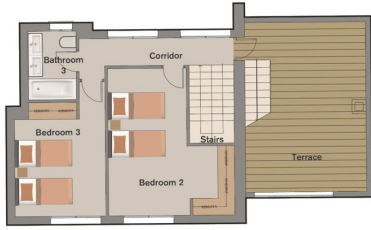
Pasillo / Corridor ..... 6 m<sup>2</sup>  
 Dormitorio 2 / Bedroom 2 ..... 19,5 m<sup>2</sup>  
 Baño 2 / Bathroom 3 ..... 4 m<sup>2</sup>  
 Dormitorio 3 / Bedroom 3 ..... 14 m<sup>2</sup>  
 Terraza / Terrace ..... 28 m<sup>2</sup>

**SUPERFICIE ÚTIL TOTAL**  
TOTAL USEFUL SURFACE

**43,5 m<sup>2</sup>**

**TERRAZA**  
Terrace

**27,5 m<sup>2</sup>**



- Solarium
- Upper Floor
- Ground Floor/Pool



\*Cualquier artículo sujeto a relaciones en valor contractual. Muebles y pintados serían no incluidos.