





Вилла в одном из лучших жилых районов провинции Аликанте (125237)



649 000 €

-  Площадь **189 м²**
-  Комнат **3 спальни**
-  Мебель **Частично**
-  До моря: **м**

📍 Локация: **Испания, Аликанте**

✈ До аэропорта: **км**

🏠 До центра
города: **км**

Свойства

- ✓ Балкон/Терраса
- ✓ Бассейн
- ✓ Закрытая территория
- ✓ Сад

Описание

Роскошные виллы в районе La Font представляют собой идеальное сочетание традиций средиземноморских домов и авангардного дизайна, где комфорт и благополучие ставятся на первое место.

Построенные с учетом всех современных требований, они обеспечивают удобство и уют в каждой детали.

С жилой площадью 189 м² и участком в 305 м², каждая вилла включает в себя 3 спальни, просторную гостиную, открытую и крытую террасы, а также частный бассейн.

Виллы окружены пешеходными дорожками и находятся в зоне с минимальным автомобильным движением, что гарантирует приватность и спокойствие для вашей семьи.

Кухня оснащена высококачественной мебелью и встроенной техникой (BOSCH или аналог), а столешницы предлагаются на выбор: в стиле мрамора или в белом цвете.

Виллы оборудованы **системой кондиционирования (тепло-холод)** через воздуховоды и системой горячего водоснабжения на основе аэротермии, что обеспечивает комфортный микроклимат в любое время года.

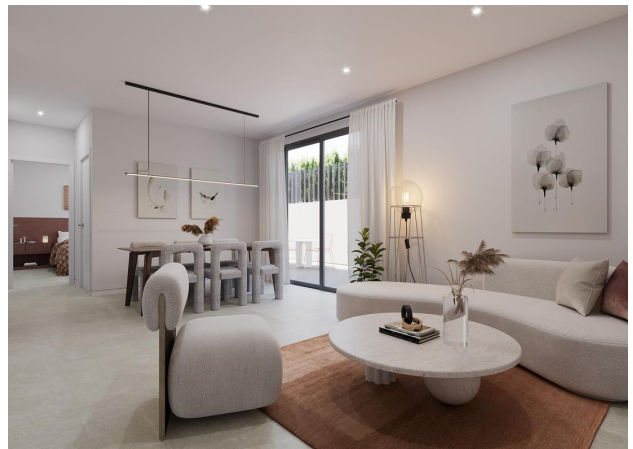
Расположенные в привилегированном месте, в одном из лучших жилых районов Аликанте, эти дома обеспечивают удобный доступ ко всем необходимым услугам и транспортным маршрутам, соединяющим с городами Аликанте, Сан-Хуан и Эль-Кампельо.

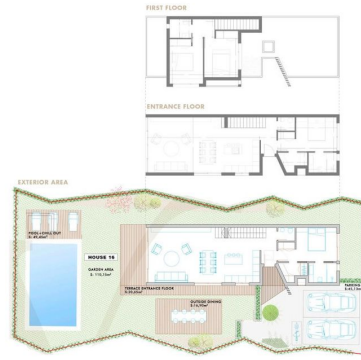
Сдача проекта запланирована на 1 квартал 2025 года.

Информация обновлена: 10.09.2024 г.

Фотогалерея







VILLA n°16

PRIVATE PLOT	372 m ²
USABLE AREA EXTERIOR	350,64m ²
POOL + CHILL OUT	49,45m ²
GARDEN AREA	116,15m ²
PERRIES AREA	17,83m ²
PAVED AREA	37,25m ²
PARKING	45,12m ²



VILLA n°16

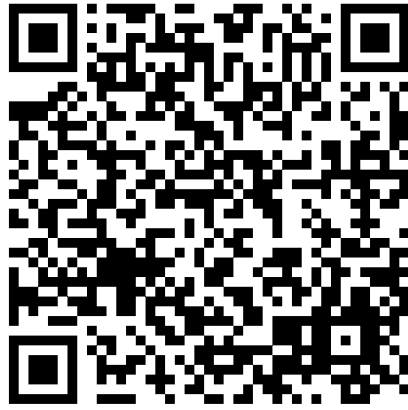
PRIVATE PLOT	372m ²
CONSTRUCTED AREA	211,75m ²
ENTRANCE FLOOR	85,90m ²
FIRST FLOOR	38,80m ²
TERRACE FIRST FLOOR	20,70m ²
OUTSIDE DINING	16,90m ²
POOL AREA	49,45m ²
USABLE AREA	138,80m ²
ENTRANCE FLOOR	107,85m ²
LIVING DINING KITCHEN	49,00m ²
PORCHES FLOOR	3,60m ²
MASTER BEDROOM	15,60m ²
MASTER BATHROOM	4,00m ²
TERRACE ENTRANCE FLOOR	20,70m ²
OUTSIDE DINING	16,90m ²
FIRST FLOOR	38,95m ²
STAIRCASE	3,35m ²
CORRIDOR	3,00m ²
BEDROOM 2	10,80m ²
BEDROOM 3	10,80m ²
BATHROOM 2	3,00m ²



VILLA n°16

PRIVATE PLOT	372m ²
CONSTRUCTED AREA	211,75m ²
USABLE AREA	138,80m ²
ENTRANCE FLOOR AREA	85,90m ²
FIRST FLOOR AREA	38,80m ²





Отсканируйте QR-код, чтобы открыть исходную страницу