





Просторный таунхаус в Сан-Хуан-де-Аликанте (185237)



629 000 €

-  Площадь **205 м²**
-  Комнат **4 спальни**
-  Мебель **Частично**
-  До моря: **3000 м**
-  Локация: **Испания, Аликанте**
-  До аэропорта: **км**
-  До центра города: **км**

Свойства

- ✓ Балкон/Терраса
- ✓ Бассейн
- ✓ Закрытая территория

Описание

Великолепный **таунхаус с 4 спальнями**, расположенный **в живописном городе Sant Joan d'Alacant**.

Этот современный дом предлагает все условия для комфортного проживания и качественного отдыха.

Удобно расположенный всего **в 3 км от моря**, он идеально сочетает спокойную атмосферу с близостью к пляжам и городским удобствам.

Площадь участка составляет 165 м², а жилая площадь — 205 м².

Дом оборудован **современной американской кухней**, идеальной для семейных ужинов и встреч с друзьями.

Из окон открываются виды на улицу, а **открытая терраса** станет отличным местом для отдыха на свежем воздухе.

Таунхаус включает **3 ванные комнаты** и оснащён **системой отопления и кондиционирования "тепло/холод"**, обеспечивая комфорт в любое время года.

Встроенные решения, такие как двойное остекление, защитная дверь и огороженный участок, гарантируют безопасность и энергоэффективность.

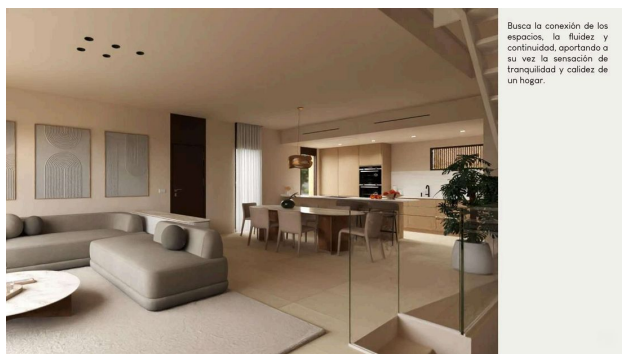
Дополнительные удобства включают **собственный бассейн**, наружный душ, а также **место для хранения вещей**.

На территории дома предусмотрена **парковка**, что добавляет удобства для владельцев.

Этот таунхаус — идеальный выбор для тех, кто ищет современное жилье в тихом районе с легким доступом к морю и всей необходимой инфраструктуре.

Информация обновлена: 12.09.2024 г.

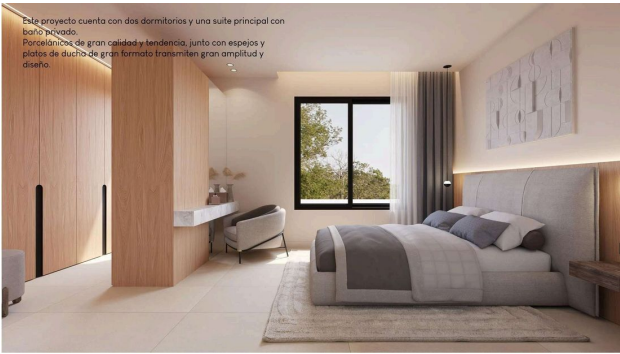
Фотогалерея



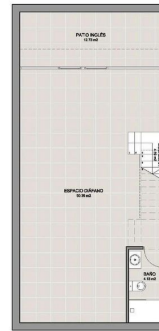
Busca la conexión de los espacios, la fluidez y continuidad, aportando a su vez la sensación de tranquilidad y calidez de un hogar.



Este proyecto cuenta con una planta sótano iluminada mediante un patio inglés cuya finalidad es dotar a esta planta de luz natural y ventilación. Una sala cómoda, luminosa y cálida que añade a la vivienda un posicionamiento premium en el mercado.

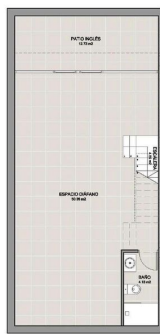


Este proyecto cuenta con dos dormitorios y una suite principal con baño privado. Porcelánicos de gran calidad y tendencia, junto con espejos y platos de ducha de gran formato transmiten gran amplitud y diseño.



PLANTAS VIVENDA 3

SUP. CONSTRUIDA PS	69.91 m ²
SUP. TOTAL CONSTRUIDA	205.8 m ²
SUP. PARCELA	199.65 m ²



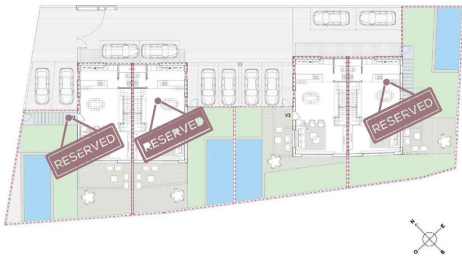
PLANTAS VIVENDA 3

SUP. CONSTRUIDA PS	69.91 m ²
SUP. TOTAL CONSTRUIDA	205.8 m ²
SUP. PARCELA	199.65 m ²



PLANTAS VIVENDA 3

SUP. CONSTRUIDA PB	69.91 m ²
SUP. TOTAL CONSTRUIDA	135.89 m ²
SUP. PARCELA	164.50 m ²



PARCELA

PARCELA VIV. 1	190,65 m ²
PARCELA VIV. 2	165,72 m ²
PARCELA VIV. 3	164,50 m ²
PARCELA VIV. 4	214,46 m ²
SUP. PARCELA	1.087,50 m ²