






# Таунхаусы в жилом комплексе на побережье Коста Бланка, в районе Balcón de Finestrat (188237)



**372 000 €**

-  Площадь **176 м<sup>2</sup>**
-  Комнат **3 спальни**
-  Мебель **Частично**
-  До моря: **7000 м**
-  Локация: **Испания, Аликанте**

 До аэропорта: **км**

 До центра  
города: **км**

## Свойства

- ✓ Балкон/Терраса
- ✓ Бассейн
- ✓ Закрытая территория
- ✓ Детская площадка

## Описание

Новый жилой комплекс на побережье Коста Бланка, расположенный в престижном районе Balcón de Finestrat, всего в нескольких минутах от Бенидорма и его золотых пляжей, а также гольф-поля Puig Campana.

Этот современный комплекс объединяет первоклассную локацию с развитой социальной инфраструктурой, создавая идеальные условия для жизни и отдыха.

**Таунхаусы с 3 спальнями и 3 ванными комнатами** порадуют просторными интерьерами и продуманной планировкой.

### Характеристики:

- Спальни: 3
- Ванные комнаты: 3
- Полезная площадь: 132 м<sup>2</sup>
- Построенная территория: 176 м<sup>2</sup>
- Терраса: 16 м<sup>2</sup>
- Гараж: Да
- Расстояние до моря: 7 км

К каждому дому прилегает **индивидуальный дворик**, а также **большая терраса площадью 16 м<sup>2</sup>**, с которой открывается живописный вид на долину, общие **зеленые зоны с бассейном**, горы и горизонт Бенидорма.

На верхнем уровне расположены **солярии**, где можно наслаждаться тёплыми испанскими вечерами.

Особенностью некоторых моделей является наличие цокольного этажа, что добавляет дополнительное пространство для хранения и отдыха.

В доме установлена **система кондиционирования** с канальным распределением воздуха и отопление с помощью теплового насоса, что обеспечивает комфортное проживание круглый год.

Комплекс также оснащён **коммунальным бассейном, зелёными зонами отдыха, детской площадкой и частной парковкой**.

Все таунхаусы построены с использованием качественных материалов, включая двойное остекление для шумо- и теплоизоляции, а также оборудованы защитными дверями для дополнительной безопасности.

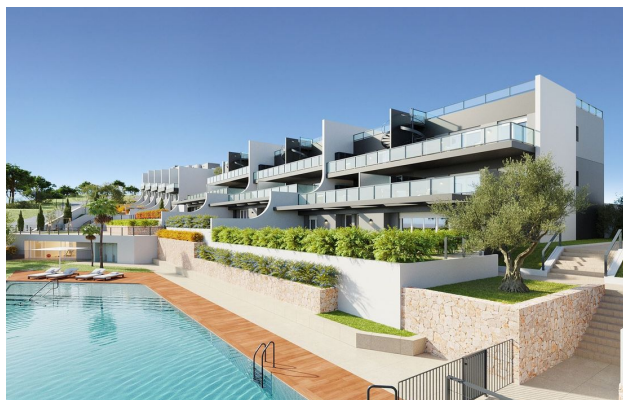
**В радиусе 5 минут езды находится вся необходимая инфраструктура:** крупный торговый центр La Marina, рестораны, международные школы, тематические парки и зоопарки, а также известные пляжи — от просторного Поньенте в Бенидорме до уютной бухты Ла Кала Финестрат.

Срок завершения строительства — май 2025 года, возможна гибкая система рассрочки платежей.

Этот комплекс — идеальный выбор как для собственного проживания, так и для инвестиции на перспективном побережье Коста Бланка.

**Информация обновлена: 13.09.2024 г.**

# Фотогалерея







BALCÓN DE FINESTRAT

**Vivienda Nº 32**

REP. UPPL TOTAL 270.21 m²  
 REP. COBERT. TOTAL 194.84 m²  
 REP. PARCELA PRIVADA 148.91 m²

Nº	ESTANCIA	S. U.	EXT.	S. C.	NIT.
1	INSTRUMENTACION GENERAL	10.17 m²	0.00 m²		
2	COMARTICULO	13.29 m²	0.00 m²		
3	DORMITORIO	13.37 m²	0.00 m²		
4	BANI	1.81 m²	0.00 m²		
5	BANO	4.96 m²	0.00 m²		
6	BANI	0.97 m²	0.00 m²		
7	BANI	2.37 m²	0.00 m²		
8	PANORAMA	33.51 m²	0.00 m²		
9	LAVANDRO	2.35 m²	2.35 m²		
10	HALL	1.89 m²	0.00 m²		
11	PASADIZO	2.89 m²	0.00 m²		
12	PASADIZO	4.89 m²	0.00 m²		
13	PASADIZO	1.89 m²	0.00 m²		
14	PASADIZO	1.89 m²	0.00 m²		
15	PASADIZO	12.26 m²	12.26 m²		

Nº	ESTANCIA	S. U.	EXT.	S. C.	EXT.
16	TERRAZA/OCCUBIERTA	45.74 m²	0.00 m²		
17	TERRAZA	45.22 m²	0.00 m²		
18	PASADIZO	70.28 m²	70.28 m²		

Puerta Balcones

Puerta Balcones

BLOQUE 03

BALCÓN DE FINESTRAT

**Vivienda Nº 32**

REP. UPPL TOTAL 270.21 m²  
 REP. COBERT. TOTAL 194.84 m²  
 REP. PARCELA PRIVADA 148.91 m²

Nº	ESTANCIA	S. U.	EXT.	S. C.	NIT.
1	INSTRUMENTACION GENERAL	10.17 m²	0.00 m²		
2	COMARTICULO	13.29 m²	0.00 m²		
3	DORMITORIO	13.37 m²	0.00 m²		
4	BANI	1.81 m²	0.00 m²		
5	BANO	4.96 m²	0.00 m²		
6	BANI	0.97 m²	0.00 m²		
7	BANI	2.37 m²	0.00 m²		
8	PANORAMA	33.51 m²	0.00 m²		
9	LAVANDRO	2.35 m²	2.35 m²		
10	HALL	1.89 m²	0.00 m²		
11	PASADIZO	2.89 m²	0.00 m²		
12	PASADIZO	4.89 m²	0.00 m²		
13	PASADIZO	1.89 m²	0.00 m²		
14	PASADIZO	1.89 m²	0.00 m²		
15	PASADIZO	12.26 m²	12.26 m²		

Nº	ESTANCIA	S. U.	EXT.	S. C.	EXT.
16	TERRAZA/OCCUBIERTA	45.74 m²	0.00 m²		
17	TERRAZA	45.22 m²	0.00 m²		
18	PASADIZO	70.28 m²	70.28 m²		

Puerta Balcones

Puerta Balcones

BLOQUE 03



Отсканируйте QR-код, чтобы открыть исходную страницу