



Современные апартаменты в Пунта Прима, Торревьеха (196237)



394 000 €

-  Площадь **116 м²**
-  Комнат **3 спальни**
-  Мебель **Частично**
-  До моря: **400 м**
-  Локация: **Испания, Торревьеха**

✈ До аэропорта: км

🏢 До центра
города: км

Свойства

- ✓ Балкон/Терраса
- ✓ Бассейн
- ✓ Закрытая территория
- ✓ Лифт
- ✓ Детская площадка

Описание

Откройте для себя уникальную возможность стать владельцем роскошного жилья в новом жилом комплексе, расположенном в Пунта Прима, всего в 400 метрах от пляжа.

Этот проект включает 220 квартир различных типологий, предлагая идеальные условия для комфортной и современной жизни на побережье.

Основные характеристики:

- **Тип недвижимости:** Пентхаус
- **Спальни:** 3 просторные спальни, обеспечивающие комфортное проживание для всей семьи.
- **Ванные комнаты:** 2 современные ванные комнаты с качественной отделкой.
- **Полезная площадь:** 99 м², включая просторную гостиную и американскую кухню, идеально подходящую для семейных встреч.
- **Терраса:** 19 м² крытой террасы с великолепным видом на зеленые зоны и панорамными видами на море.
- **Этаж:** 8-й, что обеспечивает потрясающие виды и дополнительное уединение.
- **Строительство:** Завершение строительства запланировано на лето 2025 года.

Удобства и инфраструктура:

- **Общие зоны:** Жилой комплекс обладает впечатляющими общими зонами, включающими обширные сады, главный бассейн, бассейн для плавания с подогревом, детский бассейн, джакузи, тренажерный зал с современными тренажерами, сауну, и площадки для активного отдыха, такие как корт для пэддл-тенниса, петанк, шахматы, настольный теннис и детскую игровую площадку.
- **Парковка:** Включена частная парковка с предустановленной подзарядкой для электромобилей.
- **Кондиционер:** Канальная система кондиционирования обеспечит комфортную температуру в любое время года.
- **Хранилище и прачечная:** Для удобства хранения и ухода за вещами.
- **Двойное остекление и защитная дверь:** Гарантия безопасности и энергоэффективности.
- **Лифт:** Современный лифт обеспечивает лёгкий доступ на все этажи.

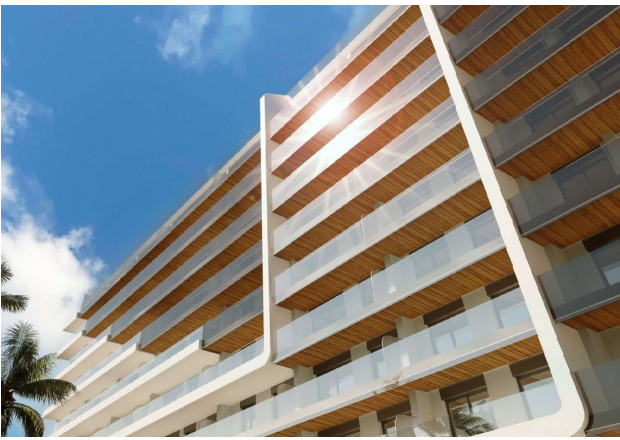
Преимущества:

Эти пентхаусы, ориентированные на юг, предлагают незабываемые виды на море и обеспечивают максимальное использование естественного света. Вы также можете выбрать квартиры на нулевом этаже с частным садом или другие варианты планировки с 2 или 3 спальнями.

Этот жилой комплекс – идеальное место для тех, кто ищет баланс между спокойствием и активным образом жизни.

Информация обновлена: 26.09.2024 г.

Фотогалерея





Отсканируйте QR-код, чтобы открыть исходную страницу