

# Квартира в новостройке в Пунта-Прима, всего в 400 метрах от моря (197237)



**339 000 €**

-  Площадь **117 м<sup>2</sup>**
-  Комнат **3 спальни**
-  Мебель **Частично**
-  До моря: **400 м**
-  Локация: **Испания, Торревьеха**
-  До аэропорта: **км**

 До центра  
города:

км

## Свойства

- ✓ Балкон/Терраса
- ✓ Бассейн
- ✓ Закрытая территория
- ✓ Охрана
- ✓ Лифт
- ✓ Детская площадка

## Описание

Просторная **3-комнатная квартира с 2 ванными комнатами** расположена на **третьем этаже** современного жилого комплекса и предлагает комфорт и удобства для всей семьи.

Квартира с южной ориентацией обеспечивает обилие естественного света, а **терраса площадью 20 м<sup>2</sup>** подарит вам возможность наслаждаться прекрасным видом на зеленую зону.

Внутри вас ждут 92 м<sup>2</sup> полезной площади и **117 м<sup>2</sup>** построенной территории, с продуманной планировкой, включающей американскую кухню, уютную гостиную, а также прачечную для вашего удобства.

**Комплекс оборудован всем необходимым для современной жизни:** канальным кондиционером, тепловым насосом для отопления, двойным остеклением, и системой безопасности с защитной дверью.

**Жилой комплекс предлагает великолепные зоны общего пользования:** летний бассейн, зимний бассейн с подогревом, детский бассейн, джакузи, тренажерный зал, сауна, и множество развлекательных площадок, включая зоны для игры в петанк,

шахматы, настольный теннис и пэддл-теннис. Для детей предусмотрена игровая площадка, а для любителей активного отдыха — парковка для велосипедов.

Дополнительно в стоимость квартиры **включены парковочное место и кладовая комната.**

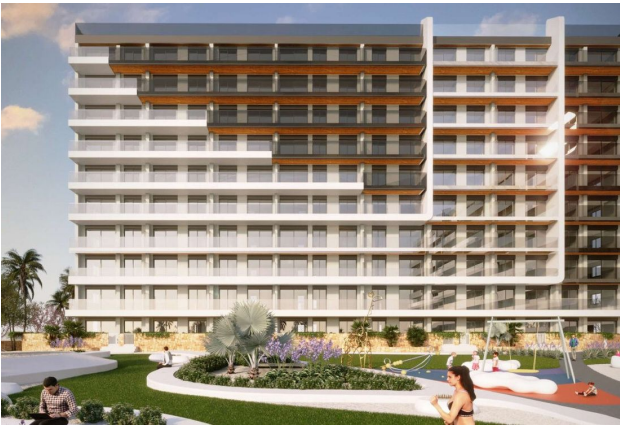
Строительство будет завершено к лету 2026 года, с возможностью рассрочки на весь период строительства.

Не упустите шанс стать обладателем современной квартиры в одном из лучших мест для жизни и отдыха на побережье!

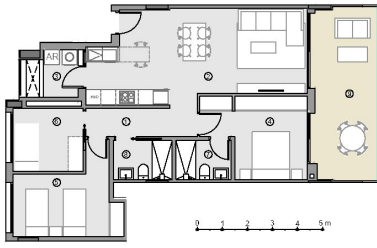
**Информация обновлена: 27.09.2024 г.**

## Фотогалерея





VIVIENDA TIPO 4  
HOUSE TYPE 4

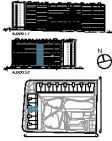


**SUPERFICIES ÚTILES / USEFUL AREA**

SUPERFICIE ÚTIL CONSTRUIDA ÚTILIZANDO TODAS LAS OBRAS	
1) ANEXOS	121,00 m <sup>2</sup>
2) COCINA	28,00 m <sup>2</sup>
3) BARRIO DE COCINA	18,00 m <sup>2</sup>
4) BARRIO DE ALMOZAR	18,00 m <sup>2</sup>
5) BARRIO DE ALMOZAR	18,00 m <sup>2</sup>
6) BARRIO DE ALMOZAR	18,00 m <sup>2</sup>
7) BARRIO DE ALMOZAR	18,00 m <sup>2</sup>
8) BARRIO DE ALMOZAR	18,00 m <sup>2</sup>
<b>SUM. SUPERFICIES ÚTILES CONSTRUIDAS</b>	<b>192,00 m<sup>2</sup></b>
9) BARRIO DE ALMOZAR	18,00 m <sup>2</sup>
10) BARRIO DE ALMOZAR	18,00 m <sup>2</sup>
<b>SUM. SUPERFICIES ÚTILES CONSTRUIDAS</b>	<b>36,00 m<sup>2</sup></b>
<b>SUM. SUPERFICIES ÚTILES CONSTRUIDAS</b>	<b>228,00 m<sup>2</sup></b>

**SUPERFICIE CONSTRUIDA ÚTIL AREA**

1) COCINA	28,00 m <sup>2</sup>
2) BARRIO DE COCINA	18,00 m <sup>2</sup>
3) BARRIO DE ALMOZAR	18,00 m <sup>2</sup>
4) BARRIO DE ALMOZAR	18,00 m <sup>2</sup>
<b>SUM. SUPERFICIES ÚTILES CONSTRUIDAS</b>	<b>82,00 m<sup>2</sup></b>



mayo 2024

120 VIVIENDAS EN PARCELA S-A, SEÑORIO DE FUJINA FRIMA.

SE ACEPTA RESPONSABILIDAD AL 100% CON RESPECTO A LOS DATOS TÉCNICOS, DE CONSTRUCCIÓN Y BARRIO DE ALMOZAR PERSONALES DE RESPONSABILIDAD TECNICA.  
SE ACEPTA RESPONSABILIDAD AL 100% CON RESPECTO A LOS DATOS TÉCNICOS, DE CONSTRUCCIÓN Y BARRIO DE ALMOZAR PERSONALES DE RESPONSABILIDAD TECNICA.  
SE ACEPTA RESPONSABILIDAD AL 100% CON RESPECTO A LOS DATOS TÉCNICOS, DE CONSTRUCCIÓN Y BARRIO DE ALMOZAR PERSONALES DE RESPONSABILIDAD TECNICA.