






Современная квартира в новом проекте в Торревьехе, всего в 8 минутах от пляжа Дель Кура (200237)



345 000 €

-  Площадь **132 м²**
-  Комнат **3 спальни**
-  Мебель **Частично**
-  До моря: **500 м**
-  Локация: **Испания, Торревьеха**

 До аэропорта: **км**

 До центра
города: **км**

Свойства

- ✓ Теплый пол
- ✓ Балкон/Терраса
- ✓ Бассейн
- ✓ Закрытая территория
- ✓ Лифт
- ✓ Детская площадка

Описание

Новый жилой проект в центре Торревьехи, предлагающий эксклюзивные **3-комнатные квартиры с 3 или 4 ванными комнатами.**

Здание расположено всего в 8 минутах ходьбы от центрального пляжа Дель Кура, что делает его идеальным местом для проживания и отдыха.

Каждая квартира выполнена с роскошной отделкой, включая окна ПВХ с повышенной звуко- и теплоизоляцией, встроенные шкафы с деревянной отделкой, продуманное освещение, а также полностью оборудованные кухни с бытовой техникой марки BOSCH.

Ванные комнаты оснащены современными душевыми кабинами и полами с подогревом, что обеспечивает максимальный комфорт.

Для жителей комплекса предусмотрены две общие зоны отдыха на солярии, где можно насладиться **финской сауной, бассейном с подогревом и зоной для барбекю.**

Пентхаусы предлагают дополнительные привилегии в виде **частного солярия с душем и барбекю, а также собственным бассейном.**

Парковочные места площадью 14 м² доступны за дополнительную плату в € 30,000, что добавляет удобства и безопасности вашему жилью.

Квартира площадью 132 м², расположенная на первом этаже, имеет террасу площадью 15 м² с видом на город, что создает приятное пространство для отдыха на свежем воздухе.

Канальный кондиционер марки MITSUBISHI и защитная дверь дополняют перечень качественных решений, обеспечивающих комфорт и безопасность.

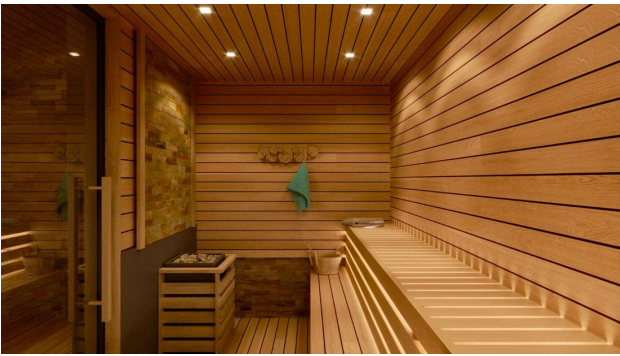
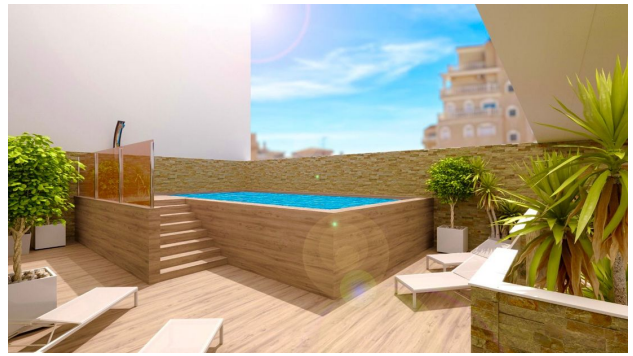
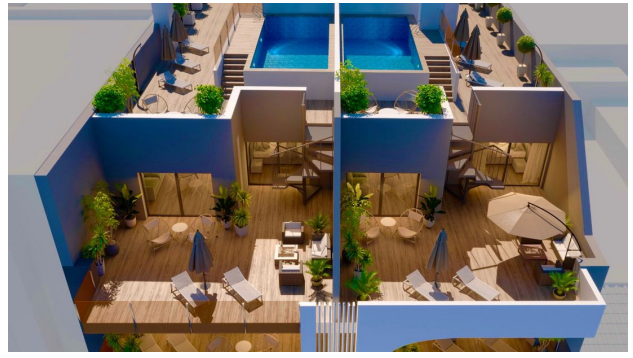
Поторопитесь, большинство квартир уже забронированы.

Этот проект предлагает редкую возможность приобрести недвижимость в одном из лучших районов Торревьехи, всего в нескольких шагах от моря и всех необходимых удобств.

Информация обновлена: 27.09.2024 г.

Фотогалерея







RESIDENCIAL

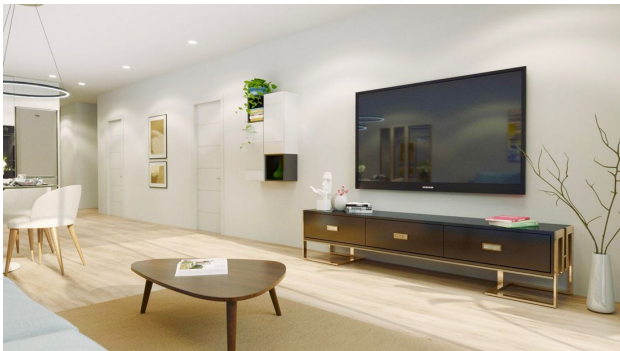


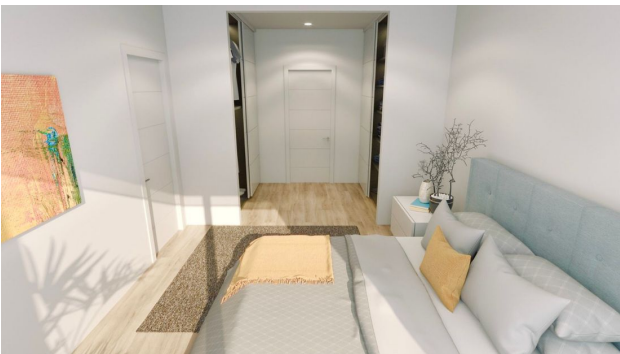
PLANTA 1°

VIVIENDA 1-A	SUP. ÚTIL
PASILLO	7,15
DORM. 1	16,04
DORM. 2	10,28
DORM. 3	10,43
BAÑO 1	4,39
BAÑO 2	3,58
BAÑO 3	4,08
SALÓN-COMEDOR-COCINA	36,21
TERRAZA 1	13,62
TERRAZA 2	3,39
TOTAL SUP. ÚTIL VIVIENDA	109,17 m²
TOTAL SUP. CONSTR.	134,66 m²
VIV + PP + 2C	



Plano orientativo sujeto a modificaciones en proyecto. No constituye un documento contractual. Será sustituido por otro e nel momento de la firma de la compra-venta. La distribución de los muebles de cocina, como del resto de la decoración, es meramente orientativa.





Отсканируйте QR-код, чтобы открыть исходную страницу