

Апартаменты в ультрасовременном кондоминиуме на Пхукете (011493)



116 500 € - 531 700 €

🏠 Площадь 34 м² - 165 м²

Студия

🏠 Комнат





1 спальня

2 спальни

3 спальни

🪑 Мебель

Полная

-  До моря: **700 м**
-  Локация: **Таиланд, Пхукет**
-  До аэропорта: **км**
-  До центра города: **км**

Свойства

- ✓ Вид на море
- ✓ С мебелью
- ✓ "Умный дом"
- ✓ Балкон/Терраса
- ✓ Бассейн
- ✓ Закрытая территория
- ✓ 0% рассрочка
- ✓ Охрана
- ✓ Подземный паркинг
- ✓ Лифт

Описание

Уникальный жилой комплекс на Пхукете, созданный для тех, кто ценит полноценную жизнь в гармонии и балансе. Этот эксклюзивный проект воплощает все потребности современного человека, предлагая максимальный комфорт и вдохновение в каждом уголке.

Расположенный всего в 700 метрах от живописного белоснежного пляжа, комплекс окружён **великолепной зеленью**, которая подчёркивает его связь с природой.

Сочетание утончённых деталей и полностью натуральных материалов, таких как дерево, камень и текстиль, создаёт уникальную атмосферу, где каждый элемент продуман до мелочей. **Собственное мебельное производство** гарантирует высокое качество исполнения, а великолепные виды на море из окон апартаментов добавляют особое очарование этому месту.

Инфраструктура комплекса продумана так, чтобы удовлетворить любые запросы. **Живописные аллеи для прогулок, большой бассейн с морской водой и баром, ресторан** с современной кухней, **бар на крыше и возле бассейна, аюрведический центр, спортивный зал, кинотеатр и зона для переговоров** – здесь всё создано для вашего комфорта и наслаждения. Особое внимание уделено и детям: для них предусмотрены **игровые комнаты, детский клуб и PlayStation зона**.

Великолепный ландшафтный дизайн прогулочных зон позволяет насладиться не только красотой природы, но и получить максимальное эстетическое удовольствие. Комплекс также предлагает премиум **консьерж-сервис, медицинский центр, коворкинг** и бизнес-поддержку, чтобы сделать вашу жизнь здесь ещё более удобной и насыщенной.

Комплекс расположен в идеальной локации между пляжами Равай и Найхарн, с лёгким доступом к лучшим ресторанам, школам, детским паркам и другим важным объектам инфраструктуры.

Типы апартаментов:

- **Студии:** от 33,5m², цена **от \$ 125 000**
- **Односпальные:** от 57,5m², цена **от \$ 190 000**
- **Двухспальные:** от 110m², цена **от \$ 360 000**
- **Трёхспальные:** от 165m², цена **от \$ 570 000**

Каждое жильё сдаётся "под ключ", включая мебель и технику.

Доступны различные варианты **права собственности**, включая **лизхолд на 90 лет** с возможностью переоформления во фрихолд.

План оплаты:

- **5%** – депозит
- **25%** – первоначальный взнос, вносимый в течение месяца после бронирования

- Последующие платежи обсуждаются индивидуально, в зависимости от ваших предпочтений и возможностей

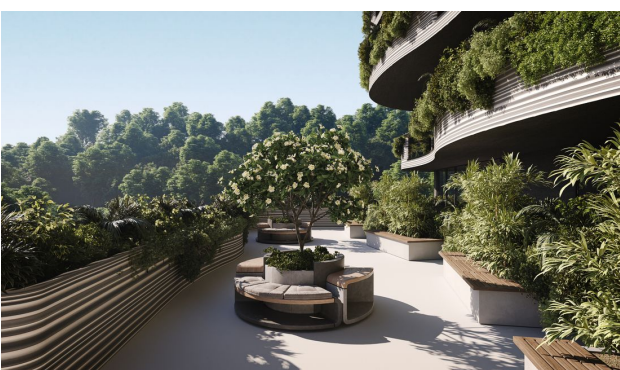
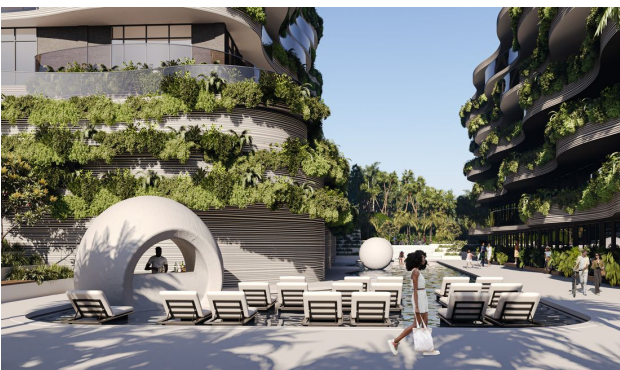
Строительство началось в апреле 2024 года, а вручение ключей запланировано на первый квартал 2026 года.

Не упустите шанс стать частью этого потрясающего проекта на Пхукете, где каждый день наполнен гармонией, красотой и комфортом.

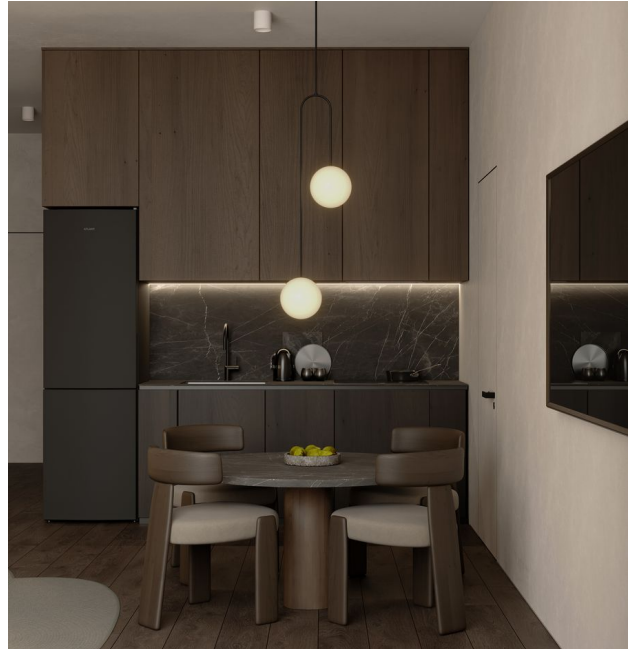
Информация обновлена: 27.09.2024 г.

Фотогалерея



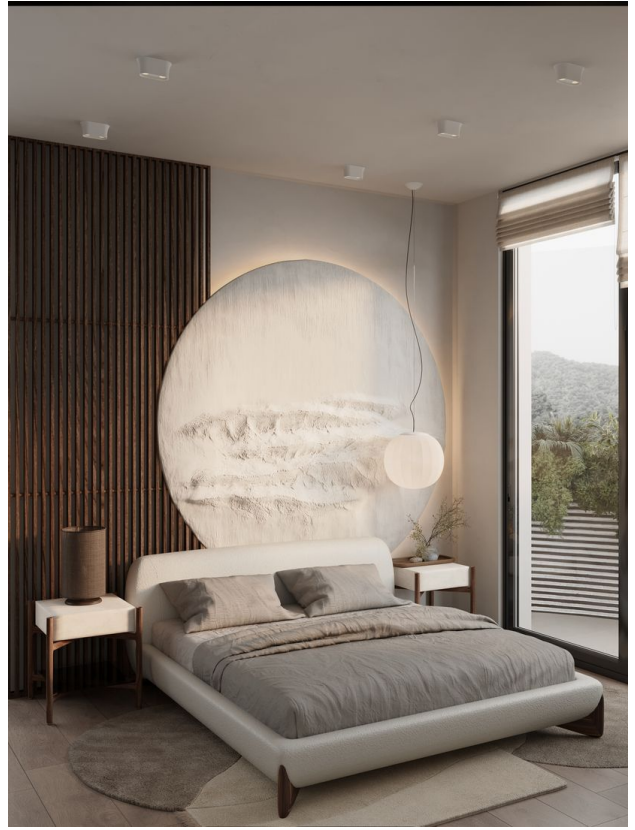
















Отсканируйте QR-код, чтобы открыть исходную страницу