

Новый проект в Торревьехе, всего в 8 минутах ходьбы от центрального пляжа Дель Кура (201237)



385 000 €

-  Площадь **142 м²**
-  Комнат **3 спальни**
-  Мебель **Частично**
-  До моря: **м**
-  Локация: **Испания, Торревьеха**
-  До аэропорта: **км**

 До центра
города:

км

Свойства

- ✓ Теплый пол
- ✓ Балкон/Терраса
- ✓ Бассейн
- ✓ Закрытая территория
- ✓ Лифт

Описание

Эксклюзивный жилой проект в самом сердце Торревьехи предлагает идеальное сочетание роскоши, комфорта и близости к одному из самых популярных пляжей региона.

Здание включает в себя всего 8 просторных квартир **с тремя спальнями и тремя или четырьмя ванными комнатами**, обеспечивая приватность и уют для каждого жильца.

Каждая квартира продумана до мелочей и сдается с первоклассной отделкой: окна ПВХ с повышенной звуко- и теплоизоляцией, встроенные шкафы, освещение, современная кухня с бытовой техникой от ведущего европейского бренда BOSCH, а также полностью меблированные ванные комнаты с душевыми кабинами.

Пентхаусы оборудованы частными соляриями с душем, барбекю и бассейном.

Комплекс предлагает широкий спектр удобств, включая **общий бассейн, финскую сауну на солярии, зоны отдыха с раздевалками и две общие зоны для релаксации.**

На территории также предусмотрены **парковочные места площадью 14 м²**, стоимостью €30,000.

Лифт и канальный кондиционер MITSUBISHI добавляют дополнительный комфорт.

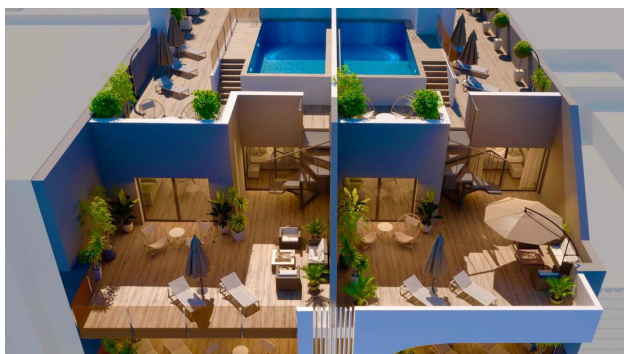
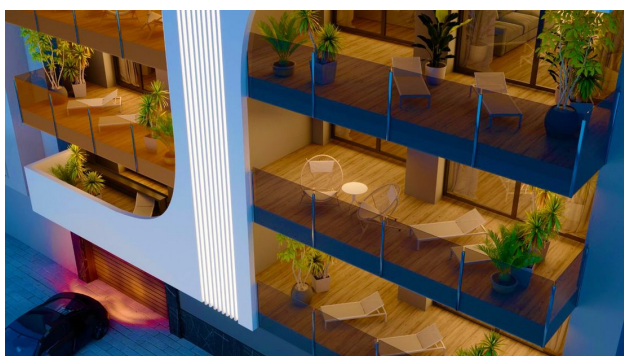
Не упустите шанс стать обладателем одной из этих уникальных квартир.

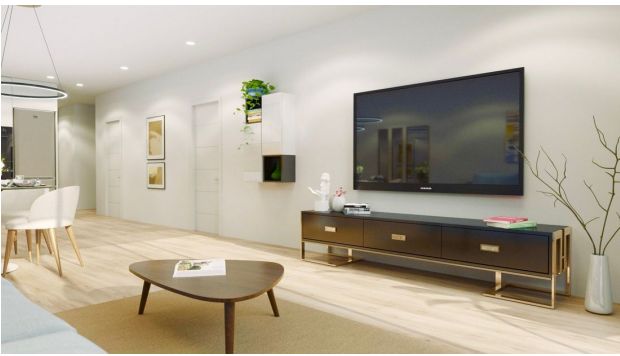
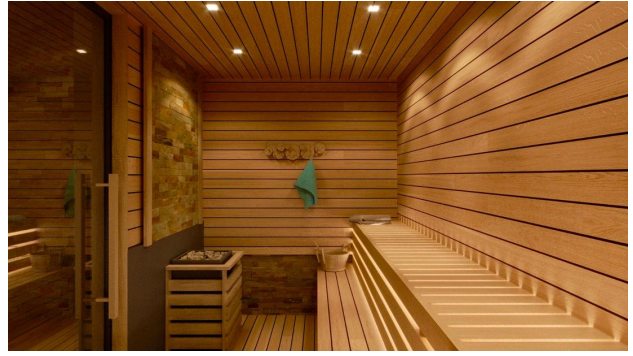
Большинство из них уже забронированы.

Всего в 8 минутах ходьбы — центральный пляж Дель Кура, что делает этот проект идеальным вариантом для тех, кто ценит удобство и высокое качество жизни.

Информация обновлена: 27.09.2024 г.

Фотогалерея









RESIDENCIAL

PLANTAS 2º-3º

VIVIENDA 2A-3A	SUP. ÚTIL
PASILLO	7,44
DORM. 1	16,39
DORM. 2	14,19
DORM. 3	12,57
BAÑO 1	7,21
BAÑO 2	3,89
BAÑO 3	4,04
ASEO	2,07
SALÓN-COMEDOR-COCINA	35,74
TERRAZA 1	13,65
TOTAL SUP. ÚTIL VIVIENDA	117,19m2
TOTAL SUP. CONSTR. VIV + PP +2C	144,93 m2

Plano orientativo sujeto a modificaciones en proyecto. No constituye un documento contractual. Será sustituido por otro e nel momento de la firma de la compra-venta. La distribución de los muebles de cocina, como del resto de la decoración, es meramente orientativa.