

# Современный дуплекс в 520 метрах от пляжа Клеопатры в комплексе с роскошной инфраструктурой (41500)



# 187 000 €

 Площадь	103 м <sup>2</sup>
 Комнат	2+1 пентхаус
 Мебель	Частично
 До моря:	520 м
 Локация:	Турция, Алания, Клеопатра
 До аэропорта:	40 км
 До центра города:	1 км

## Свойства

- ✓ Балкон/Терраса
- ✓ Бассейн
- ✓ Закрытая территория
- ✓ 0% рассрочка
- ✓ Охрана
- ✓ Лифт
- ✓ Детская площадка
- ✓ Электрогенератор

## Описание

**Уникальный дуплекс** расположен всего **в 520 метрах от знаменитого пляжа Клеопатры**, что делает его идеальным вариантом для тех, кто ценит близость к морю и активную городскую жизнь.

Прогулка до пляжа займет всего 8-9 минут. Комплекс окружен развитой городской инфраструктурой, а также предоставляет множество удобств прямо на своей закрытой территории.

**Апартамент площадью 103 м<sup>2</sup> с планировкой 2+1 дуплекс расположен на 5 и 6 этажах**, что обеспечивает потрясающие виды на окружающий ландшафт. Квартира в блоке D.

Завершение строительства запланировано на октябрь 2024 года, с **возможностью оформления рассрочки на 6 месяцев**, что делает покупку более доступной и удобной.

### **Инфраструктура комплекса:**

- **Закрытая территория**, состоящая из 4 блоков с 96 квартирами.
- **Большой открытый бассейн** и **детский бассейн** для летнего отдыха.
- **Просторная зона для отдыха с сауной**, паровой комнатой и тренажёрным залом.
- **Детская игровая комната**, зоны для пинбола и настольного тенниса.
- **Уютный кафетерий**, беседки для барбекю и зона отдыха на свежем воздухе.
- **Открытая парковка и видеонаблюдение 24/7** для вашей безопасности.

### **Внутреннее обустройство квартиры:**

- Стальные двери с видеодомофоном для контроля доступа.
- Подвесные потолки и скрытое освещение, создающее уютную атмосферу.
- Полы из керамической плитки, стены покрыты моющейся краской.
- Окна с двойным остеклением для шумовой изоляции и комфортного проживания.
- Полностью оборудованная ванная комната и современный кухонный гарнитур.

Кроме того, приобретение квартиры в этом комплексе даёт возможность получения вида на жительство, что является большим преимуществом для тех, кто планирует длительное пребывание или инвестирование в этом популярном районе.

### **Расположение:**

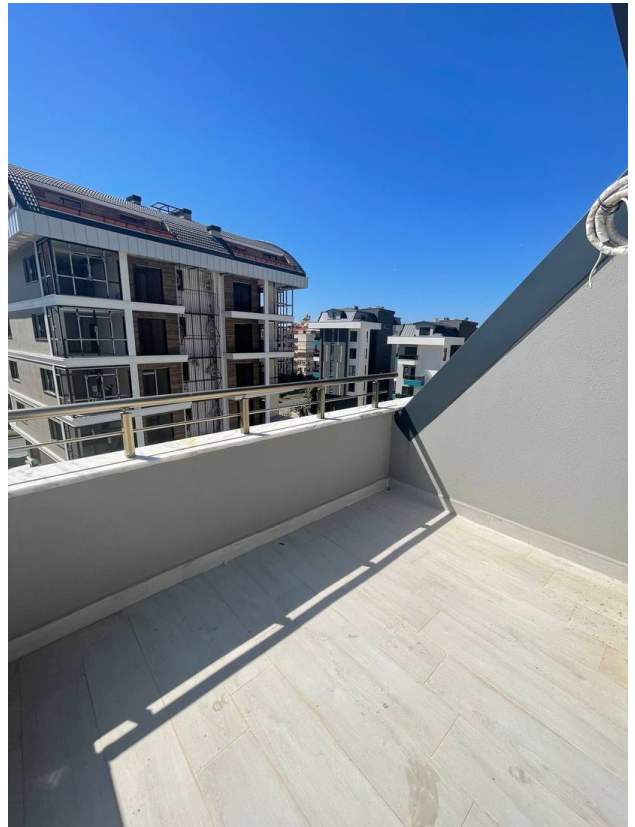
- Всего в 2 км от исторического центра Алании, пристани и крепости.
- 800 метров до парка аттракционов Alanya Funfair.
- В пешей доступности находятся магазины, супермаркеты, рынок, школы, рестораны и медицинские учреждения.

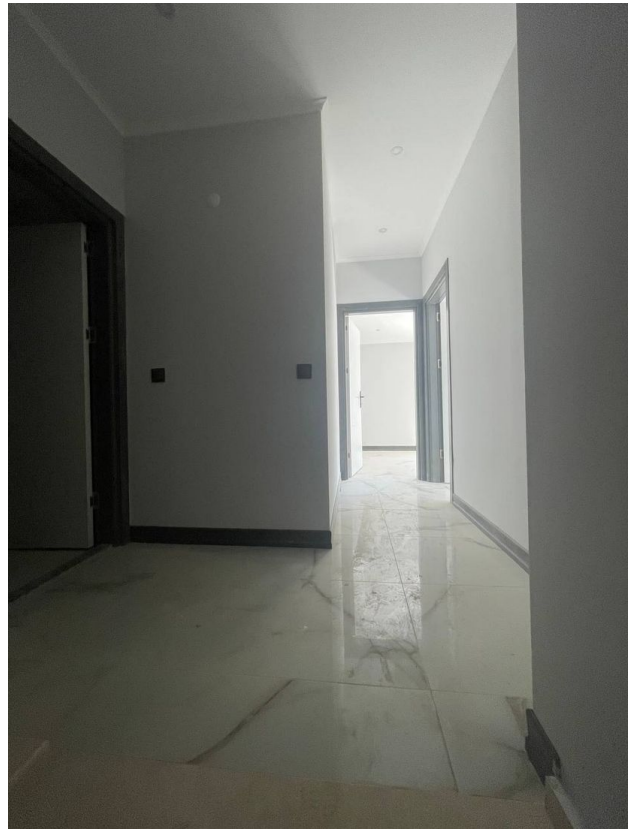
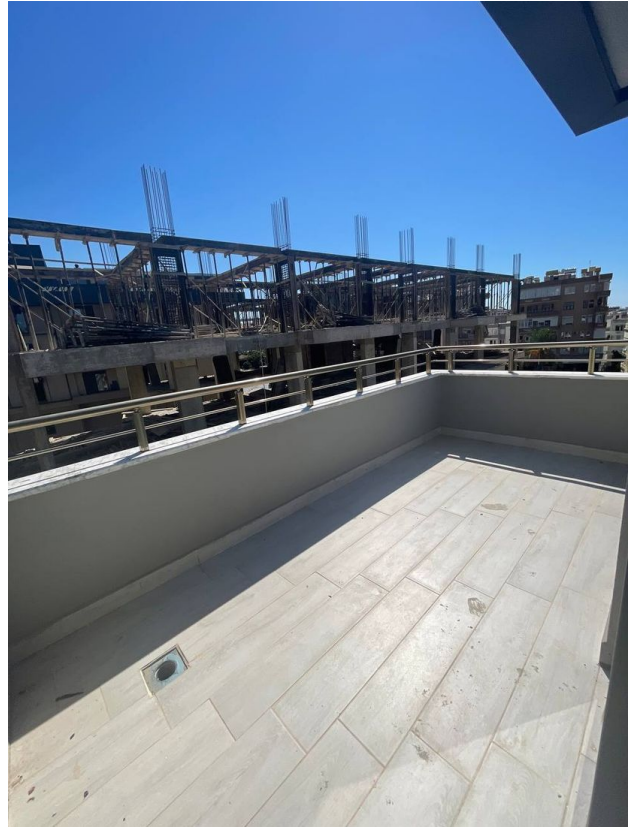
Этот комплекс сочетает в себе комфорт, безопасность и выгодные инвестиционные перспективы, предоставляя вам отличную возможность для стабильного дохода и роста капитала в одном из самых привлекательных районов Алании.

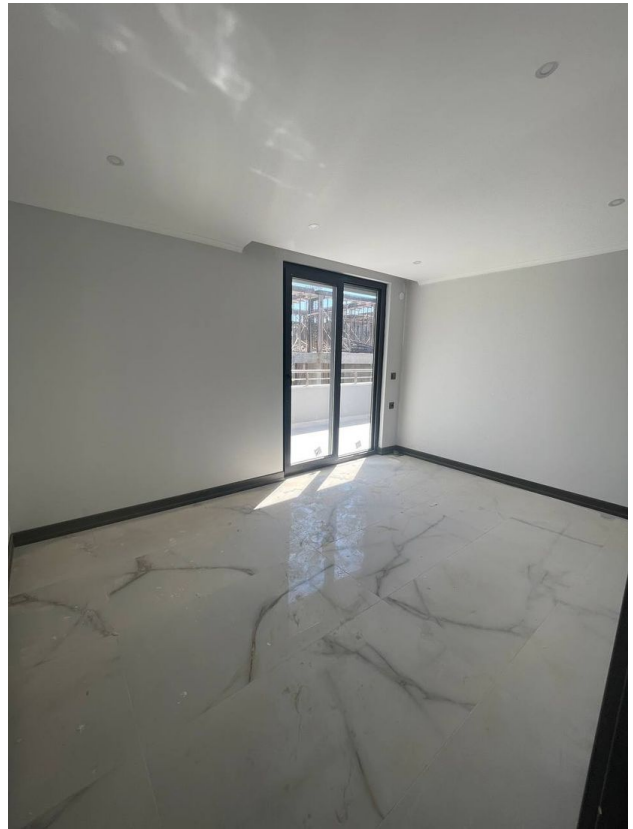
**Информация обновлена: 30.09.2024 г.**

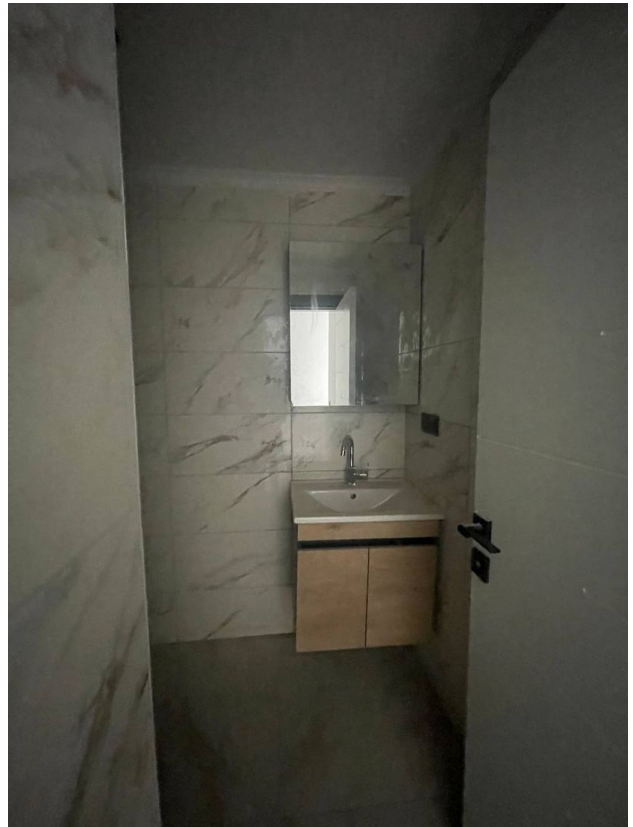
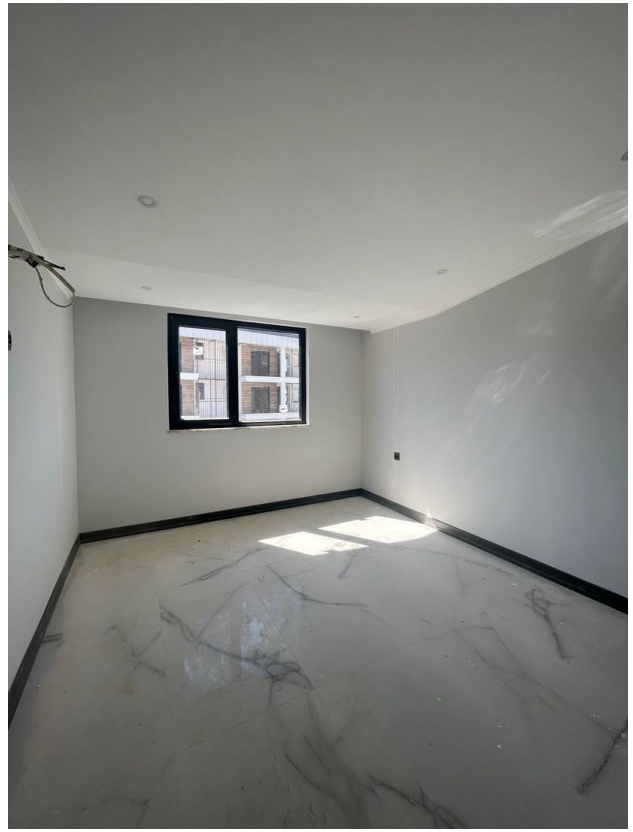
## Фотогалерея



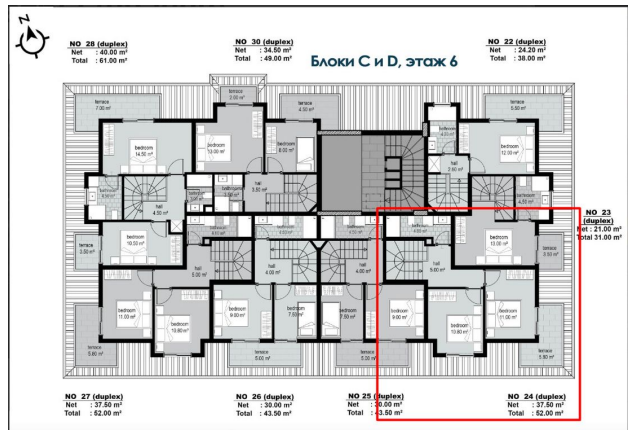
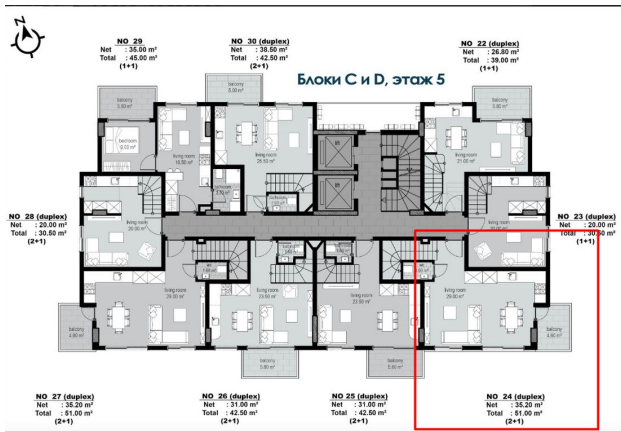












Отсканируйте QR-код, чтобы открыть исходную страницу