





Просторная квартира с террасой у пляжа Леванте в в Санта Пола (220237)



300 000 €

-  Площадь **144 м²**
-  Комнат **3 спальни**
-  Мебель **Частично**
-  До моря: **150 м**
-  Локация: **Испания, Аликанте**

 До аэропорта: км

 До центра
города: км

Свойства

- ✓ Вид на море
- ✓ Балкон/Терраса
- ✓ Бассейн
- ✓ Закрытая территория

Описание

Просторная квартира с тремя спальнями и двумя ванными комнатами

расположена в одном из лучших районов Санта-Пола — всего в 150 метрах от пляжа Леванте.

С террасы площадью 30 м² открываются великолепные виды на залив, что делает это место идеальным для отдыха и наслаждения морским бризом.

Полезная площадь квартиры составляет 83 м², **общая — 144 м²**, что обеспечивает комфортное проживание.

Комплекс полностью закрытый и находится всего в 50 метрах от нового торгового центра, где расположены кинотеатры, супермаркеты, магазины и кафе.

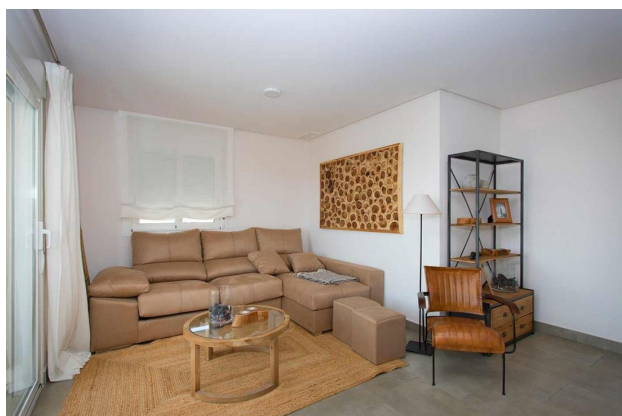
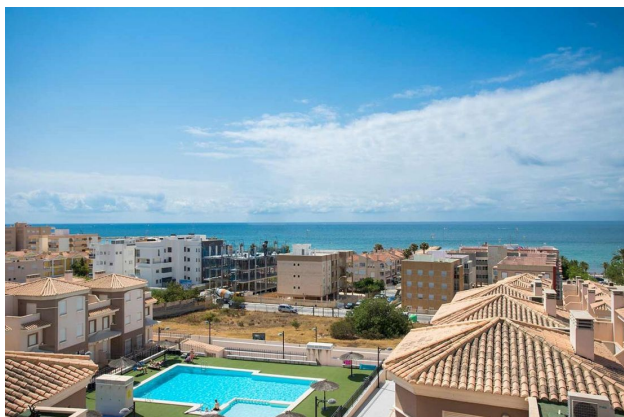
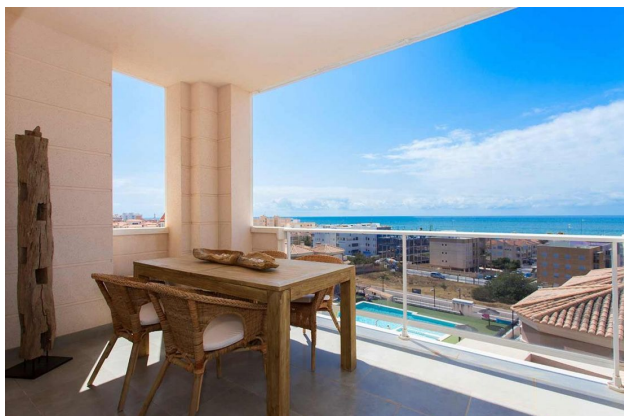
На территории комплекса есть **великолепный бассейн**, окруженные зданиями, где можно приобрести пентхаусы, а также бунгало.

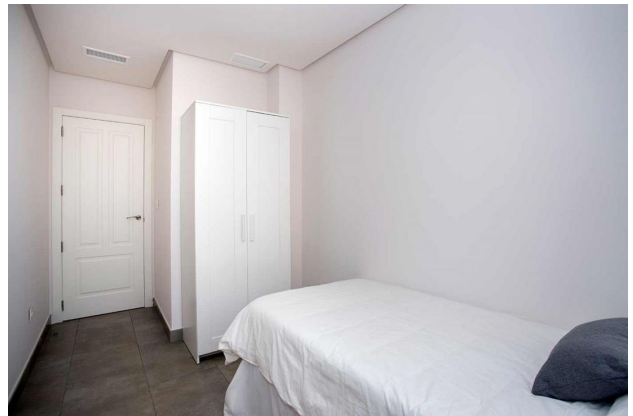
Квартира оборудована независимой кухней и системой кондиционирования с предварительной установкой.

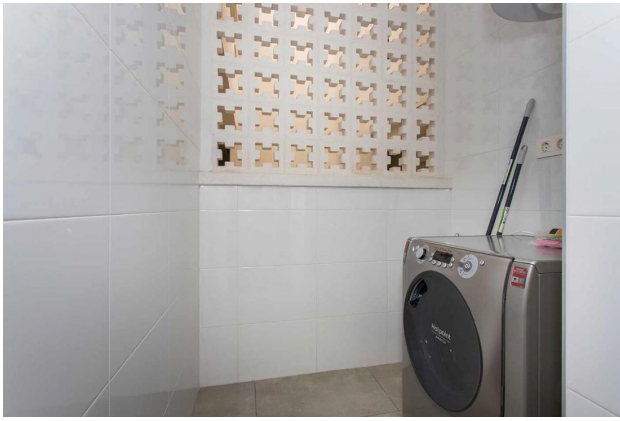
Дополнительно предоставляются парковочные места и кладовая для удобства.

Информация обновлена: 04.10.2024 г.

Фотогалерея







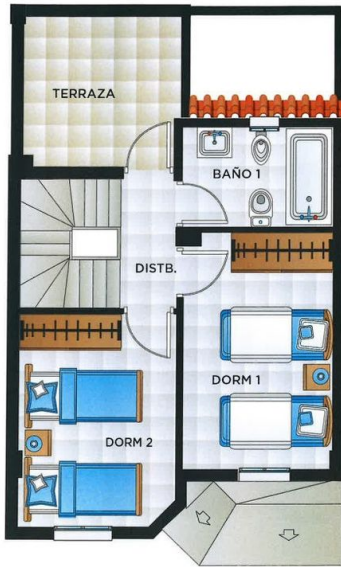
SUPERFICIE ÚTIL

PLANTA PISO 2

DORMITORIO 3: 11,43 m²
 BAÑO 2: 3,64 m²
 ESCALERA: 2,35 m²

TOTAL: 17,42 m²
 SOLARIUM: 5,90 m²

PLANTA PISO 1
VIVIENDA TIPO BG3



SUPERFICIE ÚTIL

PLANTA PISO 1

DORMITORIO 1:	10,00 m ²
DORMITORIO 2:	8,80 m ²
BAÑO 1:	3,84 m ²
DISTRB. Y ESCALERA:	4,99 m ²
TOTAL:	27,63 m²
TERRAZA:	6,34 m ²

PLANTA BAJA
VIVIENDA TIPO BG3



SUPERFICIE ÚTIL

PLANTA BAJA

PORCHE 100%:	3,35 m ²
ESTAR-COMEDOR:	20,11 m ²
COCINA:	6,50 m ²
ASEO:	2,38 m ²
ZONA DE PASO:	1,71 m ²
ESCALERA:	3,99 m ²
TOTAL:	38,04 m²
PATIO:	3,50 m ²

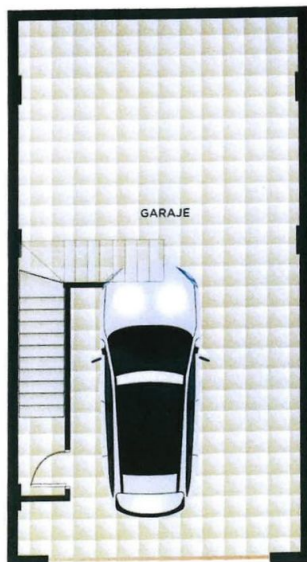
SUPERFICIE ÚTIL TOTAL VIVIENDA

PLANTA BAJA:	38,04 m ²
PLANTA PISO 1:	27,63 m ²
PLANTA PISO 2:	17,42 m ²
TOTAL:	83,09 m²

SUPERFICIE CONSTRUIDA TOTAL VIVIENDA

PLANTA BAJA:	41,71 m ²
PLANTA PISO 1:	31,70 m ²
PLANTA PISO 2:	22,12 m ²
TOTAL:	95,53 m²
CON PORCHE AL 50%:	

PLANTA SÓTANO
VIVIENDA TIPO BG3



SUPERFICIE ÚTIL

GARAJE:	48,71 m ²
---------	----------------------

SUPERFICIE CONSTRUIDA INCLUIDO P/P

GARAJE:	80,16 m ²
---------	----------------------