




Просторная квартира с террасой у пляжа Леванте в в Санта Пола (220237)



300 000 €

-  Площадь **144 м²**
-  Комнат **3 спальни**
-  Мебель **Частично**
-  До моря: **150 м**
-  Локация: **Испания, Аликанте**

✈ До аэропорта: км

🏙 До центра
города: км

Свойства

- ✓ Вид на море
- ✓ Балкон/Терраса
- ✓ Бассейн
- ✓ Закрытая территория

Описание

Просторная квартира с тремя спальнями и двумя ванными комнатами

расположена в одном из лучших районов Санта-Пола — всего в 150 метрах от пляжа Леванте.

С террасы площадью 30 м² открываются великолепные виды на залив, что делает это место идеальным для отдыха и наслаждения морским бризом.

Полезная площадь квартиры составляет 83 м², **общая — 144 м²**, что обеспечивает комфортное проживание.

Комплекс полностью закрытый и находится всего в 50 метрах от нового торгового центра, где расположены кинотеатры, супермаркеты, магазины и кафе.

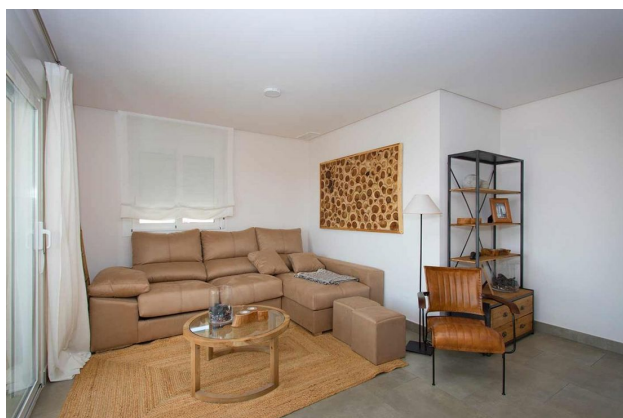
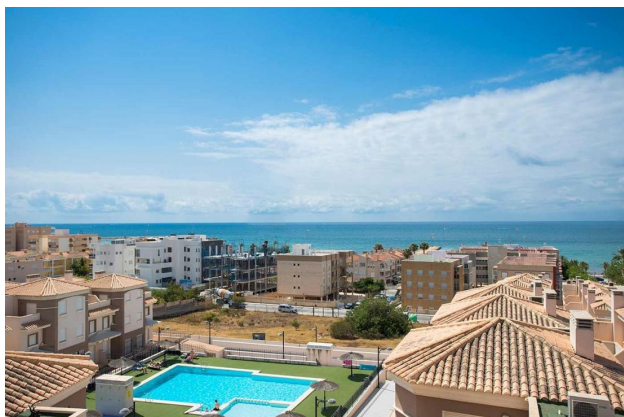
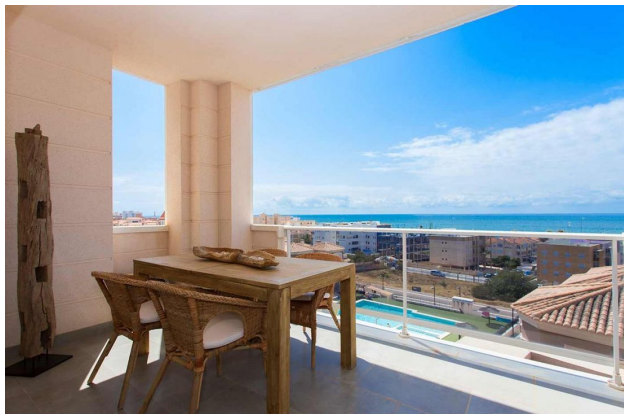
На территории комплекса есть **великолепный бассейн**, окруженные зданиями, где можно приобрести пентхаусы, а также бунгало.

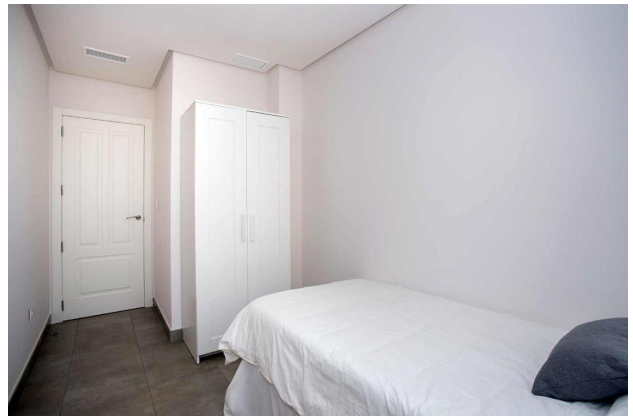
Квартира оборудована независимой кухней и системой кондиционирования с предварительной установкой.

Дополнительно предоставляются парковочные места и кладовая для удобства.

Информация обновлена: 04.10.2024 г.

Фотогалерея







PLANTA PISO 2
VIVIENDA TIPO BG3

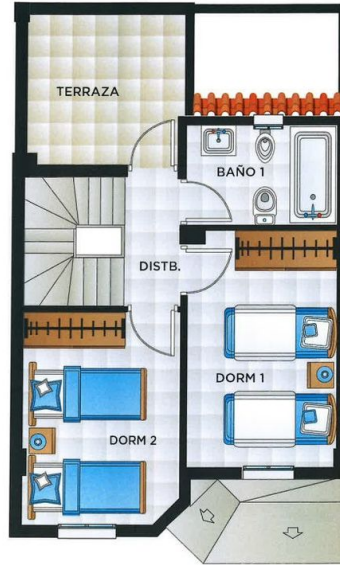


SUPERFICIE ÚTIL

PLANTA PISO 2

DORMITORIO 3:	11.43 m ²
BAÑO 2:	3.64 m ²
ESCALERA:	2.35 m ²
TOTAL:	17.42 m ²
SOLARIUM:	5.90 m ²

PLANTA PISO 1
VIVIENDA TIPO BG3



SUPERFICIE ÚTIL

PLANTA PISO 1

DORMITORIO 1:	10.00 m ²
DORMITORIO 2:	8.80 m ²
BAÑO 1:	3.84 m ²
DISTR. Y ESCALERA:	4.99 m ²
TOTAL:	27.63 m ²
TERRAZA:	6.34 m ²

PLANTA BAJA
VIVIENDA TIPO **BG3**



SUPERFICIE ÚTIL

PLANTA BAJA

PORCHE 100%:	3.35 m ²
ESTAR-COMEDOR:	20.11 m ²
COCINA:	6.50 m ²
ASEO:	2.38 m ²
ZONA DE PASO:	1.71 m ²
ESCALERA:	3.99 m ²

TOTAL:	38.04 m ²
PATIO:	3.50 m ²

**SUPERFICIE ÚTIL
TOTAL VIVIENDA**

PLANTA BAJA:	38.04 m ²
PLANTA PISO 1:	27.63 m ²
PLANTA PISO 2:	17.42 m ²

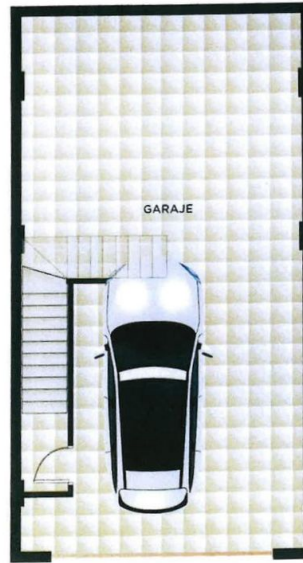
TOTAL:	83.09 m ²
--------	----------------------

**SUPERFICIE CONSTRUIDA
TOTAL VIVIENDA**

PLANTA BAJA:	41.71 m ²
PLANTA PISO 1:	31.70 m ²
PLANTA PISO 2:	22.12 m ²

TOTAL:	95.53 m ²
CON PORCHE AL 50%	

PLANTA SÓTANO
VIVIENDA TIPO **BG3**



SUPERFICIE ÚTIL

GARAJE:	48,71 m ²
---------	----------------------

**SUPERFICIE CONSTRUIDA
INCLUIDO P/P**

GARAJE:	80,16 m ²
---------	----------------------



Отсканируйте QR-код, чтобы открыть исходную страницу