






Роскошные апартаменты в новом комплексе Бенидорма, рядом с больницей IMED (238237)



260 000 €

 Площадь	88 м ²
 Комнат	2 спальни
 Мебель	Частично
 До моря:	м
 Локация:	Испания, Бенидорм
 До аэропорта:	км
 До центра города:	км

Свойства

- ✓ Балкон/Терраса
- ✓ Бассейн
- ✓ Закрытая территория
- ✓ Подземный паркинг
- ✓ Лифт
- ✓ Детская площадка

Описание

Роскошные апартаменты в новой башне, расположенной в Бенидорме, напротив больницы IMED Levante.

Квартира находится в современном жилом комплексе с отличной инфраструктурой: на территории есть **общий бассейн, прекрасно оформленные зоны отдыха, сады, солярий и детская площадка.**

Апартаменты включают **2 просторные спальни, 2 ванные комнаты, меблированную кухню**, а также **большую светлую террасу площадью 18 м²**, с которой открывается прекрасный вид.

Общая **площадь** квартиры составляет **88 м²**, из них полезная площадь — 70 м².

Квартира расположена на 2-м этаже здания.

Окончания строительства в 2025 году.

Строительство будет выполнено с использованием высококачественных материалов.

В стоимость входит **подземный гараж и кладовая**, а также централизованная система кондиционирования.

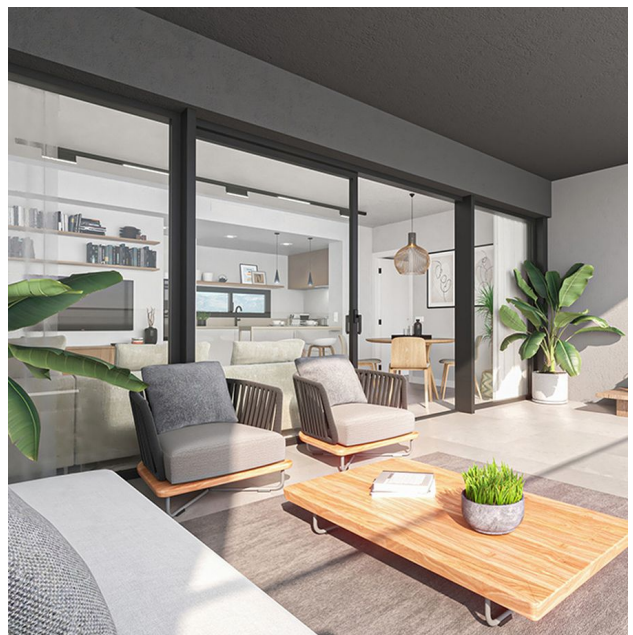
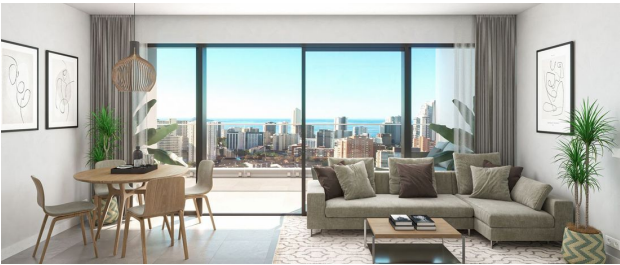
В здании предусмотрены лифт и прачечная. Комплекс отличается энергоэффективностью и современными удобствами.

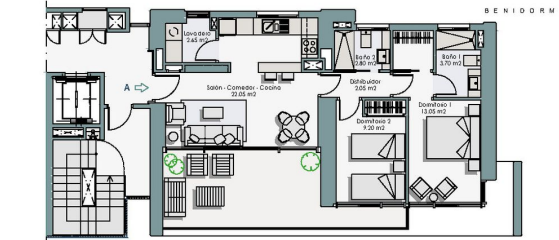
Расстояние до моря — всего 8 минут, больница расположена в 100 метрах от дома, что делает это предложение особенно удобным для семей.

Не упустите шанс приобрести жилье в одном из самых престижных районов Бенидормы!

Информация обновлена: 11.10.2024 г.

Фотогалерея





Bando Gráfico
0m 1m 2m 3m 4m

Vivienda Tipo 3A
 Planta: 25,54,48,71,12,135,135,184,131
 Superficie construida interior de vivienda: 70,78 m²
 Superficie construida terraza exterior: 15,82 m²
 Superficie construida elementos comunes: 32,37 m²
 Superficie construida total: 121,98 m²
 Superficie útil de la vivienda: 55,50 m²

TIPO 3

Las superficies que se promueven en este plano y en la Memoria son aproximadas, los detalles serán los que surjan de la ejecución de la obra. Se hace entrega de la vivienda así con el mobiliario y electrodomésticos que constan en el anexo de equipos.
 El acceso de altura y el emplazamiento de los balcones puede sufrir ligeras variaciones en función del estado del terreno. Esto puede suponer la posible modificación de cualquier detalle.