







Роскошные апартаменты в новом комплексе Бенидорма, рядом с больницей IMED (238237)



260 000 €

 Площадь	88 м ²
 Комнат	2 спальни
 Мебель	Частично
 До моря:	м
 Локация:	Испания, Бенидорм
 До аэропорта:	км
 До центра города:	км

Свойства

- ✓ Балкон/Терраса
- ✓ Бассейн
- ✓ Закрытая территория
- ✓ Подземный паркинг
- ✓ Лифт
- ✓ Детская площадка

Описание

Роскошные апартаменты в новой башне, расположенной в Бенидорме, напротив больницы IMED Levante.

Квартира находится в современном жилом комплексе с отличной инфраструктурой: на территории есть **общий бассейн, прекрасно оформленные зоны отдыха, сады, солярий и детская площадка.**

Апартаменты включают **2 просторные спальни, 2 ванные комнаты, меблированную кухню**, а также **большую светлую террасу площадью 18 м²**, с которой открывается прекрасный вид.

Общая **площадь** квартиры составляет **88 м²**, из них полезная площадь — 70 м².

Квартира расположена на 2-м этаже здания.

Окончания строительства в 2025 году.

Строительство будет выполнено с использованием высококачественных материалов.

В стоимость входит **подземный гараж и кладовая**, а также централизованная система кондиционирования.

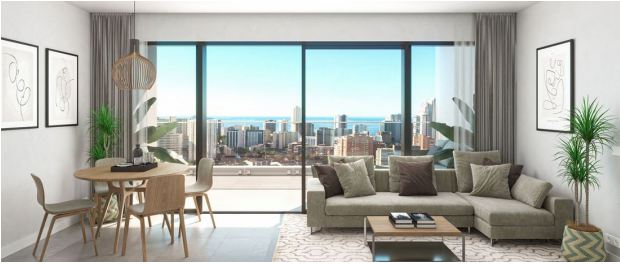
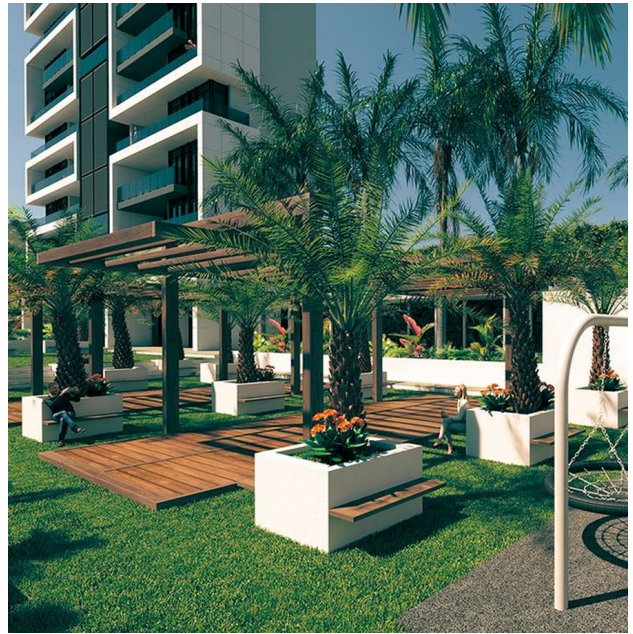
В здании предусмотрены лифт и прачечная. Комплекс отличается энергоэффективностью и современными удобствами.

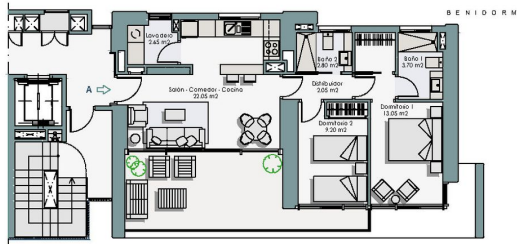
Расстояние до моря — всего 8 минут, больница расположена в 100 метрах от дома, что делает это предложение особенно удобным для семей.

Не упустите шанс приобрести жилье в одном из самых престижных районов Бенидормы!

Информация обновлена: 11.10.2024 г.

Фотогалерея





Vivienda Tipo 3A
 Planta: 24.92m x 12.10m x 1.10m
 Superficie construida interior de vivienda: 70.78 m²
 Superficie construida terraza cubierta: 18.63 m²
 Superficie construida elementos comunes: 32.57 m²
 Superficie construida total: 121.98 m²
 Superficie útil de la vivienda: 55.50 m²



Las superficies que se promueven en este plano son la Vivienda con acabados, los detalles de los que aparecen en el plano de la obra. De esta manera se muestra solo con el edificio y no con los alrededores que existen en la realidad de cada caso.
 El espacio de planta se construye en los muros y columnas, incluyendo también el espacio de los muros de fachada.



Отсканируйте QR-код, чтобы открыть исходную страницу