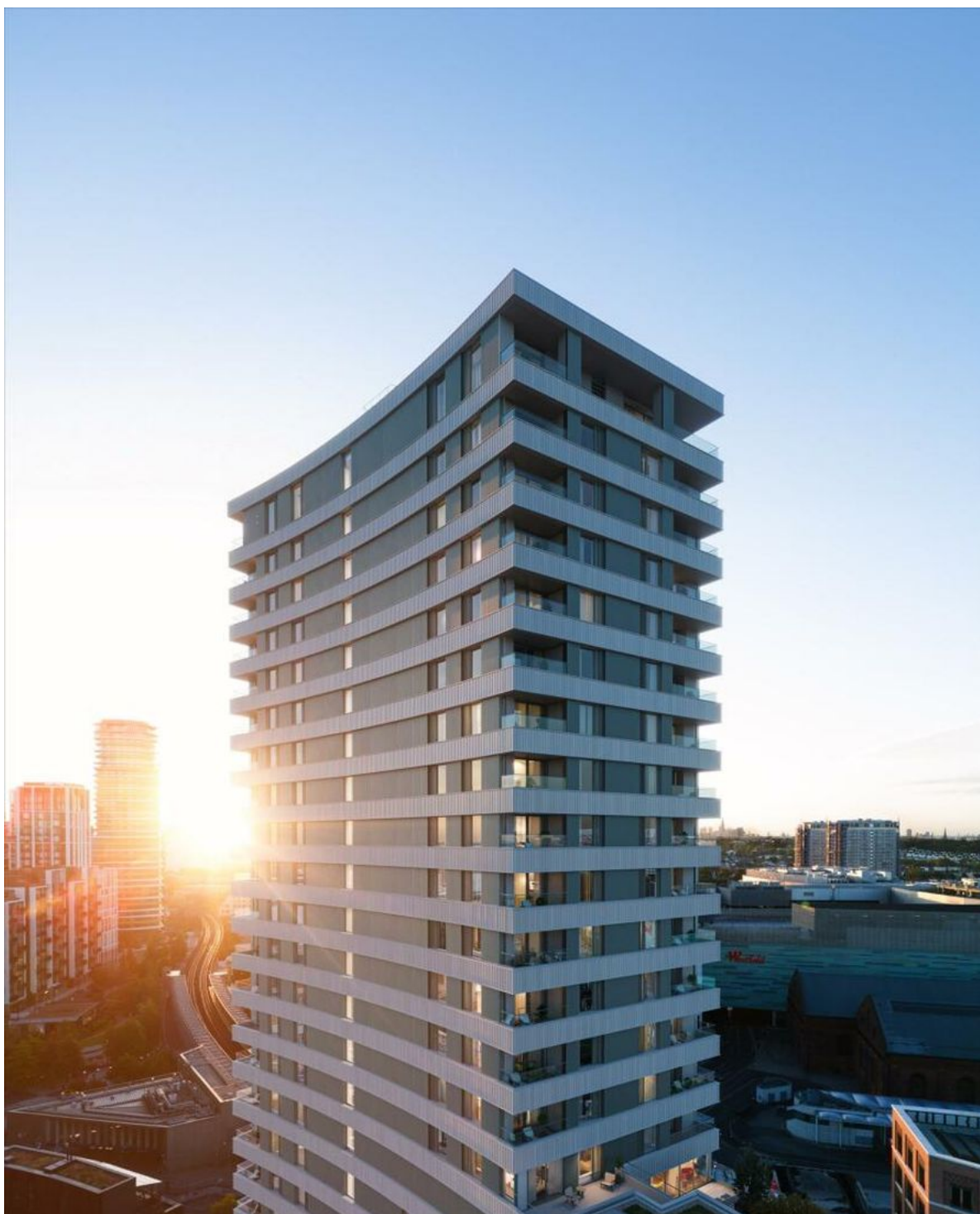


Роскошные апартаменты в районе Телевизионного центра Лондона с панорамным видом (007283)



1 200 000 €

 Площадь **38 м² - 190 м²**

 Комнат **Студия**


1 спальня

2 спальни

3 спальни


3+1 пентхаус

 Мебель **Частично**

 До моря: **м**

 Локация: **Великобритания, Лондон**

 До аэропорта: **км**

 До центра
города: **км**

Свойства

- ✓ Вид на город
- ✓ Балкон/Терраса
- ✓ Бассейн
- ✓ Закрытая территория
- ✓ Охрана
- ✓ Подземный паркинг
- ✓ Лифт
- ✓ Детская площадка

Описание

Апартаменты в уникальном комплексе в районе телевизионного центра Лондона

— это новый 23-этажный жилой проект с потрясающими видами на Западный Лондон.

Расположен в самом сердце Белого города. Бывший телевизионный центр BBC находится на Вуд-лейн, рядом с Westfield West London.

Комплекс предлагает широкий выбор жилья: студии, апартаменты с 1, 2 и 3 спальнями, а также эксклюзивные пентхаусы. Всего в комплексе представлено 167 роскошных квартир.

Жильцы могут пользоваться всеми удобствами, включая:

- Круглосуточный консьерж
- Вестибюль
- Оздоровительный зал и студию для йоги/пилатеса
- Крытую террасу, бар и лаунж зона
- Переговорные комнаты
- Кинотеатр

Комплекс также обеспечивает **доступ к тренажерному залу Soho House** (площадь 25 000 кв. ф.) и **бассейну**.

Для апартаментов с 3 спальнями предусмотрены парковочные места стоимостью £ 75 000.

Телевизионный центр — это современная реконструкция одной из известных достопримечательностей Лондона. Он сочетает в себе историю и современность, сохраняя оригинальные элементы, предназначенные для яркого света.

Отличное расположение рядом с парком Хаммерсмит, где есть японский сад, детская площадка, теннисные корты и футбольные поля.

Westfield London, крупнейший в Европе торговый и развлекательный центр, прямо у вашего порога, 300 метров.

Станция White City и Wood Lane находятся всего в 150 метрах, а **Shepherds Bush** — в 1 км, обеспечивая быстрый доступ к основным транспортным артериям Лондона.

Типы апартаментов:

- **Студии** : 38-44 м²
- **Апартаменты с 1 спальней** : 52 м²
- **Апартаменты с 2 спальнями** : 65-109 м²
- **Апартаменты с 3 спальнями** : 97-122 м²
- **Пентхаусы** : 122-190 м²

Основные характеристики:

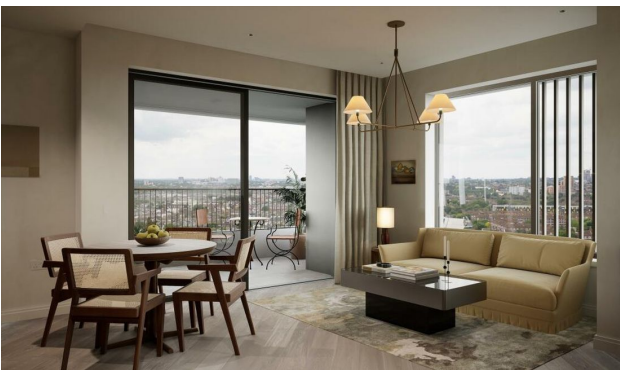
- **Прогнозируемое завершение строительства:** 3 квартал 2027 г
- **Стоимость** от £1 020 000
- **Право аренды на 975 лет (до 2999 года)**
- Плата за обслуживание: примерно £ 10,15 за кв. фут в год
- Парковка: £75 000 (для квартир с 3 спальнями)

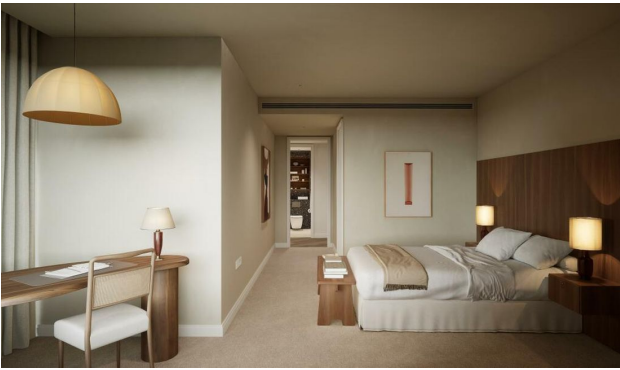
План оплаты:

1. Плата за регистрацию: £5000 до £ 2 млн. / £10 000 свыше £ 2 млн.
2. Первоначальный взнос 10% от стоимости квартиры на срок 28 дней.
3. Окончательный расчет: 90% оплачивается до завершения строительства.

Информация обновлена: 11.10.2024 г.

Фотогалерея





Отсканируйте QR-код, чтобы открыть исходную страницу