

Элитные апартаменты с панорамными видами рядом с Канэри-Уорф в Лондоне (009283)



554 000 €

🏠 Площадь 42 м² - 109 м²





Студия

🏠 Комнат 1 спальня

2 спальни

3 спальни

🪑 Мебель Частично

-  До моря: **м**
-  Локация: **Великобритания, Лондон**
-  До аэропорта: **км**
-  До центра города: **км**

Свойства

- ✓ Панорамный вид
- ✓ Балкон/Терраса
- ✓ Бассейн
- ✓ Закрытая территория
- ✓ Охрана
- ✓ Лифт
- ✓ Детская площадка

Описание

Потрясающая 65-этажная резиденция, расположенная в динамичном районе рядом с Канэри-Уорф, предлагает захватывающие виды и богатый выбор удобств.

В новом общественном пространстве, оформленном с превосходными удобствами, вы найдете коллекцию студий, а также апартаменты с 1, 2 и 3 спальнями.

Каждая квартира — это образец современного дизайна и функциональности, с панорамными календарями Лондона и эксклюзивными удобствами.

Типы апартаментов:

- **Студия** — 42 м², **£ 475 000**
- **1 спальня** — 54,6 м², **£ 675 000**
- **2 спальни** — 76,9 м², **£ 885 000**

- **3 спальни** — 108,8 м², **£ 1 275 000**

Основные удобства для жильцов:

- **Лаундж** на 63-м этаже с террасой, откуда открывается потрясающий панорамный вид на 180 градусов
- **Оздоровительный центр** на 22-м этаже с тренажерным залом, сауной, паровой баней и оздоровительным бассейном
- **Бизнес-зал**, частная столовая, винная комната и кинозал для частных мероприятий
- **Игровые зоны для детей** и взрослых, включая аркадные игры, бильярдные и футбольные столы
- **Круглосуточная служба консьержей** и система безопасности с видеонаблюдением
- **Террасы и зимний сад** для отдыха

Проект разработан известными архитекторами Pilbrow & Partners, которые создают архитектурный шедевр, сочетающий в себе современные технологии и комфорт в одном из самых востребованных районов Лондона.

Жители будут наслаждаться удобствами в новых общественных местах Consort Place с зонами для занятий, образовательными учреждениями, центрами и отреставрированными зданиями пабов 1860-х годов.

Благодаря своему уникальному расположению, всего в нескольких минутах от Канэри-Уорфа, комплекса, окруженного магазинами, ресторанами, кафе и зелеными парками, создаются идеальные условия для жизни и отдыха в одном из самых престижных районов Лондона.

Срок владения — 999 лет.

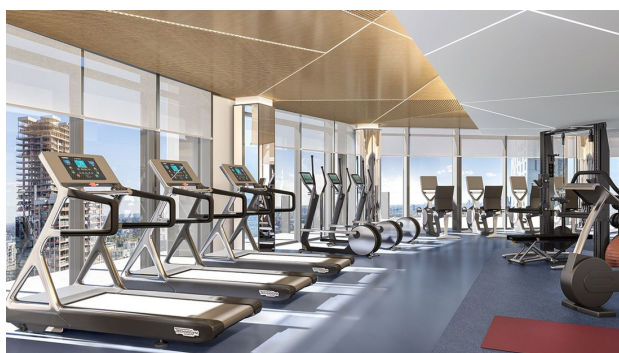
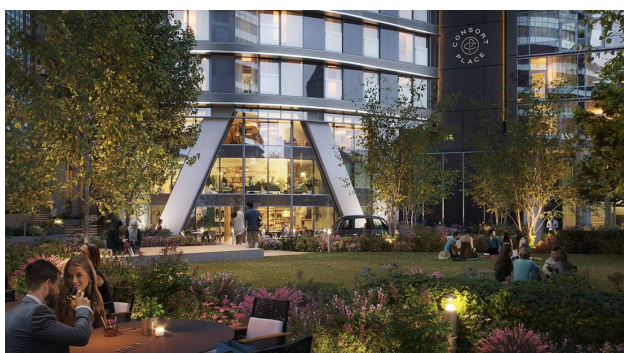
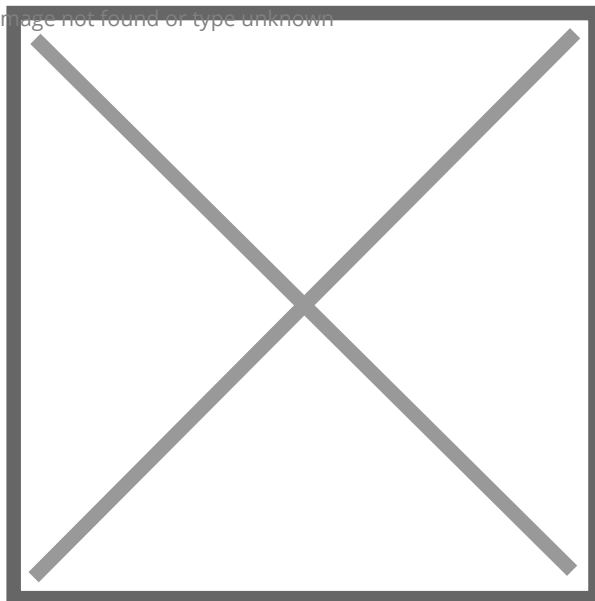
Завершение строительства: до конца 2024 года, открывая для вашего города новые горизонты комфорта и роскоши.

Информация обновлена: 11.10.2024 г.

Фотогалерея



Image not found or type unknown





Отсканируйте QR-код, чтобы открыть исходную страницу