

Элитный жилой комплекс в районе Мэрилебон в Вестминстере (020283)



1 766 000 €

🏠 Площадь 54 м² - 149 м²

🛏 Комнат 1 спальня


2 спальни


3 спальни

 Мебель **Частично**

 До моря: **м**

 Локация: **Великобритания, Лондон**

 До аэропорта: **км**

 До центра
города: **км**

Свойства

- ✓ Балкон/Терраса
- ✓ Закрытая территория
- ✓ Охрана
- ✓ Лифт

Описание

Новый жилой комплекс, расположенный **в престижном районе Мэрилебон, Вестминстер**, предлагает изысканные апартаменты с 1, 2 и 3 спальнями, дополняемыми просторными террасами.

Мэрилебон — один из самых богатых и желанных районов Лондона, известный своими **великолепными учебными заведениями**, магазинами и изобилием культурных достопримечательностей.

Типы апартаментов :

- **1 спальня** : 54,2-59,1 м² + терраса 9,3 м²
- **2 спальни** : 80,6-89 м² + терраса 9,4 м²
- **3 спальни** : 148,6 м² + терраса 26,6 м²

Преимущества района :

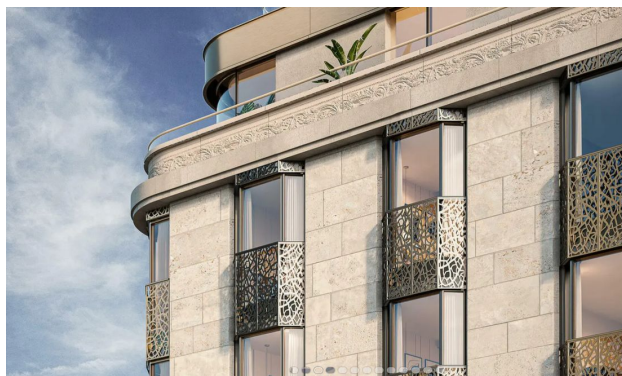
- **Учебные заведения** : Мэрилебон предлагает доступ к лучшим учебным заведениям города, включая Лондонский и Вестминстерский университеты, а также множество престижных школ для детей всех возрастов. Здесь также развиваются школы и специализированные клубы по интересам, что делает этот район полезным для семей.
- **Магазины и рестораны** : Рядом с комплексом расположены Риджент-стрит и Карнаби-стрит, где можно найти элитные бренды и модные бутики. Кроме того, есть продуктовые магазины и фешенебельные рестораны на Нью-Бонд-стрит. Для более непринужденного времяпрепровождения доступны местные кафе и закусочные, такие как Peyton and Byrne Bakeries и Java Whiskers Cat Café.
- **Культурные достопримечательности** : Жители могут наслаждаться близостью к таким знаменитым музеям, как Музей мадам Тюссо, Музей Шерлока Холмса и Британский музей. Любители искусства могут проводить региональные конференции и культурные мероприятия. Кроме того, здесь находится знаменитый Риджентс-парк, кинотеатр Neverland и театр Доминион.
- **Здравоохранение** : В этом районе расположены больницы и частные клиники, включая больницы отца Эдуарда VII и принцессы Грейс, что обеспечивает высококлассное медицинское обслуживание.
- **Транспортная доступность** : Благодаря станциям метро Грейт-Портленд-стрит, а также различным принципам Риджентс-парк и Уоррен-стрит, жители могут легко передвигаться по городу. Железнодорожные станции Лондон Юстон, Кингс Кросс и Сент-Панкрас Интернэшнл обеспечивают удобный доступ к национальным и международным направлениям.

Этот жилой комплекс идеально сочетает в себе удобное проживание в сердце Лондона с доступом к лучшим образовательным, культурным и коммерческим местам. Жители имеют возможность пользоваться всеми преимуществами жизни в одном из самых престижных районов столицы, не упуская возможности каждый день открывать для себя

ЧТО-ТО НОВОЕ.

Информация обновлена: 15.10.2024 г.

Фотогалерея





Отсканируйте QR-код, чтобы открыть исходную страницу