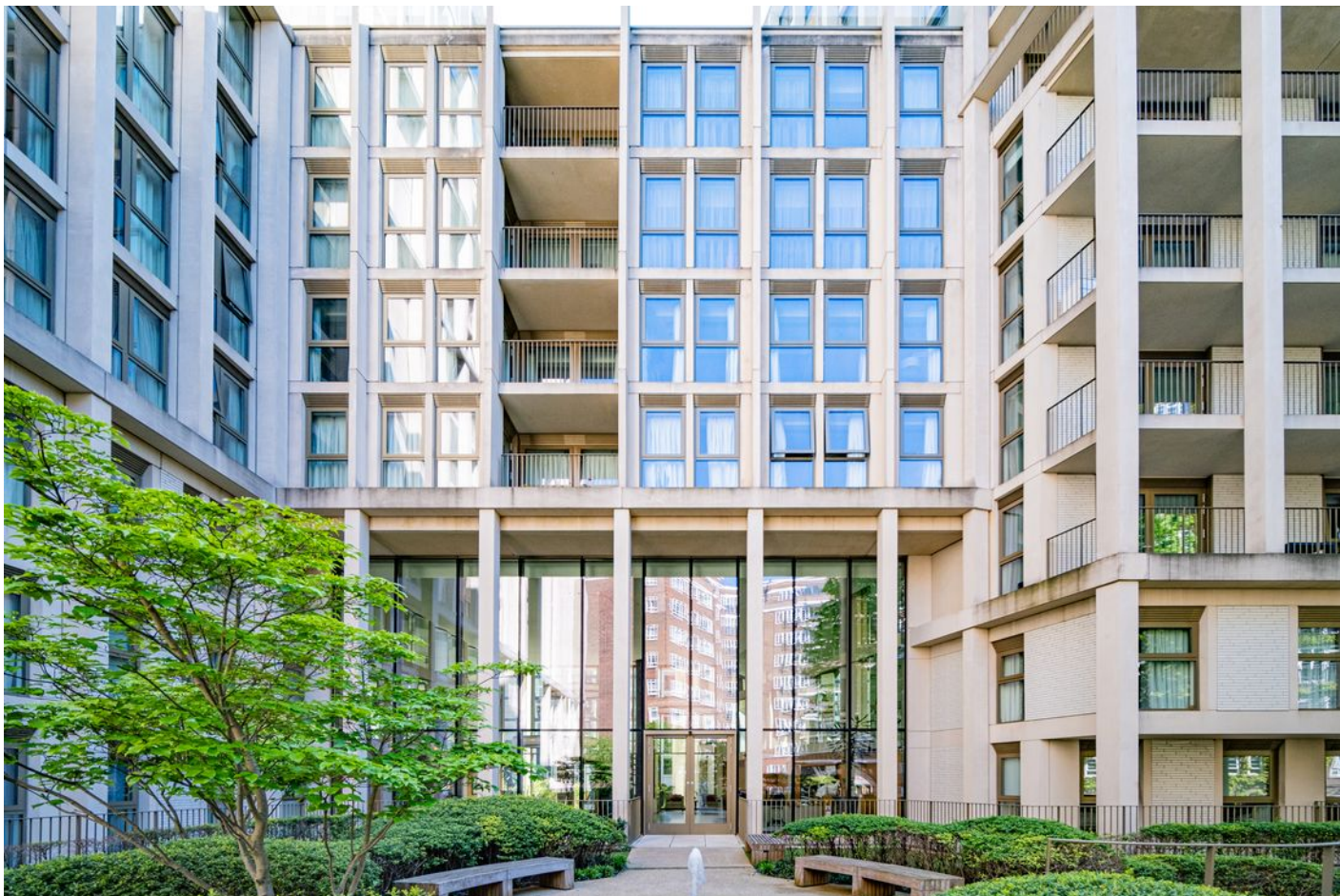







Просторная квартира в элитном комплексе, Вестминстер (004525)



2 200 000 €

-  **Площадь** 111 м²
-  **Комнат** 2 спальни
-  **Мебель** Частично
-  **До моря:** м
-  **Локация:** Великобритания, Лондон

 До аэропорта: км

 До центра
города: км

Свойства

- ✓ Вид на город
- ✓ Балкон/Терраса
- ✓ Бассейн
- ✓ Закрытая территория
- ✓ Охрана
- ✓ Лифт

Описание

Роскошная **2-комнатная квартира площадью 110,6 м²** находится **в престижном жилом комплексе, расположенном в самом сердце Вестминстера.**

Комплекс предлагает современный стиль жизни с высококачественной отделкой, просторными апартаментами и доступом к первоклассным удобствам, таким как **тренажерный зал и бассейн.**

Жильцы смогут насладиться уникальным расположением комплекса: всего в нескольких минутах ходьбы от достопримечательностей Лондона, включая здание парламента, парк Сент-Джеймс и всемирно известную галерею Tate Britain.

В непосредственной близости расположены рестораны, кафе, детские сады и государственные учреждения, включая офис MI5 и департамент транспорта Лондона.

Комплекс предлагает непревзойденный доступ к культурной жизни города: всего в 800 метрах находится Вестминстерское аббатство, Биг Бен в 1 км, а Букингемский дворец — всего в 1,5 км.

Для удобства передвижения, станция метро **Westminster** находится в **1 км от дома** и обслуживает линии Circle, Jubilee и District, что обеспечивает быстрый доступ к Вест-Энду, Сити и деловому району Кэнэри-Уорф.

Также в **500 метрах** находится причал **Millbank Pier**, откуда можно воспользоваться речным автобусом.

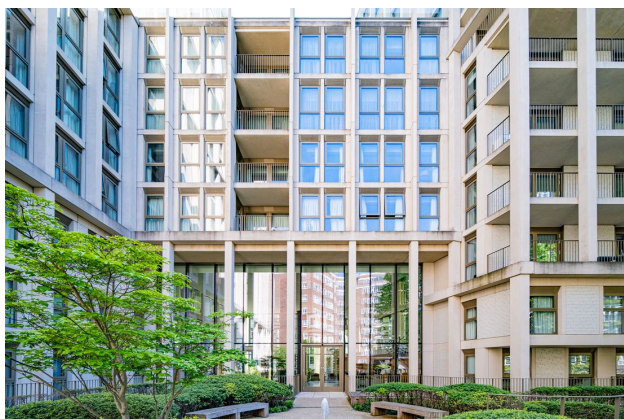
Комплекс обеспечивает удобную связь с важными транспортными хабами и деловыми центрами Лондона:

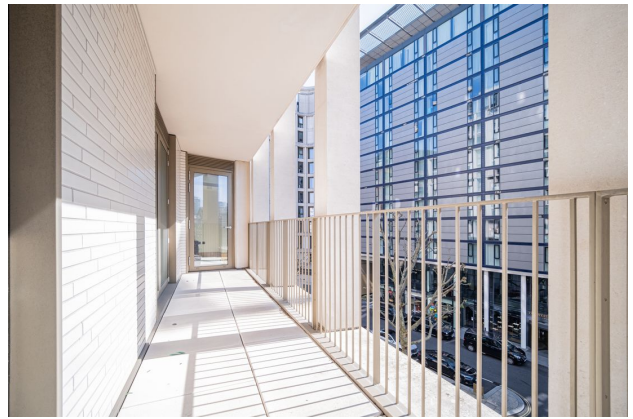
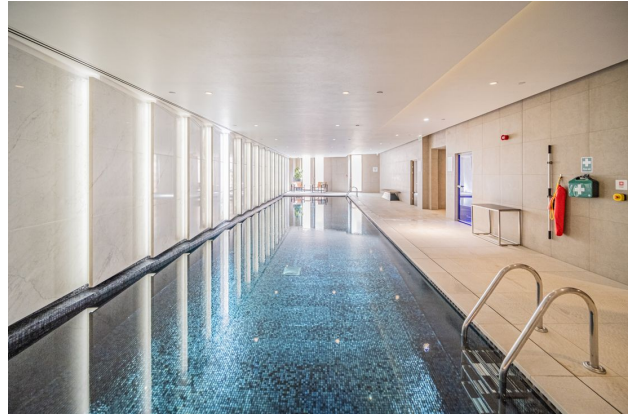
- аэропорт Хитроу — 28 км (~53 минуты на авто);
- Лондонский городской аэропорт — 16 км (~25 минут на авто);
- Сити — 5 км;
- деловой квартал Canary Wharf — 8 км.

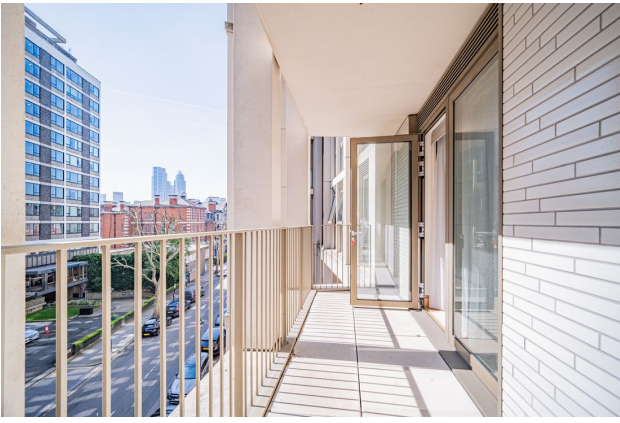
Цена: £ 1 850 000 — это идеальное предложение для тех, кто ценит стиль, комфорт и близость ко всем главным достопримечательностям Лондона.

Информация обновлена: 17.10.2024 г.

Фотогалерея













Approximate Gross Internal Area = 1190 sq ft / 110.6 sq m



This plan is for layout guidance only. Not drawn to scale unless stated. Windows and door openings are approximate. Whilst every care is taken in the preparation of this plan, please check all dimensions, shapes and compass bearings before making any decisions reliant upon them. (D479450)



Отсканируйте QR-код, чтобы открыть исходную страницу