





# Современная вилла с потрясающими видами на море в Финестрате (257237)



**1 050 000 €**

-  Площадь **315 м²**
-  Комнат **4 спальни**
-  Мебель **Частично**
-  До моря: **м**

📍 Локация: **Испания, Аликанте**

✈ До аэропорта: **км**

🏠 До центра  
города: **км**

## Свойства

- ✓ Балкон/Терраса
- ✓ Бассейн
- ✓ Закрытая территория

## Описание

Роскошная вилла в **Финестрате** воплощает собой идеальный баланс между природой, современным дизайном и средиземноморской эстетикой.

Расположенная в окружении зелени, вилла гармонично сливается с окружающей средой, создавая атмосферу покоя и уединения. С великолепными видами на **Сьерра-Кортину** и море, она предлагает уникальное сочетание традиционных элементов и современной архитектуры.

### Особенности виллы:

- **4 спальни и 4 ванные комнаты**
- **Земельный участок:** 620 м<sup>2</sup>
- **Полезная площадь:** 144 м<sup>2</sup>, **застроенная площадь:** 315 м<sup>2</sup>
- **Американская кухня**, идеально интегрированная в жилое пространство
- **Терраса** общей площадью 47 м<sup>2</sup>, включая открытую и крытую зоны для отдыха
- **Личный бассейн** и огороженный участок для полной приватности
- **Парковка** и современная система кондиционирования через сквозные воздуховоды

### Уникальный дизайн:

- **Этаж 0**, покрытый натуральным известняком, служит прочной основой для всей конструкции.
- **Первый этаж** с монослоем и ставнями обеспечивает приватность и защищает личное пространство дома.
- **Второй этаж**, где расположена главная спальня, выходит на просторную террасу, оформленную в теплых тонах, что добавляет дому уюта и элегантности.

Сад, украшенный кактусами и белым гравием, связывает разные уровни, а натуральная трава и продуманный ландшафтный дизайн усиливают связь виллы с природой.

Эта вилла — уникальное предложение для тех, кто ценит красоту природы, современный комфорт и изысканную архитектуру.

Построена с использованием только лучших материалов, она будет завершена в **2025 году**.

**Информация обновлена: 18.10.2024 г.**

## Фотогалерея









FLOOR 0

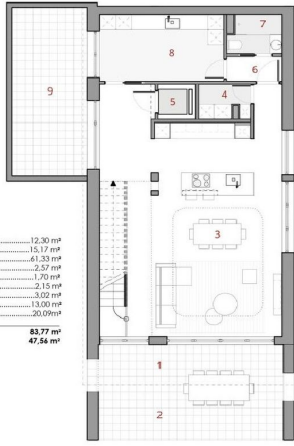


TABLE OF USEFUL SURFACES

1 Covered porch.....	12.30 m <sup>2</sup>
2 Open porch.....	15.17 m <sup>2</sup>
3 Dining/living room.....	61.33 m <sup>2</sup>
4 Partry.....	2.57 m <sup>2</sup>
5 Elevator shaft.....	1.70 m <sup>2</sup>
6 Hall.....	2.15 m <sup>2</sup>
7 Bathroom.....	3.02 m <sup>2</sup>
8 Laundry room / Homeoffice.....	13.00 m <sup>2</sup>
9 Interior patio.....	20.09 m <sup>2</sup>

Ground floor USABLE AREA 83.77 m<sup>2</sup>  
 Ground floor TERRACE SURFACE 47.56 m<sup>2</sup>

GROUND FLOOR NOISE BUILT SURFACE 97.40 m<sup>2</sup>  
 (TERRACE ARE NOT INCLUDED)