

Роскошные виллы в районе Санур: современный комфорт на Бали (001526)



184 500 € - 373 000 €

- 🏠 Площадь: 75 м² - 153 м²
- 🏠 Комнат: 2 спальни
3 спальни
5 спален
- 🪑 Мебель: Частично
- 🌊 До моря: м
- 📍 Локация: Индонезия, Бали, Санур
- ✈️ До аэропорта: км

 До центра
города:

км

Свойства

- ✓ Балкон/Терраса
- ✓ Бассейн
- ✓ Закрытая территория
- ✓ Управляющая компания
- ✓ 0% рассрочка
- ✓ Охрана

Описание

Комплекс вилл — это воплощение истинной роскоши и комфорта в центре стремительно развивающегося района Санур на Бали.

Проект сочетает в себе современные технологии строительства и неоклассический дизайн, касающийся высочайшего уровня жизни и безопасности своих жителей.

Комплекс состоит из **9 двухэтажных вилл** на закрытой и охраняемой территории, что обеспечивает спокойствие и уединение для всех жителей.

Типы вилл:

- **Вилла с 2 спальнями, 75 м² — 198 000 \$**
- **Вилла с 3 спальнями, 120-150 м² — от 305 000 \$**
- **Вилла с 5 спальнями, 148-153 м² — от 387 000 \$**

Дизайн интерьера: Виллы отличаются симметрией, четкими линиями и нейтральной цветовой палитрой. Используются высококачественные материалы — мрамор, дерево, что создает атмосферу роскоши и гармонии.

Преимущества:

- Отчетность в режиме реального времени 24/7
- Управление виллой через мобильное приложение
- Востребованная локация
- Прачечная в каждой вилле
- Закрытая охраняемая территория
- Высококачественные строительные материалы
- Гибкие условия покупки
- Система фильтрации воды

Расположение:

- **Sanur Beach:** Популярный пляж и курортное место всего в 1 км от комплекса. До пляжа можно дойти за 12 минут, наслаждаясь прогулкой по живописным улицам Санура.
- **Международная больница Бали** — крупнейшее медицинское учреждение на острове — 1 км
- **ТРЦ Icon Bali** (открытие в 2024 году) — самый крупный ритейл-центр на Бали
- **Международный аэропорт Густу Нгурах Рай** — всего 20 минут от Сануры
- **Гавань Санура** (реконструкция завершена в 2022 году) — ведутся работы по созданию второго порта
- **Трасса Гилиманук-Менгви** (завершение в 2024 году), пересекающая весь остров
- **Парамаунт Парк** (открытие в 2025 году)

Земля розовая.

Рассрочка: на период строительства

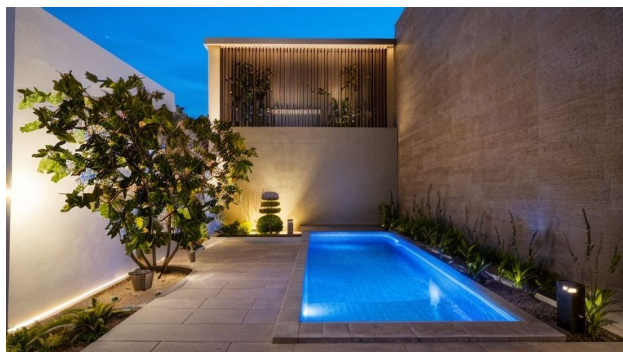
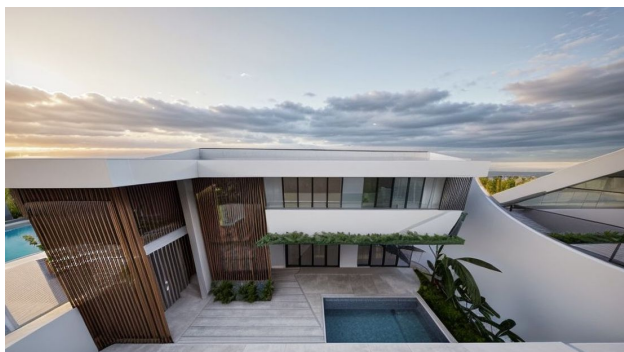
- 30% - первоначальный взнос при подписании договора
- 30% - после возведения конструктива апартаментов
- 30% - после завершения отделки
- 10% - при получении ключей

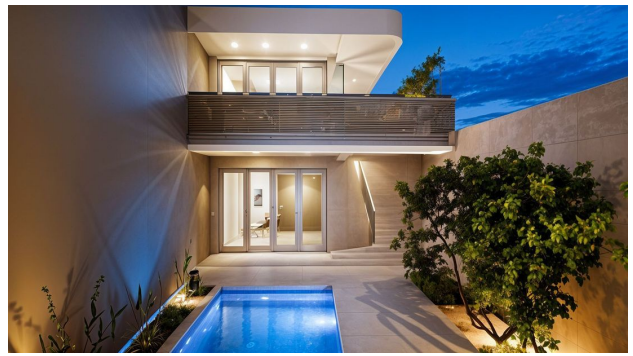
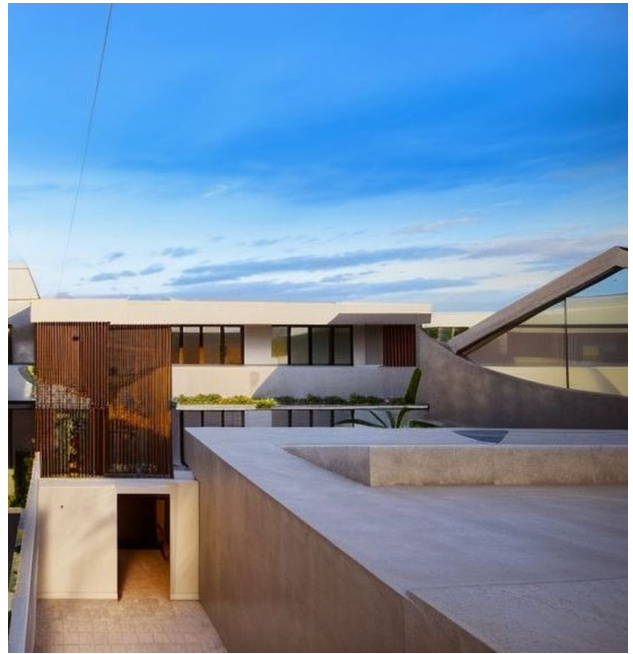
Тип аренды земли: Leasehold (30 лет + продление на 10 лет).

Дата окончания строительства: март 2025 года.

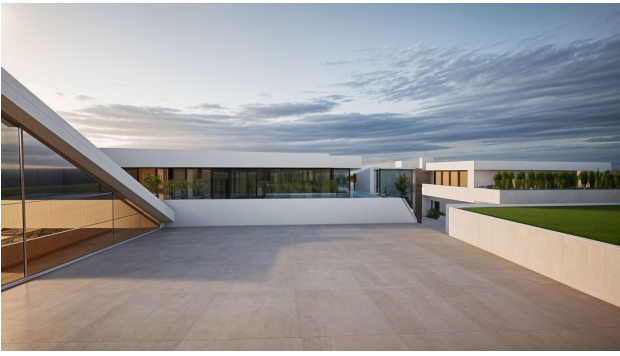
Информация обновлена: 22.10.2024 г.

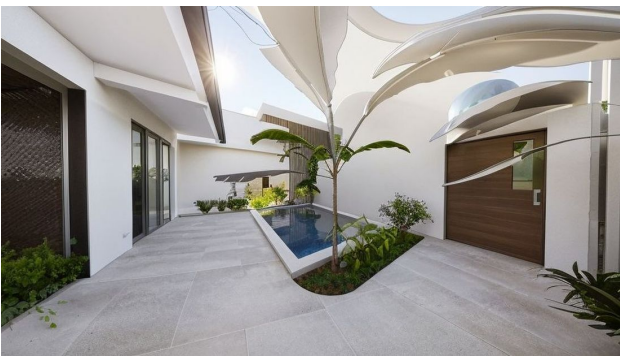
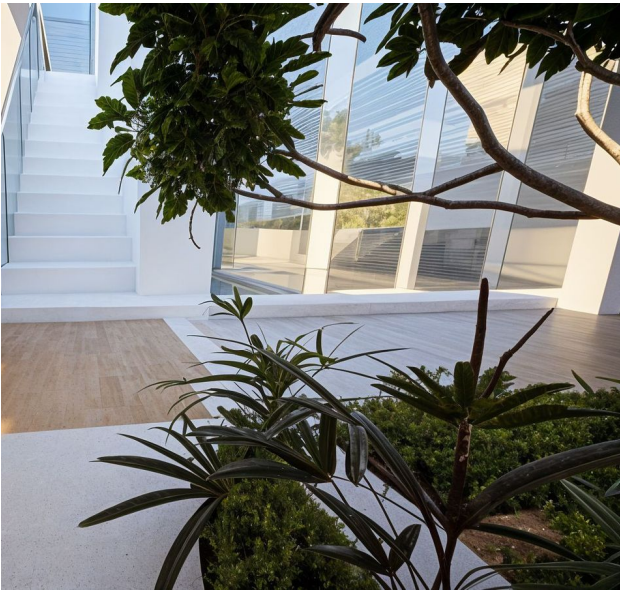
Фотогалерея













Отсканируйте QR-код, чтобы открыть исходную страницу