


# Элегантная двухэтажная вилла с террасами в Рохалес (276237)



**298 000 €**

-  Площадь **112 м²**
-  Комнат **3 спальни**
-  Мебель **Частично**
-  До моря: **м**
-  Локация: **Испания, Аликанте**
-  До аэропорта: **км**
-  До центра города: **км**

**Свойства**

- ✓ Балкон/Терраса
- ✓ Закрытая территория
- ✓ Сад

## Описание

**Вилла** представляет собой уютное двухэтажное шале **с общей застройкой 112 м<sup>2</sup>**, расположенное в живописном районе Рохалес.

Дом был построен в 2007 году и находится в ухоженном состоянии, на высоком уровне комфорта и современного комфорта.

### Описание помещения :

- **Первый этаж** : Просторная и современная кухня, оборудованная всеми необходимыми средствами, имеет выход в гостиную с камином и столовой зоной. Кухня отделена стеклянными раздвижными дверцами, что позволяет легко трансформировать пространство, объединяя или разделяя его по мере необходимости. Также на этом уровне расположены **спальня**, ванная комната и прачечная. При входе на виллу есть терраса, которая может быть полностью застеклена, чтобы создать комфортное пространство внутри и соединяясь с садом.
- **Второй этаж** : Здесь расположены **две просторные спальни**, оборудованные кондиционерами с пониженным освещением и охлаждением, а также ванная комната с ванной. В результате спален есть выход **на солнечную террасу площадью 30 м<sup>2</sup>**, откуда открывается потрясающий вид на горы.

### Дополнительные характеристики :

- **Участок** : 225 м<sup>2</sup> с частной парковкой.
- **Террасы** : Открытая и застекленная внутренние террасы.
- **Коммуникации и удобства** : Центральное кондиционирование воздуха, охранная дверь, камин, спутниковое ТВ, огражденная территория для безопасности и приватности.

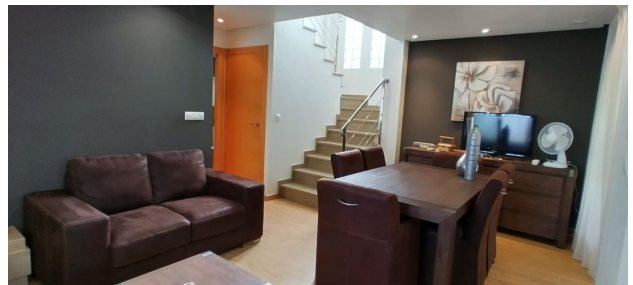
- **Ежегодные общественные расходы : 480 €**

Эта вилла идеально подойдет тем, кто ценит комфорт, уединение и прекрасный вид на природу.

**Информация обновлена: 05.11.2024 г.**

## Фотогалерея











Отсканируйте QR-код, чтобы открыть исходную страницу