

Роскошные шале с потрясающим видом на горы и горизонт Гуардамара (279237)



750 000 €

- 🏠 Площадь** 306 м²
- 🏠 Комнат** 3 спальни
- 🪑 Мебель** Частично
- 🌊 До моря:** м
- 📍 Локация:** Испания, Аликанте
- ✈ До аэропорта:** км

 До центра
города:

км

Свойства

- ✓ Балкон/Терраса
- ✓ Бассейн
- ✓ Закрытая территория

Описание

Уникальные шале и виллы в комплексе, расположенном в живописном Rojales, созданы для тех, кто ценит высококлассный образ жизни и живописные виды.

Эти виллы с современной архитектурой идеально сочетают комфорт, стиль и энергосберегающие технологии, создавая атмосферу уюта и спокойствия.

Великолепные виды на море и природу в окружении удобств, всего в нескольких минутах ходьбы от центров Кесада и Рохалес, делают это место идеальным для жизни или отдыха.

Основные характеристики:

- **Тип:** Шале/Вилла
- **Спальни:** 3
- **Ванные комнаты:** 3 + 1 туалет
- **Гостиная:** Просторная гостиная с видом на горы
- **Кухня:** Американская кухня
- **Полезная площадь:** 207 м²
- **Построенная площадь:** 306 м²
- **Площадь участка:** 343 м²
- **Этажи:** 3
- **Кондиционер:** Канальный

Эти шале и виллы предлагают жителям:

- **Непревзойденный вид на горизонт Гуардамара и окружающие горы**, который можно любоваться с просторных террас
- **Бассейн и зеленые зоны** для отдыха и приятного досуга
- **Устойчивый и экологичный дизайн** с использованием высококачественных материалов, которые обеспечивают долговечность и комфорт
- **Канальная система кондиционирования** для удобного поддержания температуры круглый год

Комплекс находится вблизи всех необходимых удобств:

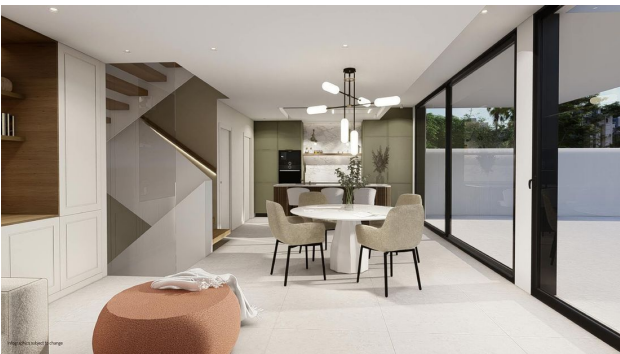
- В шаговой доступности от **центров Кесада и Рохалес**, где расположены магазины, рестораны и развлекательные объекты
- Прекрасные пляжи побережья Коста Бланка всего в нескольких минутах езды

Эти роскошные виллы — отличное сочетание комфортной жизни, природной красоты и удобного расположения, создающие уникальные условия для наслаждения средиземноморским образом жизни на Коста Бланка.

Информация обновлена: 12.11.2024 г.

Фотогалерея







Infographics subject to change



PLOT	343,30 m ²
Ground Floor	80,10 m ²
First Floor	45,50 m ²
Basement	180,50 m ²
TOTAL BUILT	306,10 m ²
Computable area	208,80 m ²

Basement



PLOT	343,30 m ²
Ground Floor	80,10 m ²
First Floor	45,50 m ²
Basement	180,50 m ²
TOTAL BUILT	306,10 m ²
Computable area	208,80 m ²

First floor



Ground floor

PLOT	343,30 m ²
Ground Floor	80,10 m ²
First Floor	45,50 m ²
Basement	180,50 m ²
TOTAL BUILT	306,10 m ²
Computable area	208,80 m ²