








# Современный жилой комплекс с видом на соляные лагуны в Гуардамар-дель-Сегура (280237)



248 000 €

-  Площадь 78 м<sup>2</sup>
-  Комнат 2 спальни
-  Мебель Частично
-  До моря: м
-  Локация: Испания, Аликанте

 До аэропорта: км

 До центра  
города: км

## Свойства

- ✓ Балкон/Терраса
- ✓ Бассейн
- ✓ Закрытая территория
- ✓ Охрана
- ✓ Лифт
- ✓ Детская площадка

## Описание

Этот новый жилой комплекс, спроектированный в минималистичном стиле, включает 114 квартир, отвечающих высоким стандартам качества.

Элегантная архитектура, большие открытые пространства и гармония с природой делают этот проект уникальным местом для комфортной жизни на побережье.

### Описание квартиры:

- **Спальни:** 2
- **Ванные комнаты:** 2
- **Гостиная:** 1
- **Кухня:** Американская
- **Площадь:** 78 м<sup>2</sup>
- **Терраса:** 19 м<sup>2</sup>
- **Этаж:** 1
- **Год постройки:** 2024
- **Хранилище:** Да

- **Бассейн:** Коммунальный
- **Кондиционер:** Канальный
- **Защитная дверь:** Да

### Особенности и инфраструктура комплекса:

- **Бассейн и зоны отдыха** для релаксации и общения с соседями
- **Зелёные зоны и природа:** Комплекс граничит с уникальной природной территорией соляной лагуны, где можно наслаждаться биоразнообразием и красотой средиземноморского ландшафта
- **Минималистичный стиль и простор:** Светлые, открытые пространства в сочетании с современным дизайном обеспечивают комфорт и спокойствие

Комплекс находится в районе El Raso, всего в нескольких минутах от пляжа Эль-Монкайо, до которого легко добраться на велосипеде.

Близость к лучшим пляжам Средиземного моря и удобный доступ ко всем необходимым сервисам делают этот проект идеальным для жизни или отдыха.

Этот жилой комплекс — гармоничное сочетание минималистичного дизайна, удобств и природной красоты побережья Коста-Бланка.

**Информация обновлена: 12.11.2024 г.**

## Фотогалерея

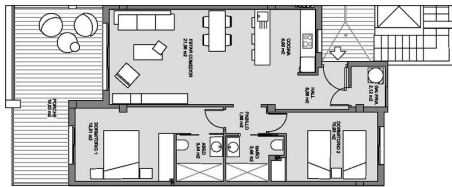












**Planta Primera**

**Blaq 01 N°012**

Superficies (m2)

Vivienda ..... 78,25\*

Parche ..... 19,83

**Total, 98,08**

Sup. construidas\*

2 dormitorios

2 baños

Norte



El contenido de los planos tiene valor meramente informativo y no vinculante.

Coordinador Del Seguro (Alicante)