

Эксклюзивная вилла с панорамным видом на Средиземное море в Хавее (296237)



3 995 000 €

-  Площадь **420 м²**
-  Комнат **4 спальни**
-  Мебель **Частично**
-  До моря: **м**
-  Локация: **Испания, Аликанте**
-  До аэропорта: **км**

 До центра
города:

км

Свойства

- ✓ Балкон/Терраса
- ✓ Бассейн
- ✓ Закрытая территория
- ✓ Гараж
- ✓ Сад
- ✓ Лифт

Описание

Светлая и эксклюзивная роскошная вилла расположена в одном из самых живописных мест побережья Коста-Бланки — в бухте Кала-дель-Портичоль, Хавеа (Аликанте).

Уникальное расположение обеспечивает непревзойденные панорамные виды Средиземного моря, которые делают это место жительства настоящей жемчужиной.

Основные характеристики виллы:

- **Спальни:** 4
- **Ванных комнат:** 5
- **Площадь участка:** 1 605 м²
- **Построенная площадь:** 420 м²
- **Терраса:** 125 м²
- **Этажей:** 3

Описание дома:

Современный и авангардный дизайн виллы сочетает в себе стиль и функциональность. Площадь дома распределена на два просторных этажа и подвал. Здесь эта деталь продумана до мелочей:

- Элегантная мебель и современная кухня
- Роскошные ваннные комнаты
- Зона спа
- Лифт, дополнительные удобства

На участке есть **частный бассейн** площадью 50 м², окружённый садом, а также просторный гараж.

Дополнительные удобства:

- Кондиционер
- Прачечная
- Двойное остекление
- Защитная дверь и огражденная территория для безопасности
- Хранилище для удобства

Хавеа славится своей живописной природой, мягким климатом, кристально чистой водой, гастрономией и престижной атмосферой. Этот район является излюбленным местом для отдыха знаменитостей и жителей Европы, желающих насладиться земноморским образом жизни.

Завершение строительства виллы запланировано на январь 2025 года.

Эта уникальная резиденция обещает стать постоянным домом для тех, кто ценит роскошь, комфорт и красоту природы.

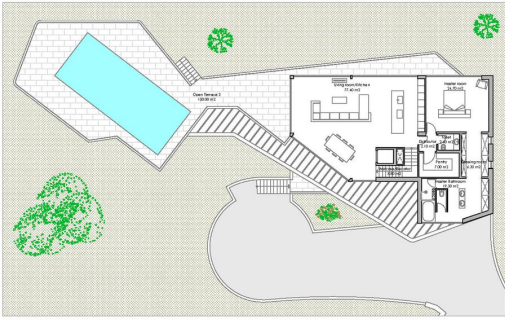
Информация обновлена: 21.11.2024 г.

Фотогалерея



Villa

Upper Floor



UPPER FLOOR



Architectural drawing showing the upper floor plan of a villa. The plan includes a swimming pool, living area, dining area, kitchen, and bedroom. The drawing is labeled 'UPPER FLOOR' and includes a legend with a scale bar and a north arrow symbol.

Summary of Surface

Living Surface	148.00 m ²
Swimming Pool Surface	100.00 m ²
Total Surface	248.00 m ²

