




# Современные апартаменты в Ла Мата - шаговая доступность до пляжа! (302237)



**189 900 €**

**📏** Площадь      **89 м<sup>2</sup>**

**🏠** Комнат      **2 спальни**

 Мебель	Частично
 До моря:	300 м
 Локация:	Испания, Торревьеха
 До аэропорта:	км
 До центра города:	км

## Свойства

- ✓ Балкон/Терраса
- ✓ Бассейн
- ✓ Закрытая территория
- ✓ Лифт

## Описание

Новый жилой комплекс в живописном районе Ла Мата, Торревьеха.

Проект включает в себя всего 8 квартир с 2 спальнями, 2 ванными комнатами, а также эксклюзивный пентхаус с 3 спальнями.

### Характеристики квартиры:

- **Спальни** : 2
- **Ванных комнат** : 2
- **Полезная площадь** : 68 м<sup>2</sup>
- **Построенная площадь** : 89 м<sup>2</sup>
- **Тип кухни** : Американская (меблированная)
- **Терраса** : Есть (кроме квартир на первом этаже)
- **Планировка** : Просторная гостиная

### Особенности и удобства:

- Предварительная установка канального кондиционирования
- Система искусственной вентиляции для комфорта
- Аэротермальная установка для горячей воды
- Двойное остекление для шумо- и теплоизоляции
- Защитная дверь для безопасности
- Лифт

### **Расположение:**

- Расстояние до пляжа Ла Мата: всего 300 м
- Тихий и уютный район
- Близость к магазинам, ресторанам и другим удобствам

**Год завершения строительства :** 2025 год.

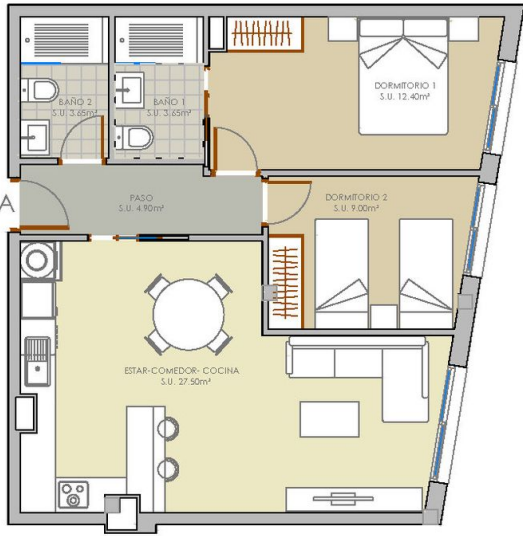
Эти стильные апартаменты идеально подходят для комфортного проживания у моря или в качестве инвестиций в недвижимость на Средиземноморском побережье.

**Информация обновлена: 22.11.2024 г.**

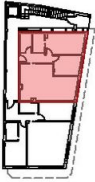
## **Фотогалерея**







PLANTA BAJA - A



SUPERFICIE CONSTRUIDA VIVIENDA (m <sup>2</sup> )	
PLANTA BAJA	A
VIVIENDA CERRADA	68,20
TERRAZA CUBIERTA	0,00
TERRAZA DESCUBIERTA	0,00
PORTE PROPORCIONAL ZONA COMUN	21,12
<b>CONSTRUIDA TOTAL VIVIENDA</b>	<b>89,32</b>



EDIFICIO DE 9 VIVIENDAS	STACION:	LAJANA
PLANTA BAJA - A	ESCALA: 1/50	VIVIENDA LAJANA
		FECHA: NOVIEMBRE 2023