

Новый комплекс апартаментов на пляже Лаян (056317)



171 500 € - 1 994 000 €

📏 Площадь 35 м² - 539 м²

🏠 Комнат

Студия
1 спальня
2 спальни
3 спальни
4 спальни

🪑 Мебель Частично

🌊 До моря: 800 м

📍 Локация: **Таиланд, Пхукет**

✈ До аэропорта: **15 км**

🏠 До центра
города: **км**

Свойства

- ✓ "Умный дом"
- ✓ Балкон/Терраса
- ✓ Бассейн
- ✓ Закрытая территория
- ✓ Лифт
- ✓ Детская площадка

Описание

Проект на Пхукете представляет собой уникальный жилой комплекс с более чем десятью разнообразными ландшафтными зонами, где природа и архитектура объединяются в единое целое.

Особое внимание уделено созданию комфортного пространства: 40% площадей проекта составляют объекты инфраструктуры.

- **Количество спален:** студии, 1 до 4
- **Количество ванных комнат:** от 1 до 6
- **Жилая площадь:** от 35 до 539 м²
- **Доходность:** гарантированный доход **7% на 5 лет**
- **Рассрочка:** на весь период строительства

Удаленность от моря: 800 м

Комплекс предлагает полный спектр удобств:

- Торговый центр
- Современные коворкинги
- Детский клуб
- СПА и спортивный центр
- Просторные зоны отдыха

Квартиры имеют современный дизайн и эргономику:

- Высота потолков — от 3,1 до 3,8 м
- Удобная встроенная мебель
- Система "умный дом"
- Панорамное остекление
- В стоимость включено: отделка, сантехника, встроенная кухня, шкафы и кондиционеры

Доступен дополнительный пакет мебели (оплачивается отдельно).

Комплекс расположен в следующем виде из следующих объектов:

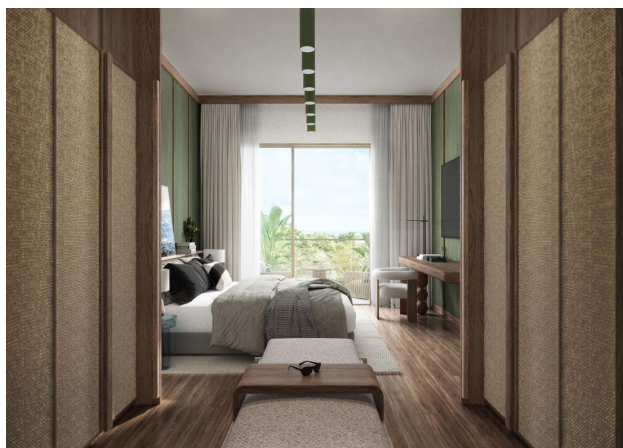
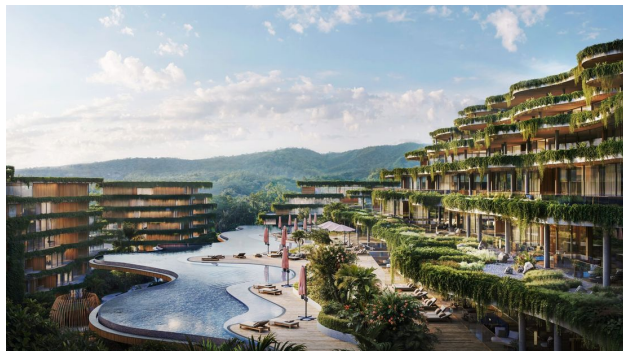
- Аэропорт — 15 км
- Пляж Патонг — 20 км
- Торговый центр — 4,7 км
- Супермаркет — 4 км
- Рестораны — 4 км
- Госпиталь — 22 км
- Гольф-клуб — 3,5 км
- Яхт-клуб — 20 км

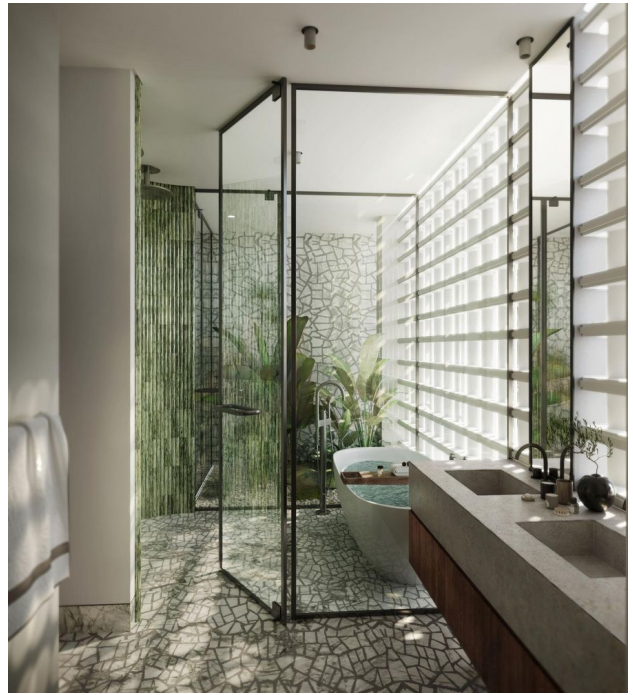
Срок сдачи: 2027 год

Этот проект идеально подходит как для жизни, так и для инвестиций, обеспечивает высокий уровень комфорта и гарантированный доход.

Информация обновлена: 26.11.2024 г.

Фотогалерея





Отсканируйте QR-код, чтобы открыть исходную страницу