

Квартира в уникальном комплексе между лагуной и морем в Торревьехе (315237)



324 000 €

-  Площадь **73 м²**
-  Комнат **3 спальни**
-  Мебель **Частично**
-  До моря: **3000 м**
-  Локация: **Испания, Торревьеха**
-  До аэропорта: **км**

 До центра
города:

км

Свойства

- ✓ Балкон/Терраса
- ✓ Бассейн
- ✓ Закрытая территория
- ✓ Лифт
- ✓ Детская площадка

Описание

Ваш новый дом в уникальной природной среде, **между парком Ла-Мата и Розовой лагуной Торревьехи!**

Этот современный жилой комплекс предлагает идеальные условия для комфортной и здоровой жизни.

Основные характеристики:

- **Квартира:** 3 спальни, 1 ванная комната, просторная гостиная и кухня
- **Площадь :** 47 м² полезной и 73 м² общей площади
- **Терраса :** 18 м², идеально подходит для отдыха с открытым видом
- **Этаж :** 2-й, обеспечение приватности и прекрасное освещение

Преимущества комплекса:

- **Разнообразие вариантов размещения :** бунгало, дуплексы, квартиры и виллы с различными вариантами, включая частные сады, солярии и возможность установки собственного бассейна

Зоны общего пользования : Более 15 200 м² включают:

- 2 бассейна для взрослых и 2 детских бассейна

- 2 джакузи с подогревом
- Детская игровая площадка
- Ландшафтные сады с тропинками, ароматными растениями, фонтанами и искусственными озерами
- Спортивные зоны: площадки для игр в петанке и спортивный центр с тренажерным залом, бассейном, спа и коворкингом

Удобства:

- **Парковка** : Закрытая, с камерами видеонаблюдения и контролем доступа
- **Безопасность**
- **Ориентация жилья** : Юго-восточная и юго-западная, обеспечивающая естественное освещение

Комфорт и оснащение:

- **Канальный кондиционер** : Для комфортного климата круглый год
- **Современная кухня** : Открытая, функциональная, с качественной отделкой
- **Двойное остекление** : Для звукоизоляции и энергоэффективности
- **Инфраструктура** : Лифт, наружный душ, крытая и открытая террасы
- **Сад** : Зеленая зона для отдыха рядом с домом

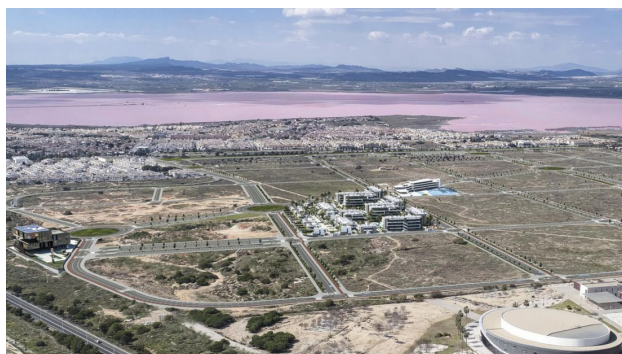
Местоположение:

- **Расстояние до моря** : 3 км
- **Больница** : 1,1 км
- **Ближайшие удобства** : спортивные площадки, супермаркеты, рестораны и образовательные учреждения

Этот дом — идеальное сочетание природы, комфорта и современных удобств.

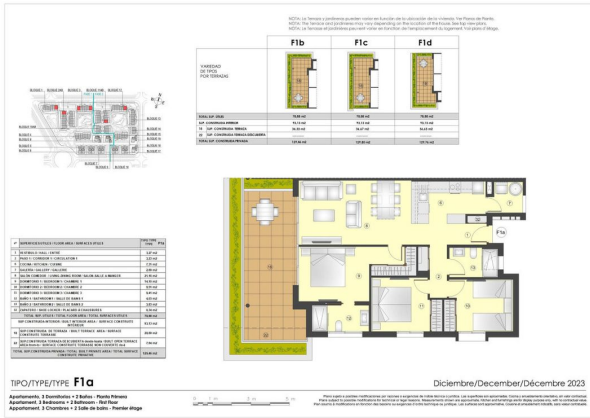
Информация обновлена: 04.12.2024 г.

Фотогалерея









Отсканируйте QR-код, чтобы открыть исходную страницу