








Современные энергоэффективные виллы рядом с гольф-клубом в Ориуэла Коста (321237)



359 000 €

-  Площадь **139 м²**
-  Комнат **3 спальни**
-  Мебель **Частично**

-  До моря: **м**
-  Локация: **Испания, Аликанте**
-  До аэропорта: **км**
-  До центра города: **км**

Свойства

- ✓ Балкон/Терраса
- ✓ Бассейн
- ✓ Закрытая территория

Описание

Эксклюзивный проект из 16 новых отдельно стоящих вилл с энергетическим сертификатом класса А, расположенных в жилом районе Энтренаранхос, рядом с гольф-клубом Vistabella Golf.

Основные характеристики:

- **Спальни:** 3
- **Ванных комнат:** 3
- **Гостиная:** просторная с зоной столовой.
- **Кухня:** американская, современный дизайн
- **Полезная площадь:** 118 м²
- **Построенная площадь:** 139 м²
- **Площадь участка:** 174 м²
- **Терраса:** 20 м²

Преимущества:

- **Частный бассейн:** размеры 5 x 3 м или 6 x 3 м
- **Соляриум:** опционально, для максимального комфорта и отдыха

- **Парковка:** независимое парковочное место на участке
- **Дизайн:** современный и тщательно продуманный, с использованием новых материалов для интерьера и фасада
- **Качество и комфорт:** автоматические жалюзи, теплые полы во всех ванных комнатах, предварительная установка кондиционера и балконная колонна в главной ванной комнате

Энергоэффективность класса A:

- Термоакустическая изоляция высокого уровня (ClimaGuard)
- Солнечные панели для горячей воды и 3 фотоэлектрические панели для производства электроэнергии

Расположение:

- Виллы находятся вблизи всех необходимых услуг: супермаркетов, ресторанов, баров
- Отличное сообщение с такими достопримечательностями, как Торревьеха, Гуардамар-дель-Сегура и международный аэропорт Аликанте (всего 35 минут)

Дополнительно в подарок:

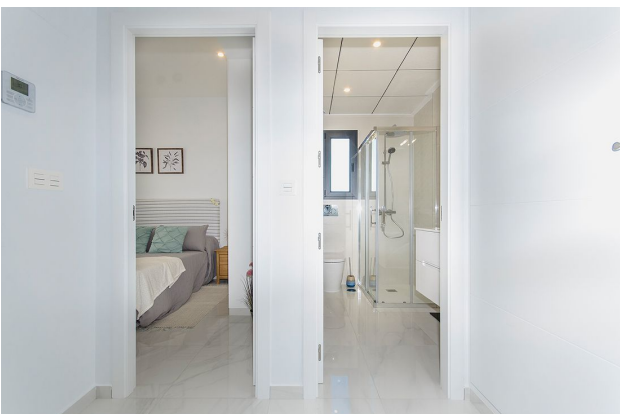
- Внутреннее и наружное освещение
- Душевые перегородки в ванных комнатах
- Полный комплект техники для кухни

Срок сдачи: 15 месяцев после заключения контракта.

Не упустите возможность приобрести стильную виллу в одной из самых востребованных локаций!

Информация обновлена: 20.12.2024 г.

Фотогалерея







Architectural floor plans for the property. The main plan shows the layout of the house with rooms labeled: SALON, COCINA, DORMITORIO, and BANO. The 'PLANTA BAJA' (Basement) shows a bathroom and a terrace. The 'PLANTA PRIMERA' (First Floor) shows a bedroom, a terrace, and a solarium. The 'PLANTA CUBIERTAS' (Covered Terrace) shows a solarium area.

SUPERFICIES

SUP. CONSTRUIDA PB Y P1	118,87 m ²
TERRAZAS	20,70 m ²
TOTAL	139,57 m ²

**SOLARIUM OPCIONAL
OPTIONAL SOLARIUM**

SOLARIUM	44,30 m ²
----------	----------------------

**3 DORMITORIOS + 3 BAÑOS
3 BEDROOMS + 3 BATHROOMS**