

Квартира с видом на море в элитном комплексе Авсаллара (45400)



110 000 €

| | |
|--|--------------------------|
|  Площадь | 50 м² |
|  Комнат | 1 спальня |
|  Мебель | Полная |
|  До моря: | 850 м |
|  Локация: | Турция, Алания, Авсаллар |
|  До аэропорта: | 66 км |
|  До центра города: | 24 км |

Свойства

- ✓ Вид на море
- ✓ С мебелью
- ✓ Балкон/Терраса
- ✓ Бассейн
- ✓ Закрытая территория
- ✓ Лифт
- ✓ Детская площадка
- ✓ Электрогенератор

Описание

Откройте для себя идеальный баланс комфорта, стиля и природы в **квартире 1+1**, расположенной **на 7 этаже** нового жилого комплекса от топового застройщика.

Построенный в **2023 году**, комплекс находится в живописном районе Алании — **Авсалларе**, известном своими песчаными пляжами и потрясающими видами на

Средиземное море, горный хребет побережья Таурус и город.

О комплексе:

Этот современный жилой комплекс занимает участок площадью 4266 м² и состоит из одного 9-этажного блока, включающего 90 квартир различной планировки.

Комплекс отличается продуманной инфраструктурой премиум-класса:

- **Бассейны:** открытый, подогреваемый бассейн и аквапарк
- **СПА-зона:** хамам, сауна, римская парная, солевая комната, массажные кабинеты
- **Активный отдых:** фитнес-зал, игровая комната, детская игровая зона
- **Для вашего комфорта:** кафе/ресторан, зона для барбекю, беседки, открытая парковка
- **Безопасность и связь:** охрана, спутниковое ТВ, интернет и электростанция

О квартире:

Просторные апартаменты 1+1 предусматривают **прямой вид на Средиземное море**.

Высокие стандарты отделки и современный дизайн:

- Керамическая плитка на полу
- Окна ПВХ с фасадным остеклением для дополнительного комфорта
- Раздвижные балконные двери позволяют наслаждаться внешним видом и свежим воздухом
- Основное и дополнительное освещение для создания идеальной атмосферы

Расположение:

Комплекс расположен всего **в 850 метрах от знаменитого пляжа Инджекум**, в окружении двух лесов, что обеспечивает чистый воздух и приятную атмосферу для отдыха и жизни.

- До центра Аланьи — 24 км (20 минут езды)
- До аэропорта Газипаша — 66 км
- До центра Анталии — 144 км

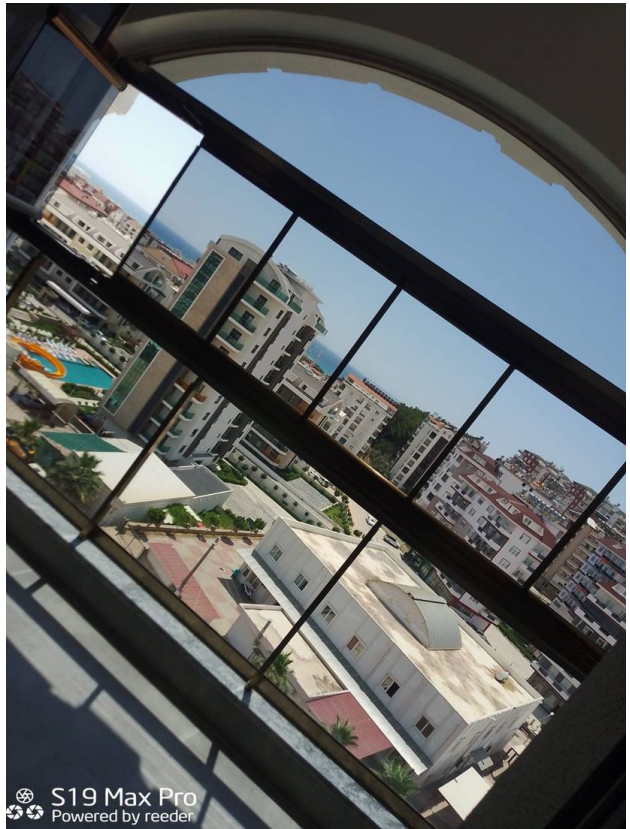
Эта квартира идеально подходит как для комфортного проживания, так и для полноценного отдыха.

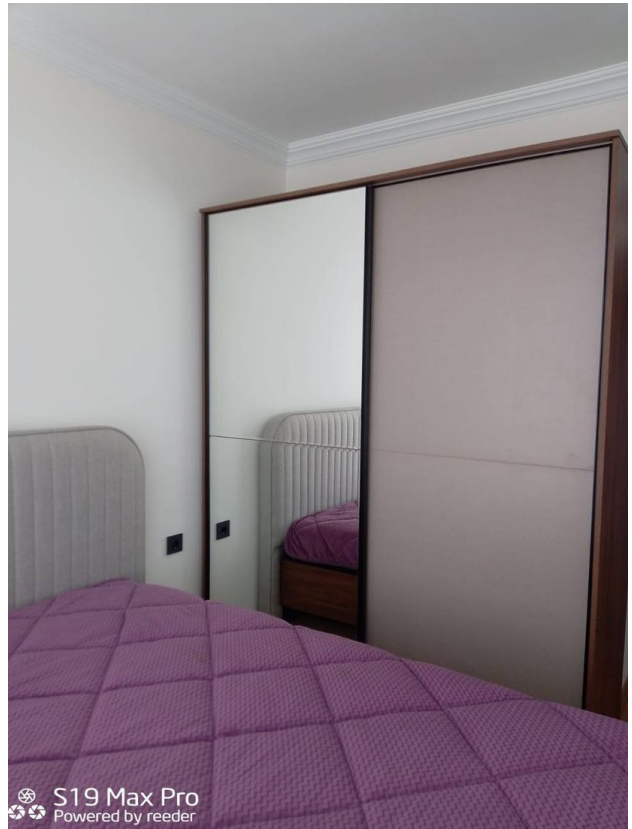
Прямой вид на море, уникальная инфраструктура и престижное расположение.

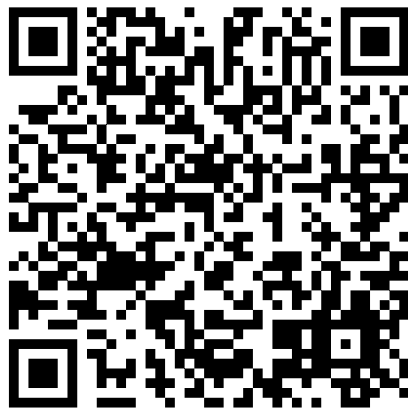
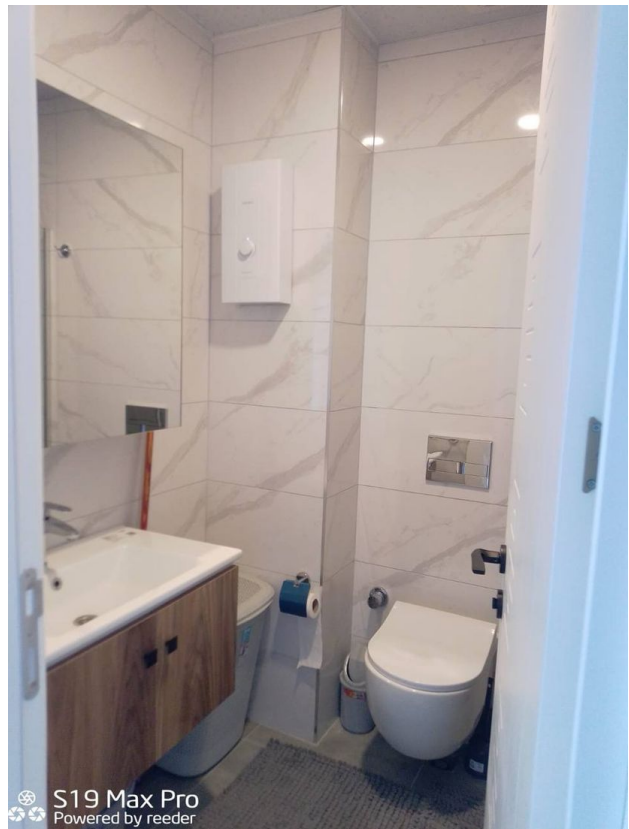
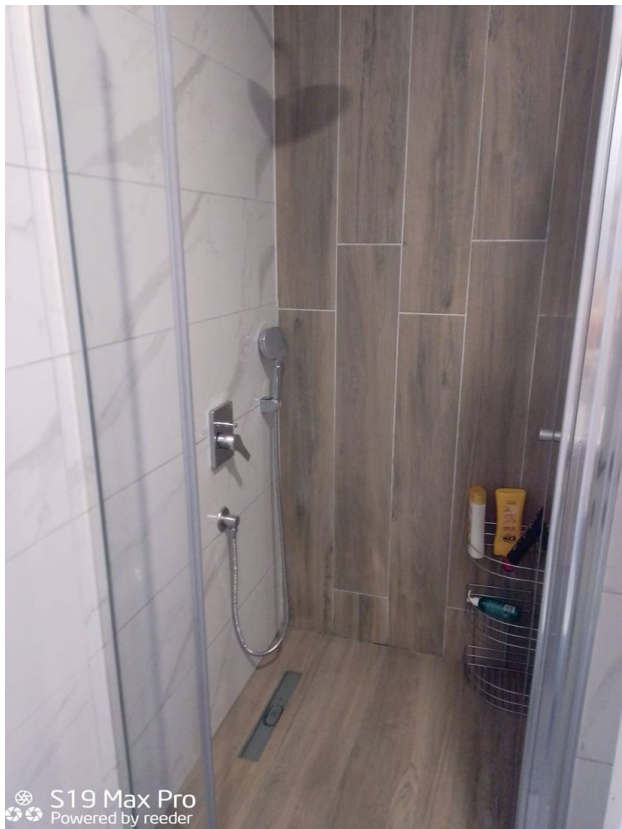
Информация обновлена: 20.12.2024 г.

Фотогалерея









Отсканируйте QR-код, чтобы открыть исходную страницу