

Жилой комплекс премиум-класса с видом на океан на Бали (002515)



91 211 €

-  Площадь **35 м²**
-  Комнат **1 спальня**
-  Мебель **Частично**
-  До моря: **1000 м**
-  Локация: **Индонезия, Бали, Букит**
-  До аэропорта: **км**
-  До центра города: **км**

Свойства

- ✓ Вид на море
- ✓ Балкон/Терраса
- ✓ Бассейн
- ✓ Закрытая территория
- ✓ Охрана
- ✓ Лифт
- ✓ Детская площадка

Описание

Расположенный на живописном клифе комплекс предлагает уникальное пространство, сочетающее в себе комфорт, стиль и перспективные инвестиционные возможности.

На лучших пляжах, таких как **Пандава (3 минуты)**, **Пантаи (8 минут)** и **Меласты (10 минут)**, вы сможете наслаждаться красотой Бали каждый день.

Главные преимущества комплекса:

- **Захватывающий вид на океан** из большинства апартаментов и вилл
- Прогнозируемая доходность **ROI от 14% до 16%**, в зависимости от типа юнита
- **10-летняя гарантия** на конструктивные элементы
- Сотрудничество с современными художниками, их работы украшают каждое пространство
- Уникальная локация — комплекс расположен прямо у въезда на **пляж Pandawa Beach**
- **Право аренды на 30 лет** с гарантированным продлением на 25 лет
- Управляющая компания с **15-летним стажем**, обеспечивает высокую доходность и комфорт

Типы юнитов и доходность:

- **1-комнатная квартира:** 35 м², стоимость от **\$99 000** (вид на природу) до **\$125 000** (вид на океан), доход до \$18 000 в год.
- **1-комнатная квартира с крышей:** 70 м², стоимость от **\$170 000** (вид на природу) до **\$190 000** (вид на океан), доход до \$27 700 в год.

Инфраструктура комплекса (5000 м²):

- Бассейн с баром и видом на закат
- Просторная площадка для йоги и коворкинга
- Тренажёрный зал и SPA-зона
- Рестораны с отдельными кухонными и летними площадками на свежем воздухе
- Консьерж-сервис **24/7** и вместительная парковка на 65 мест
- Бесплатные шаттлы до лучших пляжей
- **Экологические решения:** солнечные панели на крыше повышают энергоэффективность
- Высокоскоростной интернет **StarLink** и эко-решения с солнечными панелями

Инвестиционные преимущества:

- Ожидаемая капитализация до **+30%** к завершению строительства
- Стабильный доход благодаря высокой востребованности аренды
- Успешный пример рядом: комплекс **Rahya Villa Complex** с **95% надёжностью** и лучшими рейтингами

План оплаты:

- **Первоначальный взнос — всего 40%**
- Рассрочка 0% **до завершения строительства**

Срок строительства:

- **Начало:** декабрь 2025 года
- **Окончание:** 1 квартал 2027 года

Комплекс — это пространство, где природа встречается с комфортом, особая деталь, продуманная для вашей жизни и успешных инвестиций.

Информация обновлена: 24.12.2024 г.

Фотогалерея

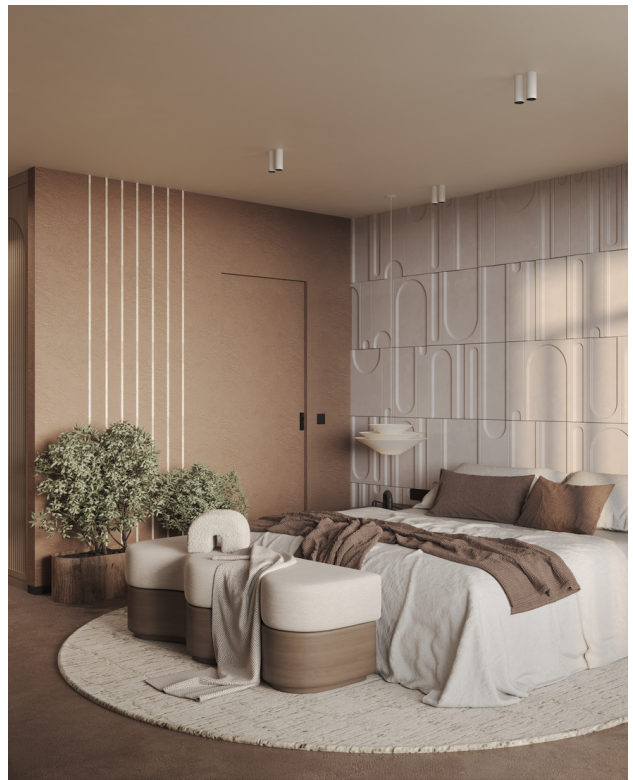


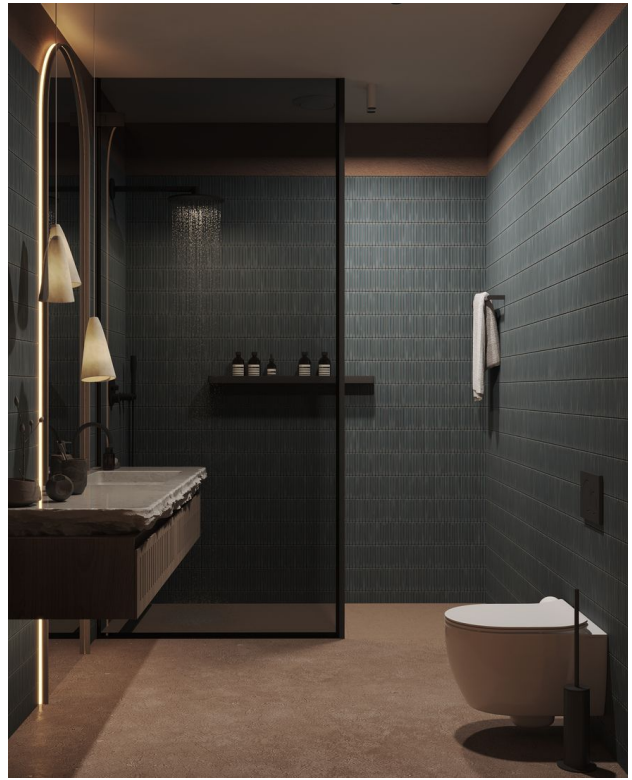
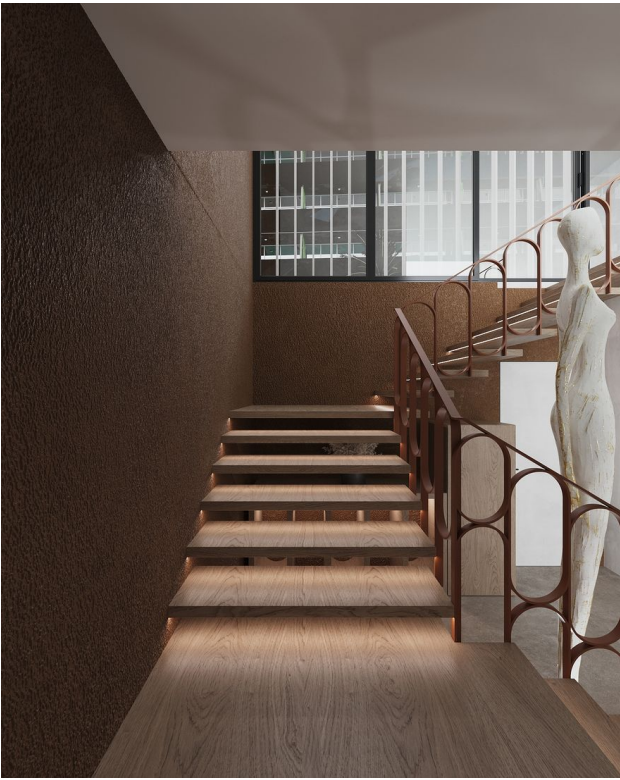












Отсканируйте QR-код, чтобы открыть исходную страницу