

# Апартаменты в курортном городке Махмутлар (00432)



**200 000 € - 330 000 €**

- 🏠 Площадь** 66 м<sup>2</sup> - 215 м<sup>2</sup>
- 🏠 Комнат** 2+1 пентхаус  
3+1 пентхаус
- 🪑 Мебель** Частично
- 🌊 До моря:** 200 м
- 📍 Локация:** Турция, Алания
- ✈ До аэропорта:** 28 км

 До центра  
города:

14 км

## Свойства

- ✓ Бассейн
- ✓ Закрытая территория
- ✓ Для гражданства
- ✓ Лифт
- ✓ Детская площадка
- ✓ Электрогенератор

## Описание

Комплекс расположен в курортном городке Махмутлар, в 10 км от исторического центра Алания, в южной части побережья Турции. Всего в 200 метрах от моря, в пешей доступности к супермаркетам, торговым центрам, к почтовому отделению, к остановкам общественного транспорта. Высокое качество строительства, использование высококачественных строительных материалов и самых новых архитектурных технологий, современный дизайн, обширная инфраструктура комплекса предоставит Вам возможность получить море удовольствия и комфорта!

Комплекс состоит из одного 11-этажного блока. На каждом этаже расположено по 4 апартамента. Коммерческое помещение находится на цокольном этаже.

- Плавательный бассейн с аквапарком
- Детская площадка
- Беседка
- Парковка
- Двойной лифт
- Централизованное спутниковое телевидение
- Электрогенератор
- Видео домофон

- Пожарная лестница
- Гранитные лестницы
- Сауна
- Тренажерный зал
- Квартира консьержа
- Интернет
- Пластиковые окна и двери на балкон, а также система затвора
- В каждом пентхаусе установлена сауна

Комплектация апартаментов:

- В каждой комнате кондиционеры
- Электрический водонагреватель
- В каждой комнате и коридоре люстра и спот-освещение
- Душевые кабины и раковины Hilton
- Кухонный гарнитур МДФ с акриловой поверхностью
- Напольное покрытие из первоклассной керамической плитки
- Пластиковые окна и двери на балконах с затворами
- Входная дверь из высококачественной стали
- Окрашенные обои
- Стекланные балконные ограждения и алюминиевые перила

В стоимость апартаментов входит оформление ТАПУ (свидетельства о праве собственности), заключение абонентских договоров на электричество и воду, в каждой комнате кондиционер, полная меблировка апартаментов, а также полный комплект бытовой техники.

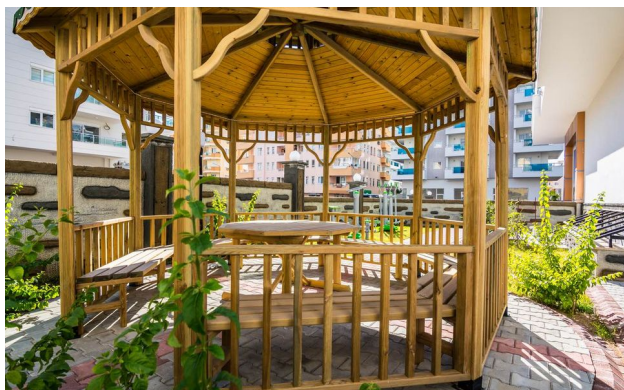
Характеристики:

- Год постройки:2016
- Общая площадь:2675 м2
- Этажей:12
- Расстояние до центра города:14 км
- Расстояние до моря:200 м
- Расстояние до магазинов:100 м
- Аэропорт Газипаша:28 км

- Аэропорт Анталии:130 км

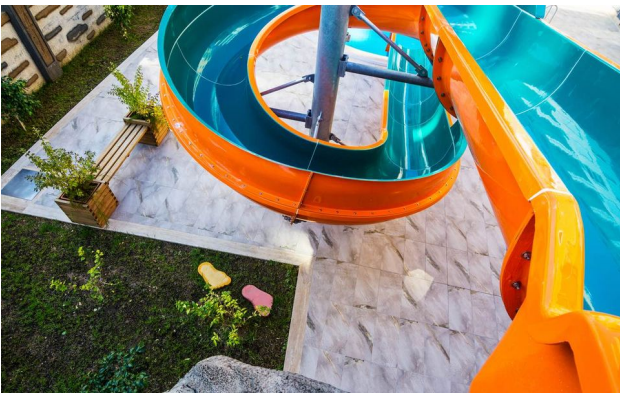
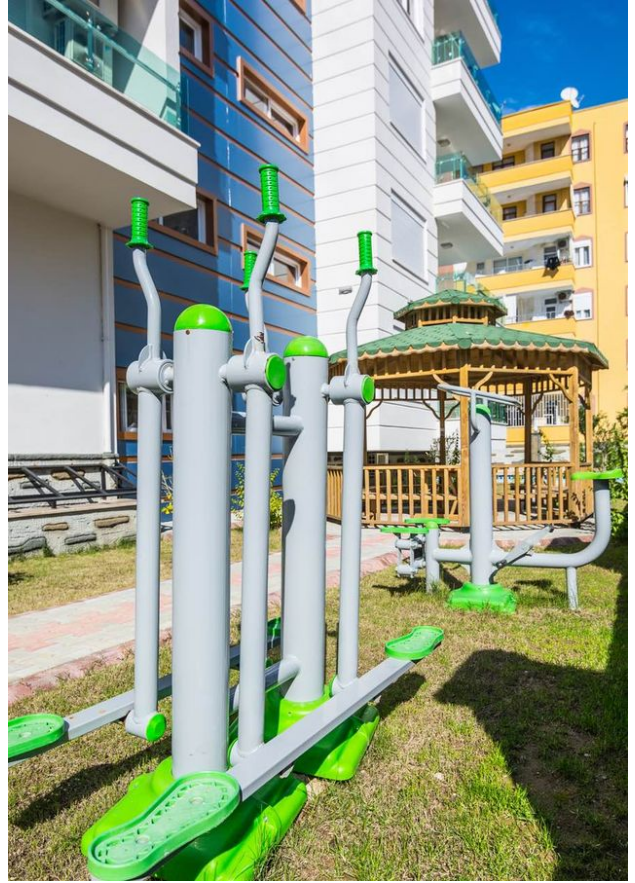
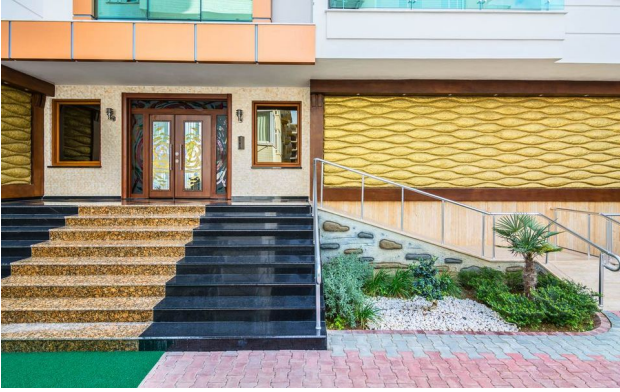
Информация обновлена 14.11.2024

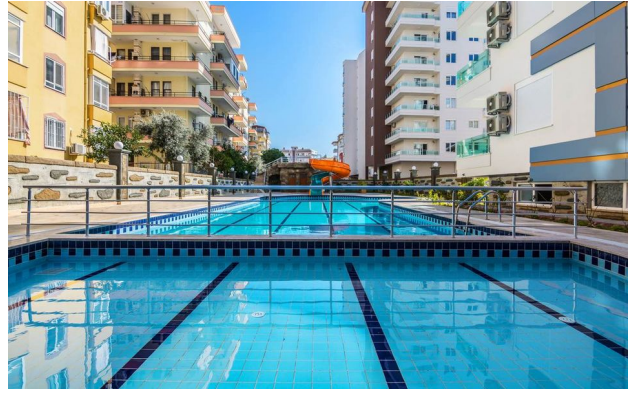
## Фотогалерея



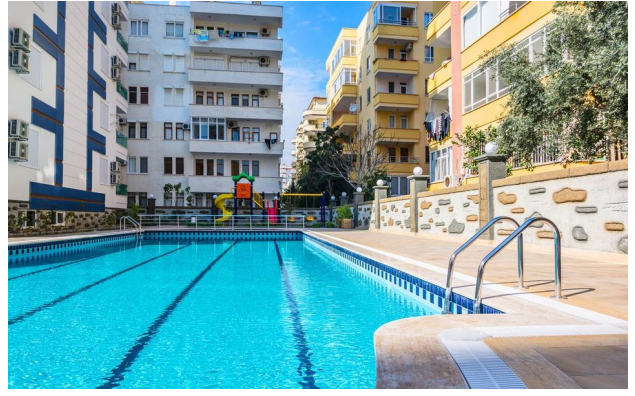


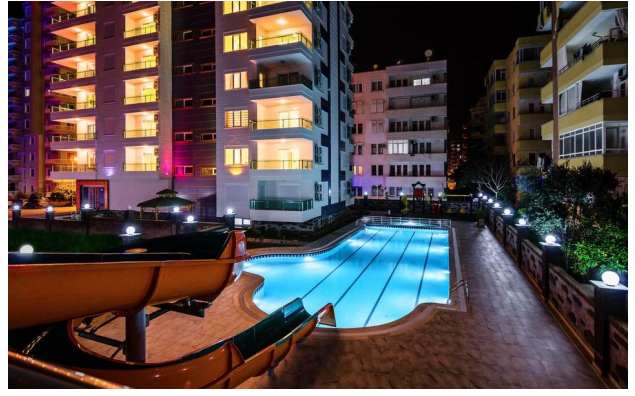












Отсканируйте QR-код, чтобы открыть исходную страницу