

Новый проект в 100 метрах от моря, Махмутлар (01032)



192 000 € - 564 000 €

🏠 Площа **58 м² - 222 м²**

1 спальня

🏠 Кімнат

2 спальні

3+1 пентхаус

4+1 пентхаус

🪑 Меблі

Частково

🌊 До моря:

100 м

📍 Локація: Туреччина, Аланія

✈ До аеропорту: 30 км

🏠 До центру міста: 12 км

Опції

- ✓ Балкон/Тераса
- ✓ Басейн
- ✓ Розтермінування під 0%
- ✓ Ліфт
- ✓ Дитячий майданчик

Опис

На центральній улиці Барбарос, **в 100 метрах от моря** в популярному районі г. Аланьи - Махмутлар починається будівництво нового престижного житлового комплексу від відомого забудовника, що відрізняється сучасною архітектурою і високим якістю матеріалів, а також вражаючою внутрішньою інфраструктурою. Почувствуйте унікальний комфорт проживання на Середземном узбережжі!

Житловий комплекс представляє собою монолітну будівлю з незвичайно красивою сучасною архітектурою, вигідно відмінною від решти існуючої забудови. Фасад будинку має достатньо велику площу зовнішнього остеклення, завдяки чому будівля набуває ще більш стильний і блискучий вигляд!

Говорячи про достоїнства даного комплексу, неможливо залишити без уваги його зручне розташування і вражаючий рівень розвитку внутрішньої інфраструктури, що робить ваше проживання тут по-справжньому комфортним!

Розташування:

- до моря 100 м

- до центра Аланьи 12 км
- до аэропорта в Газипаше 30 км
- до Анталии 130 км

Жилой комплекс будет состоять из одного 11-ти этажного жилого блока в котором расположатся 48 квартир на территории 2026 кв.м.:

- 42 стандартные квартиры планировкой 1+1 (58.0 кв.м.) и 2+1 (99 кв.м. и 100 кв.м.)
- 6 роскошных пентхаусов, планировкой 2+1 (117.2 кв.м.), 3+1 (211,6 кв.м.) и 4+1 (222.7 кв.м.).

СТАРТ ПРОЕКТА - октябрь 2020

ОКОНЧАНИЕ СТРОИТЕЛЬСТВА – **июнь 2022**

В строительстве используются самые современные и качественные материалы в работе: напольная керамическая плитка, высококачественные плинтусы, прочные стальные входные двери. Только проверенные поставщики и **гарантия 5 лет** на всю внутреннюю отделку!

Общая характеристика комплекса:

1 летний бассейн с аквагорками, 1 зимний бассейн

Сауна

Турецкий баня (хаммам)

Паровая комната

Соляная комната

Фитнес-зал

Панорамный лифт

Досуговая комната с wi-fi

Детская площадка

Беседка для отдыха

Спутниковое ТВ

Генератор

Система охраны 24/7

Видео наблюдение

Беспроводной интернет

Детали квартир:

В ванной комнате качественная сантехника, в пентхаусах также будут установлены джакузи

Качественные окна и балконные двери

Встроенные кухонные шкафы с гранитной столешницей

В каждой комнате точечное освещение

На всех окнах рольставни на электроподъемниках

Входные двери из первоклассной стали

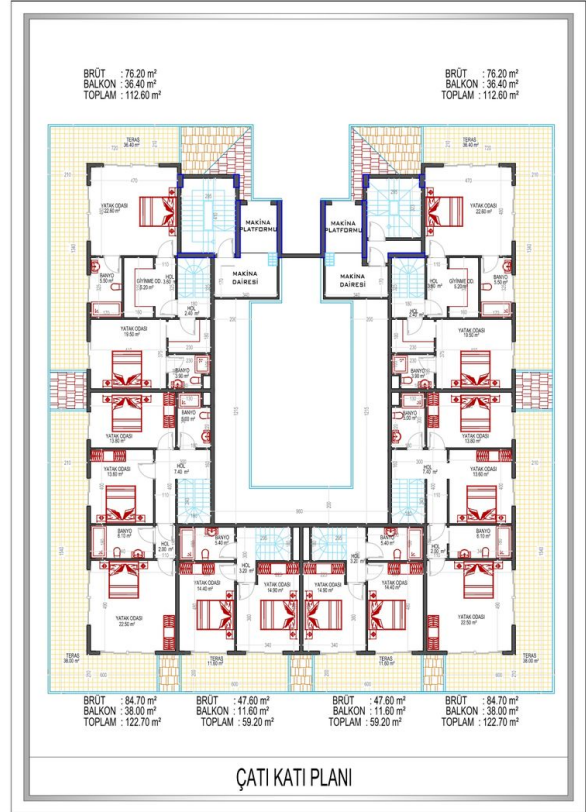
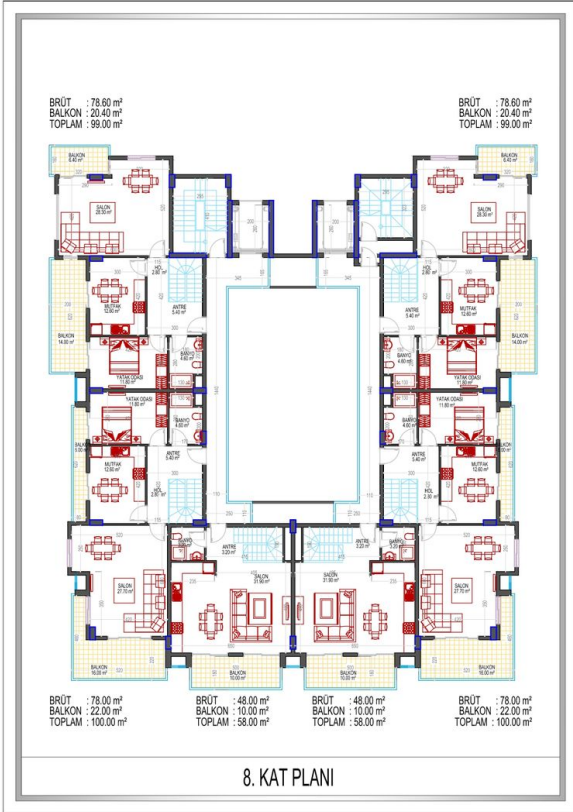
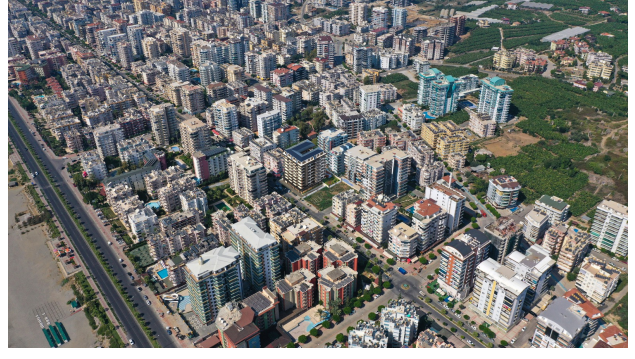
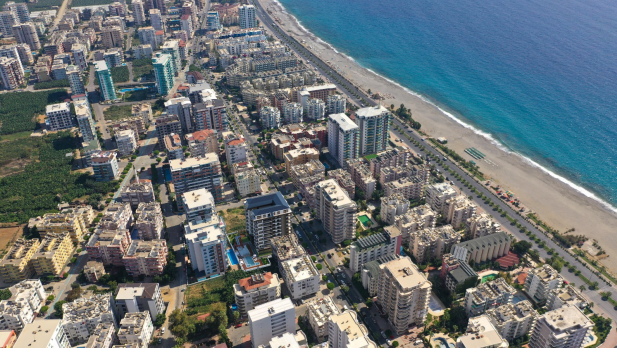
Деревянные межкомнатные двери

Моющиеся обои с антибактериальной пропиткой

Напольное покрытие из высококачественной керамической плитки

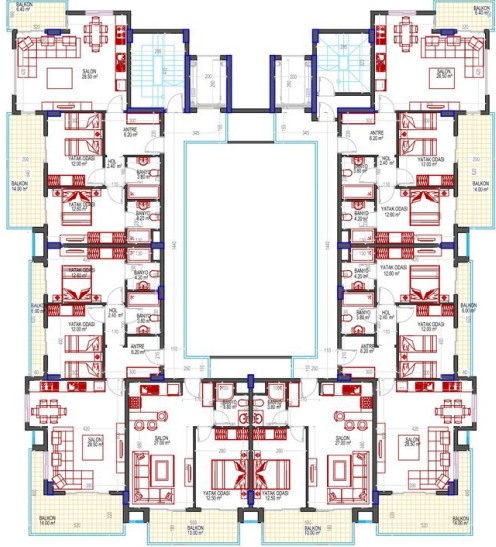
Фотогалерея





BRÜT : 78.60 m²
BALKON : 20.40 m²
TOPLAM : 99.00 m²

BRÜT : 78.60 m²
BALKON : 20.40 m²
TOPLAM : 99.00 m²



BRÜT : 78.00 m²
BALKON : 22.00 m²
TOPLAM : 100.00 m²

BRÜT : 48.00 m²
BALKON : 10.00 m²
TOPLAM : 58.00 m²

BRÜT : 48.00 m²
BALKON : 10.00 m²
TOPLAM : 58.00 m²

BRÜT : 78.00 m²
BALKON : 22.00 m²
TOPLAM : 100.00 m²

NORMAL KAT PLANI

ASMA KAT : 45.00 m²

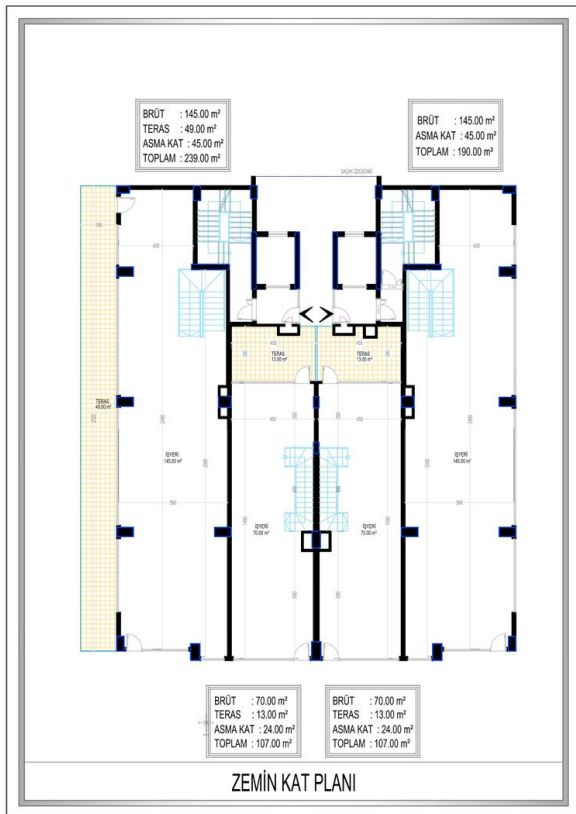
ASMA KAT : 45.00 m²



ASMA KAT : 24.00 m²

ASMA KAT : 24.00 m²

ASMA KAT PLANI



Відскануйте QR-код, щоб відкрити початкову сторінку