

Квартири від провідного забудовника, готельна інфраструктура, район Авсаллар (01512)



70 000 € - 330 000 €

🏠 Площа **55 м² - 160 м²**

🏠 Кімнат **1 спальня**
2 спальні
3 спальні

🪑 Меблі **Частково**

🌊 До моря: **900 м**

📍 Локація: Туреччина, Аланія, Авсаллар

✈ До аеропорту: 65 км

🏠 До центру міста: 23 км

Опції

- ✓ Вид на море
- ✓ Вид на гори
- ✓ Балкон/Тераса
- ✓ Басейн
- ✓ Відкрита автостоянка
- ✓ Розтермінування під 0%
- ✓ Для громадянства
- ✓ Ліфт
- ✓ Дитячий майданчик
- ✓ Генератор

Опис

Інвестиційний проект **від провідного забудовника** у наймальовничішому місці Аланії – районі Авсаллар. Затишний комплекс на березі Середземного моря в оточенні соснових лісів, що наповнюють морське повітря цілющими фітонцидами. Для всіх, хто хоче жити в комфортному комплексі, подалі від міської метушні та звуків машин – цей варіант для Вас!

Панорамні вікна відкривають чудовий краєвид на гори, море та зелені простори. **Всі блоки мають вид на море: з 1-го поверху в блоках А1, В1 та С, з 6-го поверху в блоках А та В.** До моря та пляжу – 0,9 км. Безкоштовний **трансфер** на пляж та на фермерський ринок.

Над цим проектом працює одна з найкращих будівельних компаній Аланії, тому ви можете бути впевнені у безпеці своїх вкладень та у високій якості нового житла. На весь період будівництва діє **0% розстрочка**.

Проект включає закриту облагороджену приватну територію та розвинену інфраструктуру:

- Відкритий великий басейн
- Два басейни з гірками
- Зона барбекю
- Дитячий ігровий майданчик
- Відкритий паркінг
- Фітнес
- Закритий зимовий басейн
- Хаммам
- Римська парова кімната
- Фінська сауна
- Дитяча ігрова кімната
- Тенісний корт
- Зони відпочинку біля басейну
- 450 місць для паркування (1 паркомісце для 1 квартири)
- Відеоспостереження та охорона 24/7
- Вхід на територію за картками

Внутрішня інфраструктура знаходиться під блоками А та В1.

Технічні характеристики: антибактеріальний фасад, шумо- та вологоізоляція згідно з європейськими стандартами ISO9001, сучасний ліфт, система протипожежної сигналізації, центральна супутникова система, охорона та відеоспостереження.

В апартаментах: сталеві двері з першокласним ступенем захисту, домофон з відеосистемою, підвісні стелі та точкове приховане освітлення, фарба на стінах, що миється, керамограніт на підлозі, обладнані ванні кімнати, кухонний гарнітур європейського зразка, подвійні алюмінієві склопакети.

Усього 450 квартир. Планування:

- 1+1 – 55 м2
- 2+1 – 80 м2
- 2+1 дуплекс – 110 м2
- 3+1 дуплекс – 160 м2

Квартири здаватимуться з чистовою обробкою, на підлозі керамічне покриття, точкове освітлення, склопакети з подвійним склінням, а також кухонними меблями з гранітною стільницею та обладнаними санвузлами.

- До центру Аланії – 23 км.
- До аеропорту Газіпаша – 65 км.
- До аеропорту Анталія – 100 км.

Термін будівництва:

- Початок будівництва: жовтень 2021
- Закінчення будівництва: грудень 2024 року

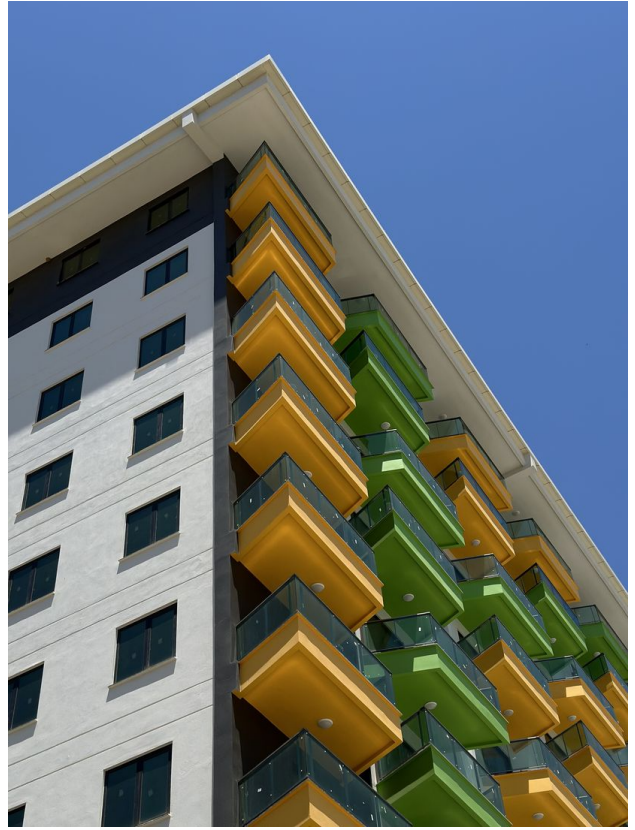
Авсаллар - один із найзеленіших районів Аланії, навколо багато соснових лісів, і у повітрі відчувається тонкий аромат хвої. Як відомо, фітонциди, які активно виділяють сосни, іонізують повітря, вбивають шкідливі бактерії. Так що дихатись у новому будинку вам буде по-справжньому легко.

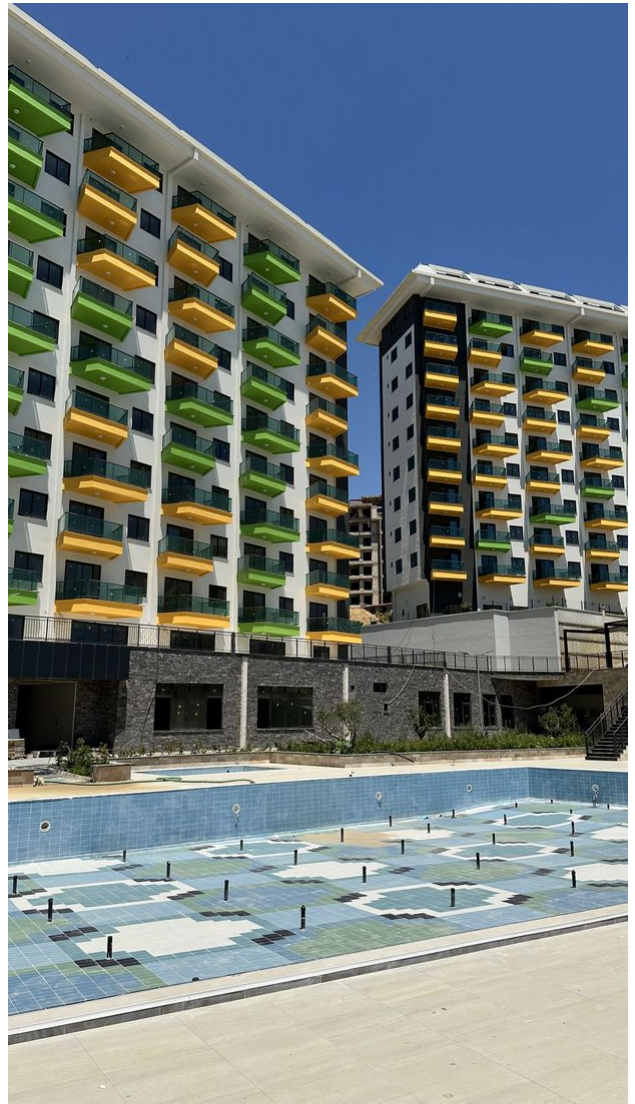
Квартири від забудовника за стартовою ціною, комплексно на початковому етапі будівництва з гнучким графіком виплат. Зараз на квартири запропоновані найкращі ціни, а також ви можете скористатися **розстрочкою 0%** до кінця будівництва при першому внеску 30%.

Додаткова інформація доступна у наших спеціалістів.

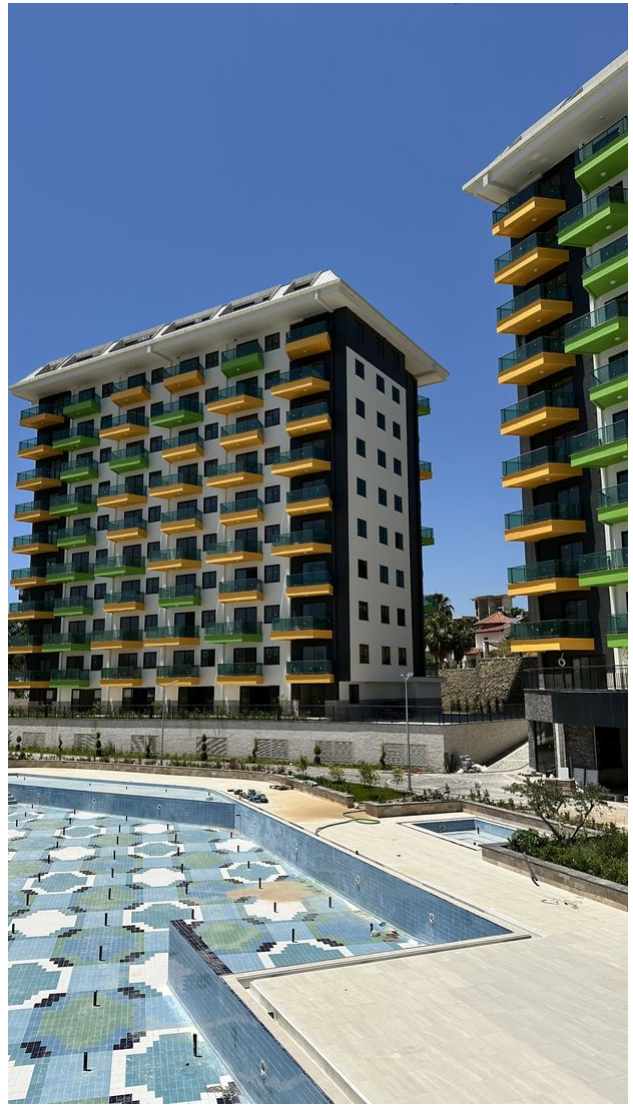
Прайс оновлено: 13.02.2025

Фотогалерея

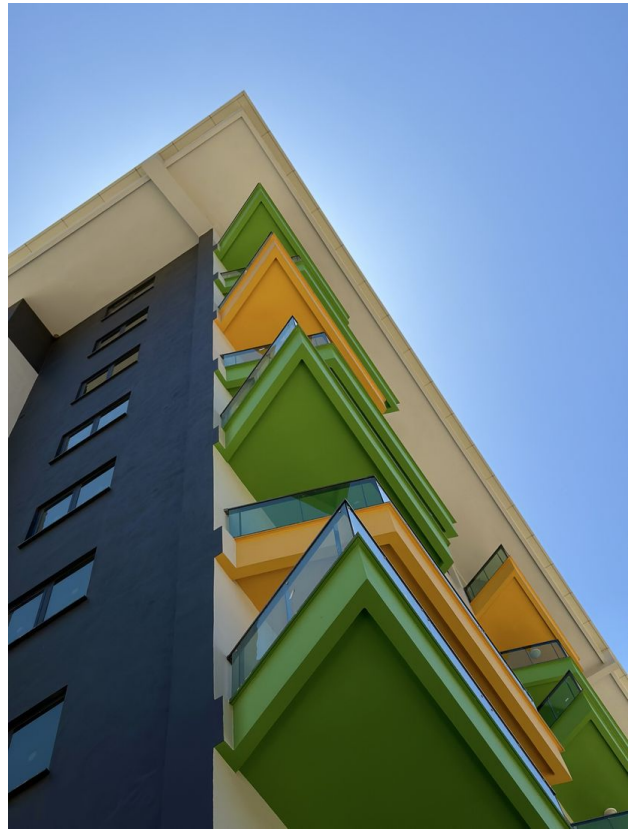
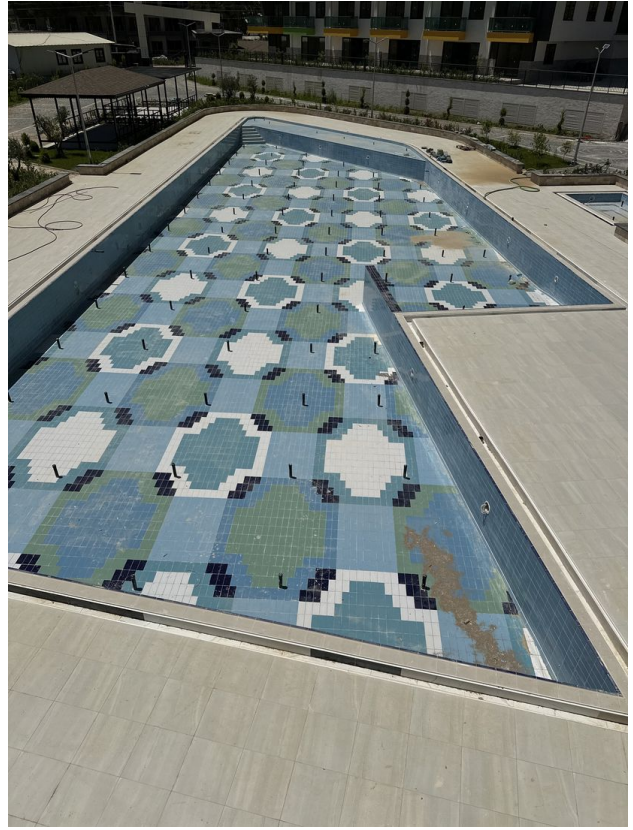
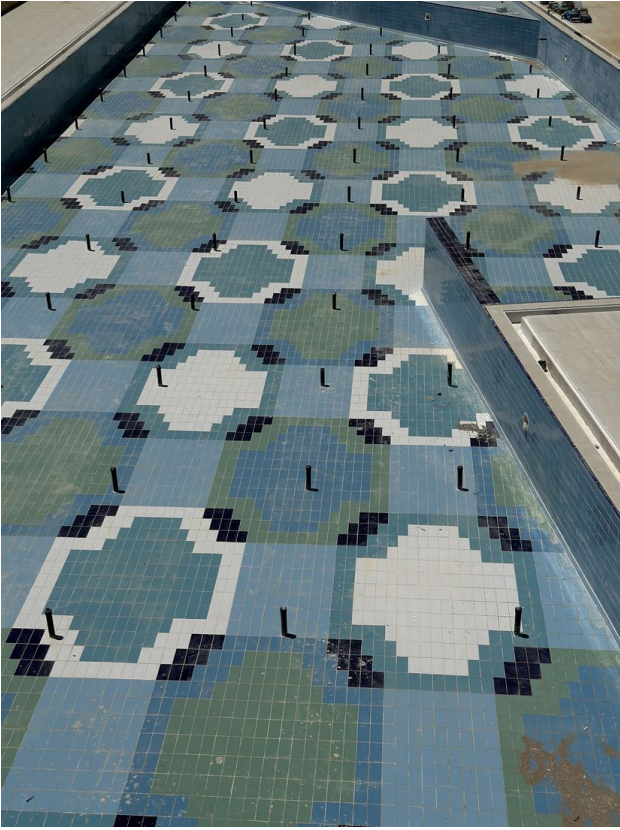






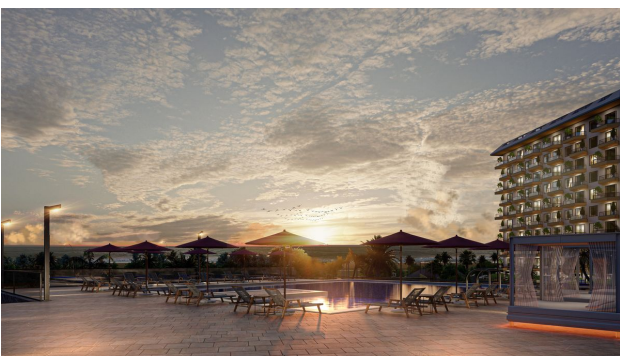




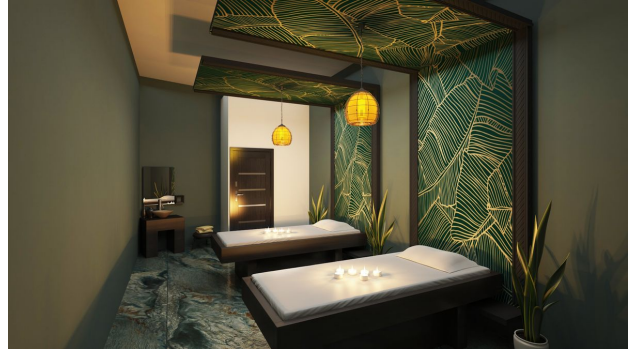
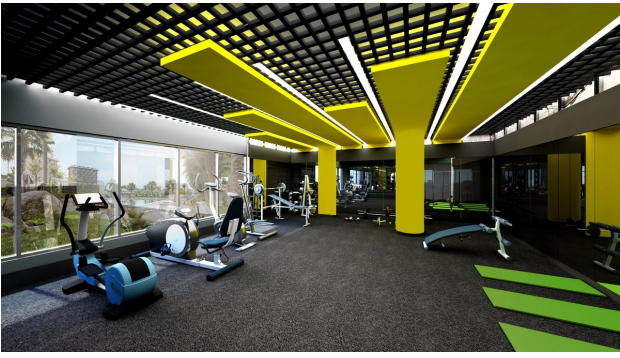






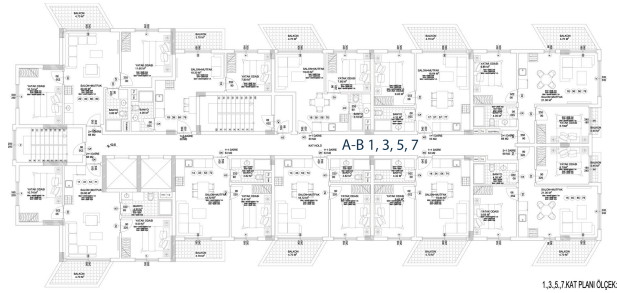




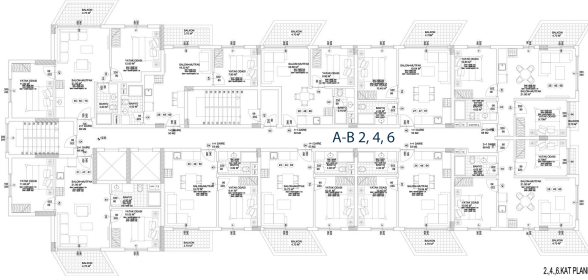




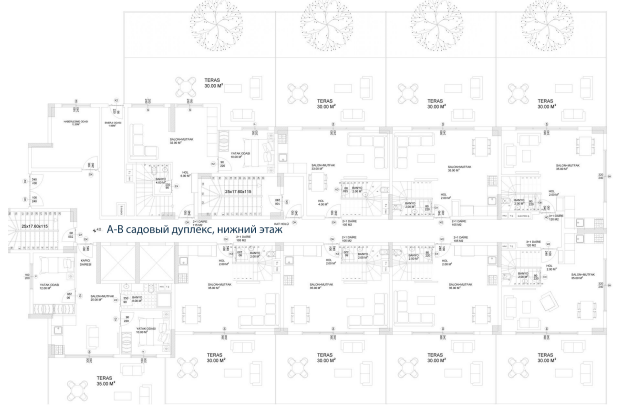




1.3.5.7 KAT PLAN ÖLÇEK 1/50



2.4.6 KAT PLAN ÖLÇEK 1/50



A-B садовый дуплекс, нижний этаж



A-B садовый дуплекс, верхний этаж

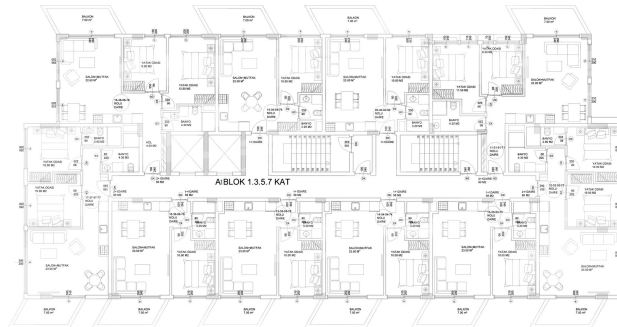


A-B верхний пентхаус, нижний этаж

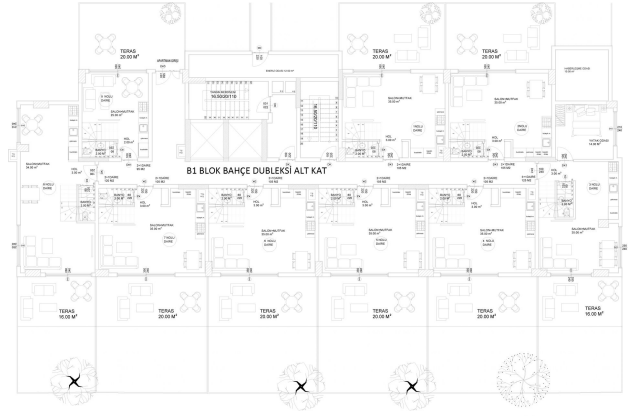
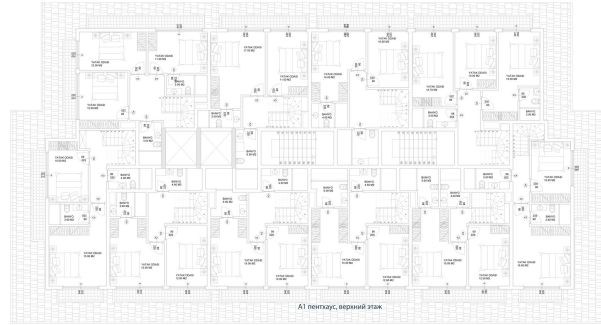
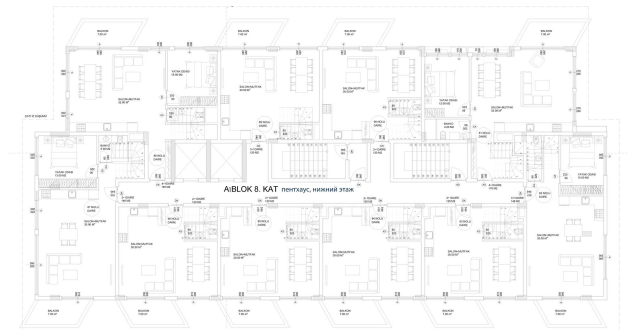
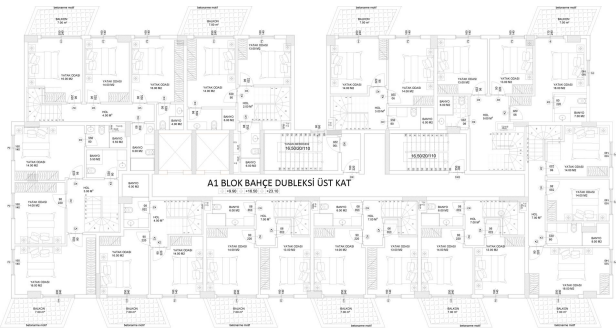
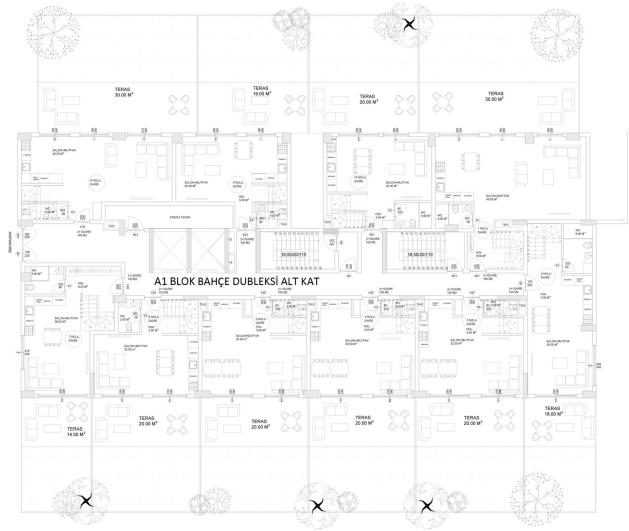
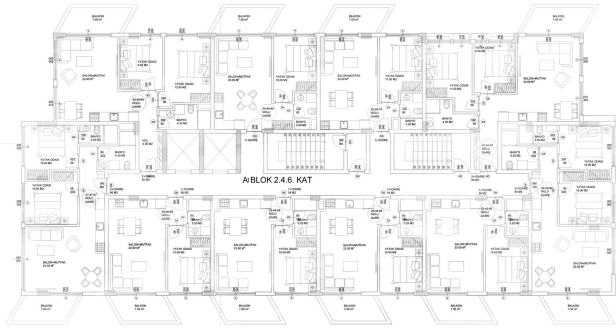
8 KAT PLAN ÖLÇEK 1/50

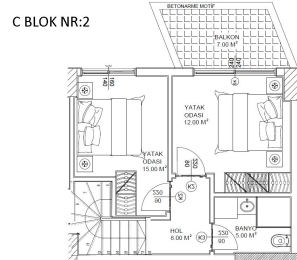
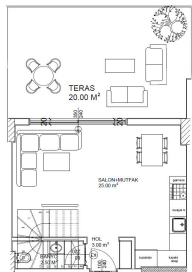
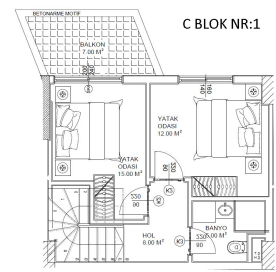
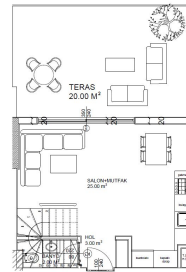
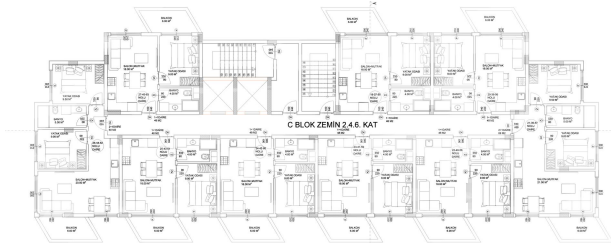
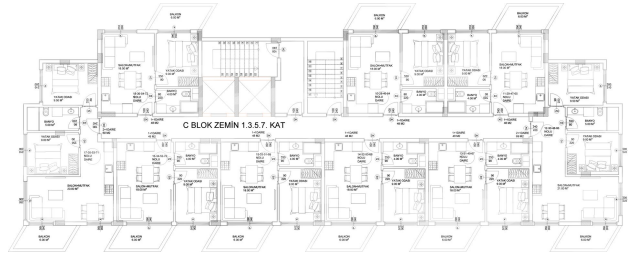
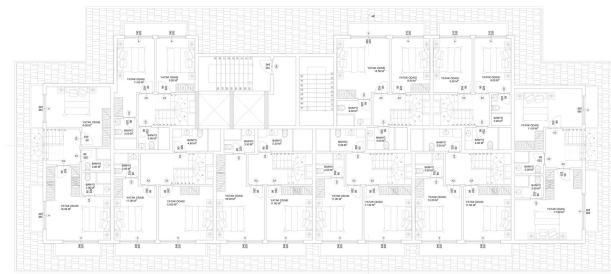
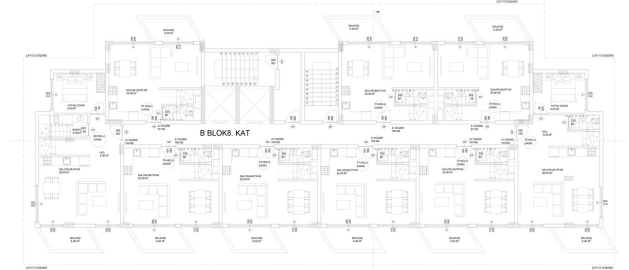
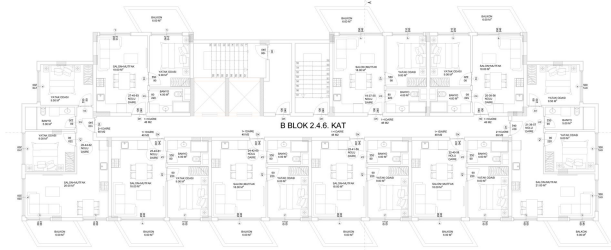
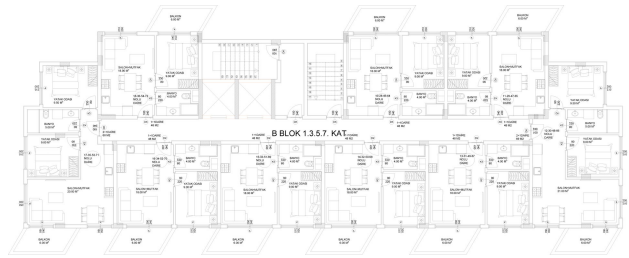
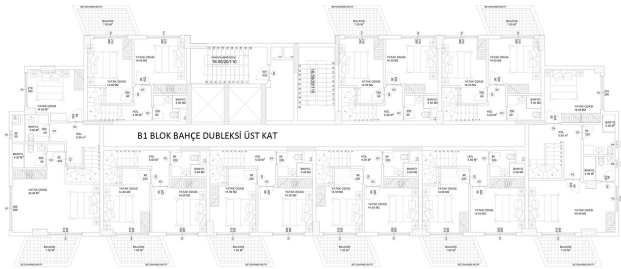


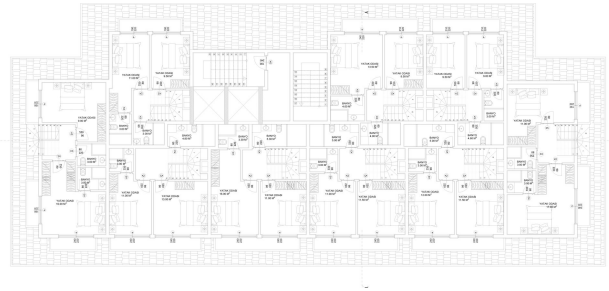
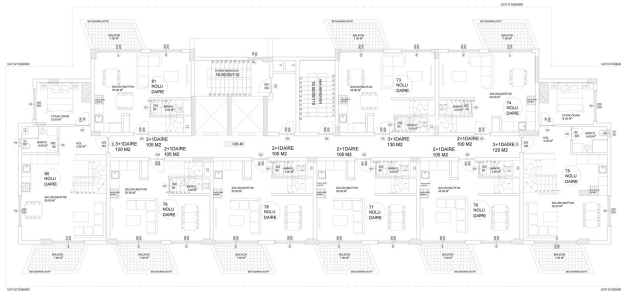
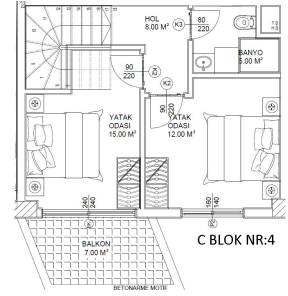
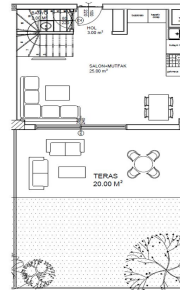
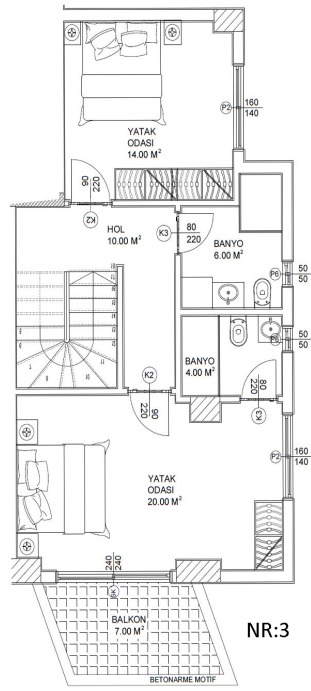
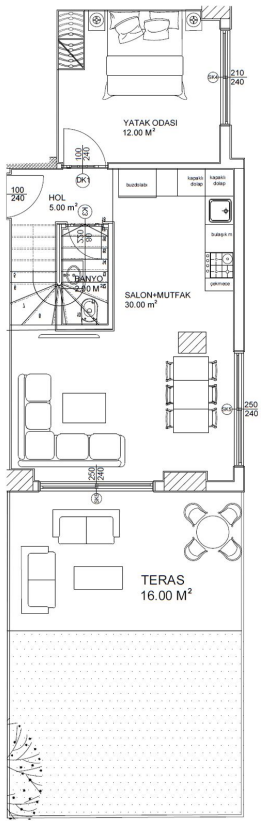
A-B верхний пентхаус, верхний этаж



A/BLOK 1.3.5.7 KAT







Відскануйте QR-код, щоб відкрити початкову сторінку