

# Квартири преміум-сегменту в районі Каргиджак (008458)



**140 000 € - 273 000 €**

-  Площа **55 м<sup>2</sup> - 132 м<sup>2</sup>**
-  Кімнат **1 спальня  
2+1 пентхаус**
-  Меблі **Частково**
-  До моря: **1100 м**
-  Локація: **Туреччина, Аланія, Каргиджак**
-  До аеропорту: **29 км**

 До центру  
міста:

**16 км**

## Опції

- ✓ Вид на море
- ✓ Панорамний вид
- ✓ Балкон/Тераса
- ✓ Басейн
- ✓ Розтермінування під 0%
- ✓ Ліфт
- ✓ Дитячий майданчик
- ✓ Генератор

## Опис

Шикарні квартири в житловому комплексі з басейном та панорамним видом на море в Аланії – районі Каргиджак. Каргиджак – курортний район всього за 16 км від центру міста Аланія, за 29 км від аеропорту Газіпаша та 130 км від Анталії. Це місце користується популярністю у іноземців для покупки нерухомості та відпочинку.

Завдяки близькості до Аланії в Каргиджаку є вся інфраструктура, необхідна для життя: магазини та аптеки, ресторани та кафе, салони краси та госпіталі, музеї та пам'ятки. У той же час - це відокремлений район далеко від міського шуму. Нерухомість у такому місці ідеально підійде як для життя, так і для інвестицій.

Житловий комплекс преміум-сегменту на 36 квартир. Це унікальні пентхауси та дуплекси з виходом у сад, особистим басейном та панорамним видом на море. Соціальна інфраструктура розташовуватиметься в А-блоці.

**Плюси проекту:**

- Вдале розташування: Комплекс буде розташований серед елітних об'єктів; Відстань до моря – 1,1 км; Блоки розташовані на височині і таким чином, що практично з усіх квартир відкривається панорамний вид на море.
- Сучасний дизайн та чистове оздоблення: Актуальний архітектурний дизайн будівель поєднаний із красивим ландшафтним дизайном території; У вартість кожної квартири входить дороге та якісне чистове оздоблення: вбудована кухня з гранітною стільницею, електронагрівач, сантехніка, міжкімнатні двері та всі комунікації.
- Комфортний благоустрій зони загального користування: Зимовий басейн, аквапарк, сауна, СПА та фітнес; Відкрита та закрита зони відпочинку; Дитяча ігрова кімната.
- Зручні умови оплати: 0% - розстрочка платежу до закінчення будівництва.

**Інвестиційна складова:** При покупці квартири на початкових етапах будівництва отримуєте приріст капіталізації з кожним етапом будівництва.

Проект передбачає 36 квартир:

- 18 квартир із плануванням 1+1 (55 кв.м)
- 18 дворівневих апартаментів 2+1 (від 90 кв.м)

Висота стель – 2,95 м.

**Здача проекту в експлуатацію запланована на вересень 2022 року.**

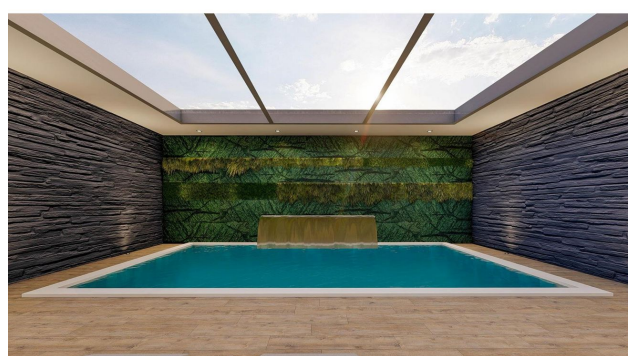
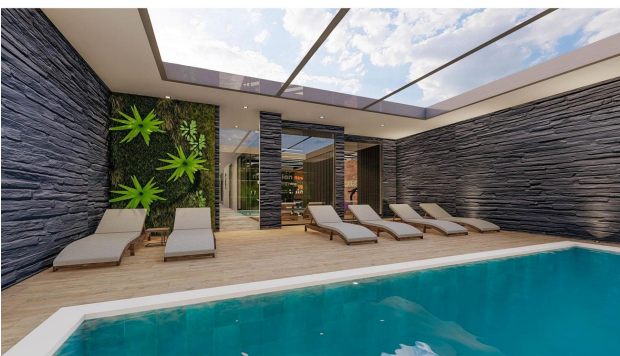
Купівля житла на стадії будівництва – це вигідне вкладання коштів. Квартири в передмісті Аланії ліквідні будь-якої пори року.

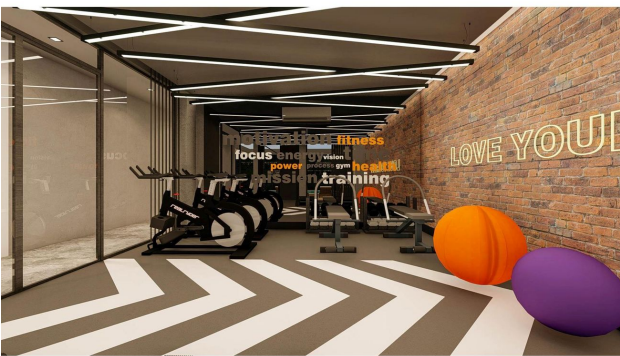
**Прайс оновлено 22.08.2024**

## **Фотогалерея**







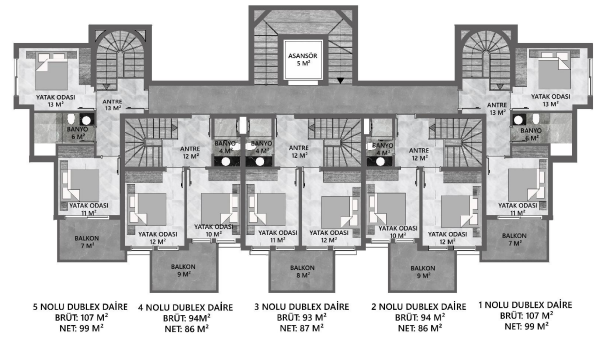




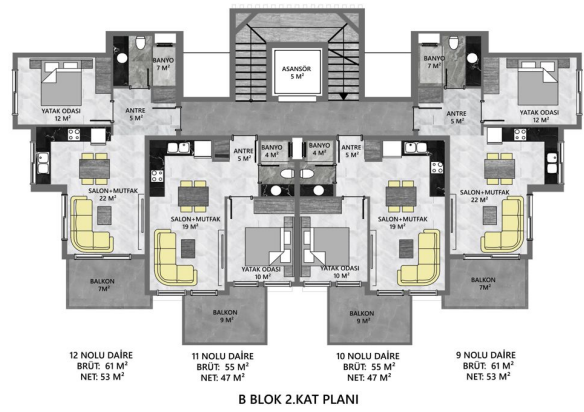
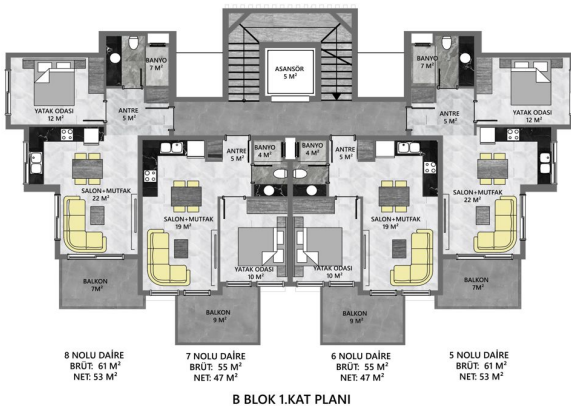
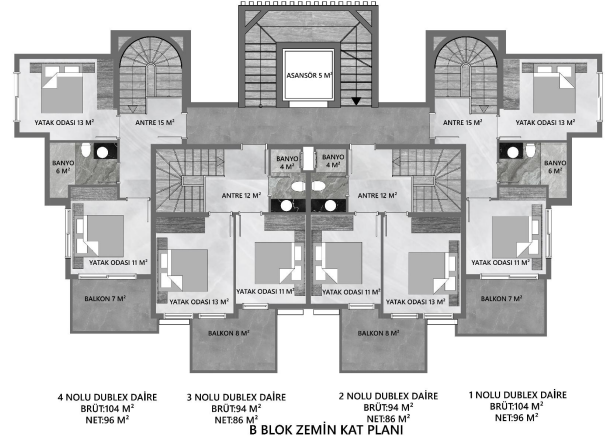
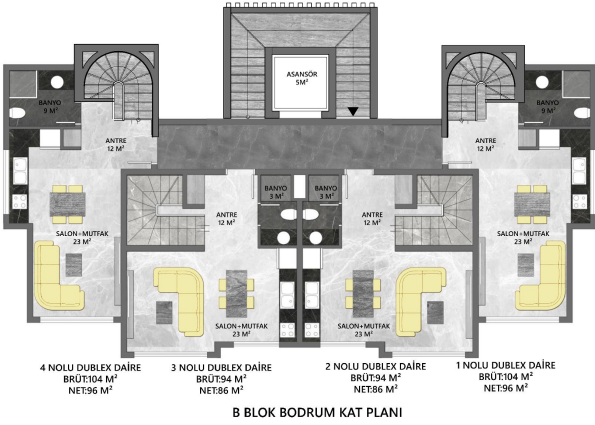
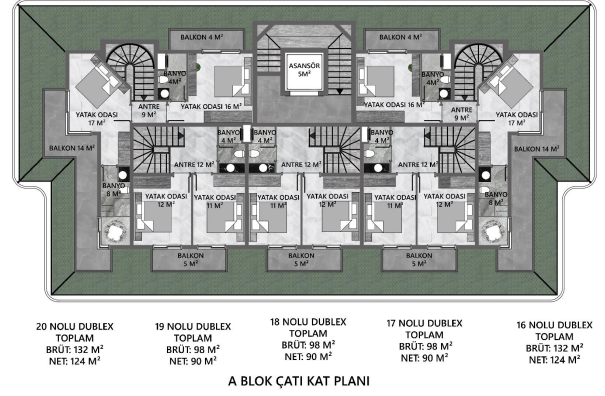
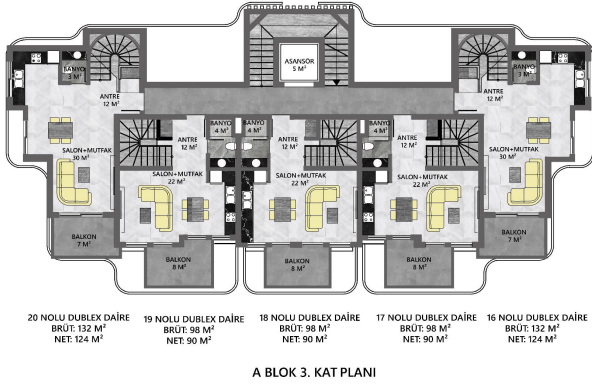
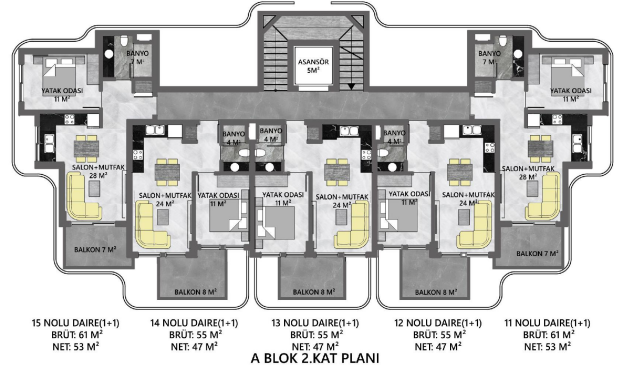
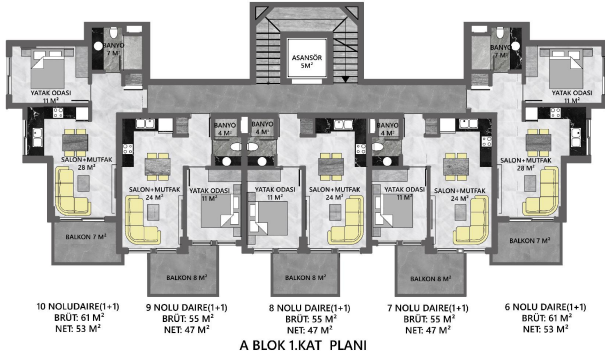


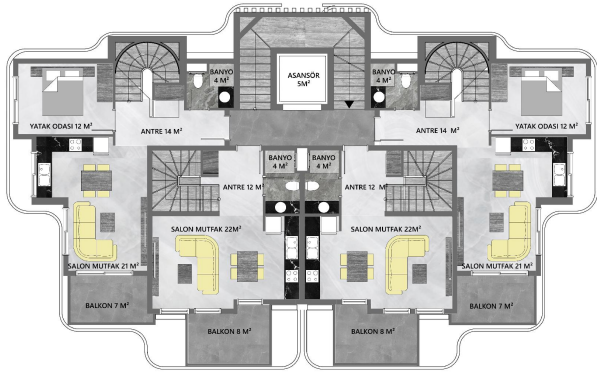


A BLOK BODRUM KAT PLANI



A BLOK ZEMİN KAT





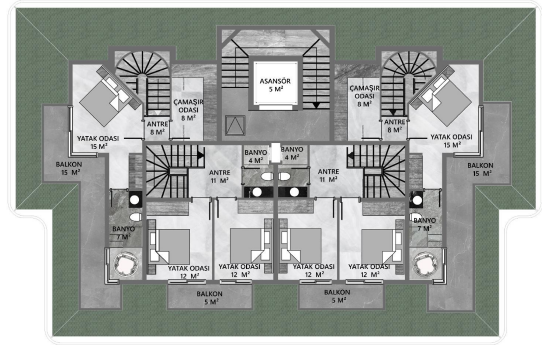
16 NOLU DUBLEX DAİRE  
BRÜT:119 M<sup>2</sup>  
NET:111 M<sup>2</sup>

15 NOLU DUBLEX DAİRE  
BRÜT:98 M<sup>2</sup>  
NET:90 M<sup>2</sup>

14 NOLU DUBLEX DAİRE  
BRÜT:98 M<sup>2</sup>  
NET:90 M<sup>2</sup>

13 NOLU DUBLEX DAİRE  
BRÜT:119 M<sup>2</sup>  
NET:111 M<sup>2</sup>

**B BLOK 3.KAT PLANI**



16 NOLU DUBLEX DAİRE  
BRÜT: 119 M<sup>2</sup>  
NET: 111 M<sup>2</sup>

15 NOLU DUBLEX DAİRE  
BRÜT: 98 M<sup>2</sup>  
NET: 90 M<sup>2</sup>

14 NOLU DUBLEX DAİRE  
BRÜT: 98 M<sup>2</sup>  
NET: 90 M<sup>2</sup>

13 NOLU DUBLEX DAİRE  
BRÜT: 119 M<sup>2</sup>  
NET: 111 M<sup>2</sup>

**B BLOK ÇATI KATI PLANI**