

Апартаменти в ультра-елітному ЖК в центрі Аланії, район Hasbahçe (019459)



199 500 € - 543 000 €

- 📏 Площа** 50 м² - 196 м²
- 🏠 Кімнат**
 - 1 спальня
 - 2 спальні
 - 3+1 пентхаус
- 🪑 Меблі** Частково
- 🌊 До моря:** 1300 м
- 📍 Локація:** Туреччина, Аланія, Хасбахче
- ✈ До аеропорту:** 1 км

 До центру
міста:

45 км

Опції

- ✓ Балкон/Тераса
- ✓ Басейн
- ✓ Центр города
- ✓ Відкрита автостоянка
- ✓ Розтермінування під 0%
- ✓ Дитячий майданчик
- ✓ Генератор

Опис

Продаж апартаментів у новому ультра-елітному комплексі в центрі Аланії: це житловий комплекс із чудовим місцезнаходженням, рентабельними квартирами та **безвідсотковою розстрочкою платежу**.

Будівництво почалося у **червні 2022** року і триватиме до **вересня 2023** року. Зараз у вас є чудовий шанс придбати впорядковане житло на березі Середземного моря за стартовими цінами!

Центр Аланії. Тут знаходяться найвідоміші пам'ятки міста. Найкращі магазини, клуби, ресторани. Саме в цій частині знаходиться візитна картка міста – аланійська фортеця, довкола якої і розташувався центральний район Аланії. Але найголовніше, що приваблює майбутніх власників квартир в Аланії біля моря, неймовірний за красою та протяжністю пляж Клеопатра.

Резиденція розташована в одному з найпопулярніших і найрозвиненіших районів Nasbahçe, всього в 1300 метрах від піщаного пляжу Клеопатра, в оточенні всієї міської інфраструктури, а також абсолютно до всіх історичних пам'яток міста. У кроковій доступності знаходяться супермаркети та магазини, ринок, ресторани та кафе,

поліклініка, школа, дитячі садки, банк та банкомати, пошта, аптеки.

Це місце, де є можливість насолодитися дивовижною природною красою, видом на море, фортецю і все узбережжя Аланії. Проект пропонує центральне місце розташування, поряд з усією міською інфраструктурою, буде збудовано на 3 гектарах землі. Всього за 1300 м до пляжу Клеопарта, до магазинів – 400 м, до лікарні – 500 м, до Аланійської фортеці – 1200 метрів.

Житловий комплекс буде: 2 житлових 4-поверхових блоки, що включають 60 апартаментів різної площі.

У комплексі будуть представлені апартаменти:

- 1+1, 38 апартаментів, площею 50 – 55 м. кв.
- 2+1, 10 апартаментів, площею 74 – 102 м. кв.
- 3+1, 12 апартаментів-дуплекс 162 – 196 м. кв.

Комплектація апартаментів: вхідні сталеві двері, подвійний склопакет, відеодомофон, вбудовані меблі на кухні та у ванних кімнатах, кондиціонер у кожній кімнаті, душові кабінки, сантехніка, електричний водонагрівач. Квартира буде здана з якісним ремонтом, виконаним із матеріалів від провідних виробників.

Спеціальна система ізоляції буде застосовуватись на зовнішніх стінах, дахах та міжкімнатних перегородках будівель. Таким чином, не буде як звуку, так і шуму, і це буде дуже серйозна економія енергії з погляду холоду та тепла.

Елітна нерухомість Туреччини поряд з центром Аланії в доступності до центру міста та пляжу Клеопатра, відмінне рішення для інвестицій у даному районі.

Інфраструктура комплексу: відкритий басейн, критий басейн, сауна, хамам, фітнес зал, дитяча ігрова кімната, джакузі, римська парна, масажні кімнати, зала розваг, зона барбекю, альтанки для відпочинку, відкрита парковка, ресторан, зелений сад, керуючий, відеоспостереження, електрогенератор, парковка для велосипедів, обгороджена територія, дитячий майданчик у саду.

- Аланія центр – район Hasbahçe
- До моря: 1300 метрів
- До центру: 500 метрів

Меблі: вбудовані кухонні меблі

У рамках проекту ми пропонуємо скористатися безвідсотковим розстроченням платежу до закінчення будівництва при початковому внеску 35%.

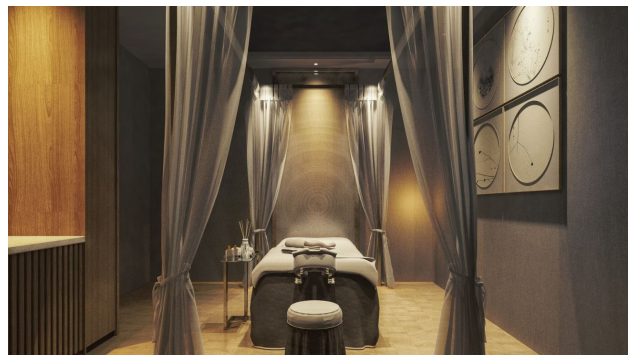
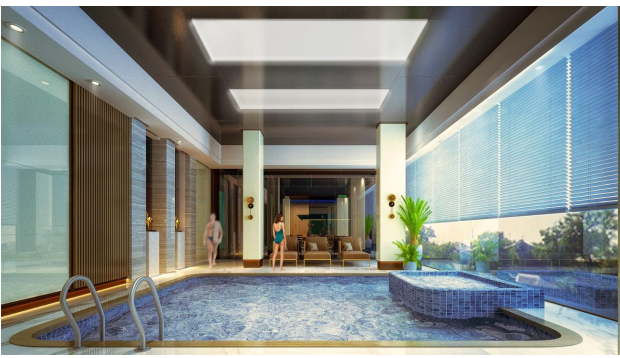
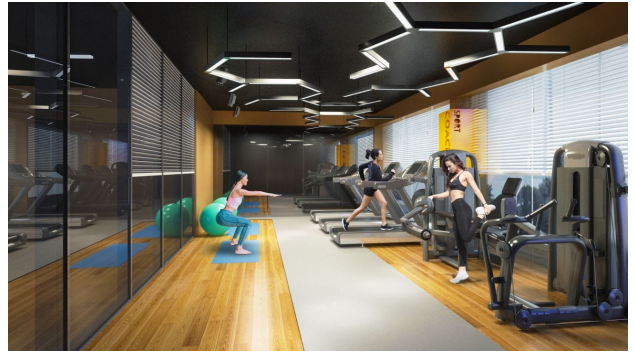
Старт будівництва: червня 2022 року

Завершення будівництва: березень 2024 року

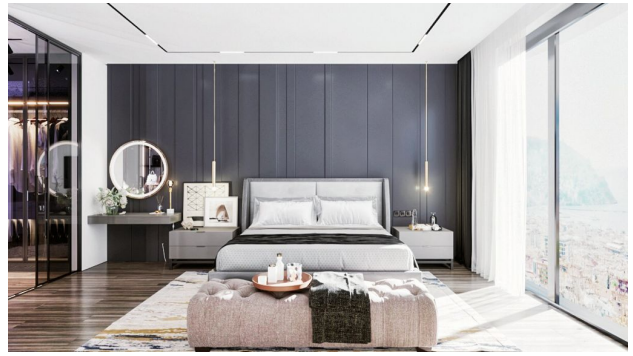
Прайс оновлено: 25.10.2024

Фотогалерея











Відскануйте QR-код, щоб відкрити початкову сторінку