

# Нові квартири в Аланії, район Махмутлар (026398)



**60 000 € - 305 000 €**

**🏠 Площа**                    **51 м<sup>2</sup> - 158 м<sup>2</sup>**

**1 спальня**

**🏠 Кімнат**                    **2 спальні**

**3 спальні**

**4 спальні**

**🛋 Меблі**                      **Частково**

**🌊 До моря:**                **3200 м**

📍 Локація: **Туреччина, Аланія, Махмутлар**

✈ До аеропорту: **33 км**

🏠 До центру  
міста: **11 км**

## Опції

- ✓ Вид на гори
- ✓ Балкон/Тераса
- ✓ Басейн
- ✓ Розтермінування під 0%
- ✓ Вид на лес
- ✓ Дитячий майданчик
- ✓ Генератор

## Опис

Комплекс розташований у Махмутларі, в панорамній локації на пагорбі, з видами на море, ліс, гори та місто. Найчистіше повітря, тиша та спокій.

Відстань від моря 3,2 км. Для зручності гостей та мешканців комплексу буде трансфер до пляжу.

### Відкриті об'єкти на території:

- Відкритий басейн (два)
- Басейн аквапарку
- Дитячий басейн
- Басейн з фонтаном
- Альтанки та зони для барбекю
- Амфітеатр
- Майданчики для прогулянок та пробіжок

- Дитячий майданчик
- Фітнес-центр просто неба
- Тенісний корт
- Баскетбольна площадка
- Автостоянка

#### **Бізнес-зона:**

- Конференц-зали
- Коворкінги
- Конференц зал
- Кімнати керування
- Офіс продажу

#### **Торгова зона:**

- Магазин
- Оренда автомобілів
- Пральня
- Перукар

#### **Додатково:**

- Безпека 24/7
- Нові технології, високошвидкісний Wi-Fi, супутникове телебачення
- Генератор електрики у разі аварійного відключення

#### **Переваги проекту:**

- Зростання цін щонайменше на 30% після закінчення будівництва
- Високий орендний потенціал
- Оптимальні, зручні планування
- Доступні ціни комфорт класу як преміум класу
- Вибір варіантів квартир плануванням 1+1, 2+1, 3+1 та 4+1 різних площ та типів
- Садові апартаменти з власною ділянкою-терасою та джакузі
- Південна сторона, у квартирі буде комфортно взимку
- Вид на море, природу, місто
- Невисокий щомісячний комунальний платіж (Айдат)

- Грамотне управління, цілорічна робота соціальних зон
- Ліквідна, прибуткова нерухомість

**Махмутлар** - район Аланії, де постійно проживає найбільше іноземців, понад 1400 сімей. Район має всю соціальну інфраструктуру для відпочинку і життя.

Неподалік будинку, всього за 440 метрів, є державна початкова школа, трохи далі - дві середні школи, та університет. Усі школи забирають та привозять дітей додому на спеціалізованому шкільному шатл-сервісі. Навчання доступне іноземцям при оформленні посвідки на проживання після придбання житла.

Здача: травень 2024 року.

**Прайс оновлено: 12.08.2024**

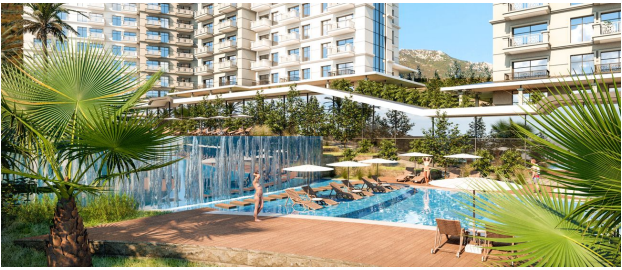
## Фотогалерея







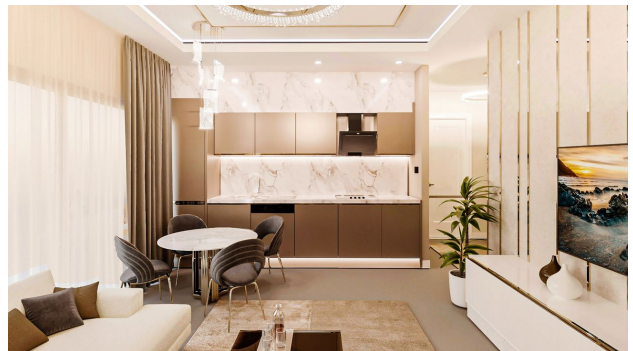
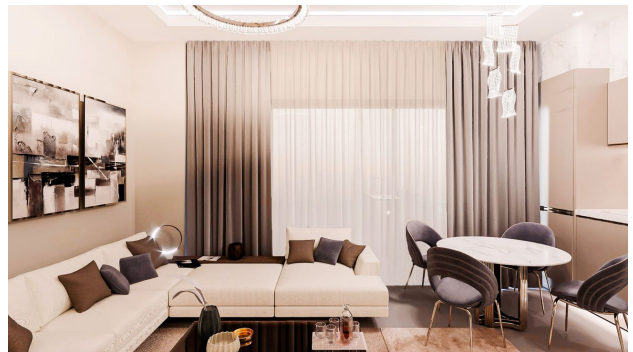
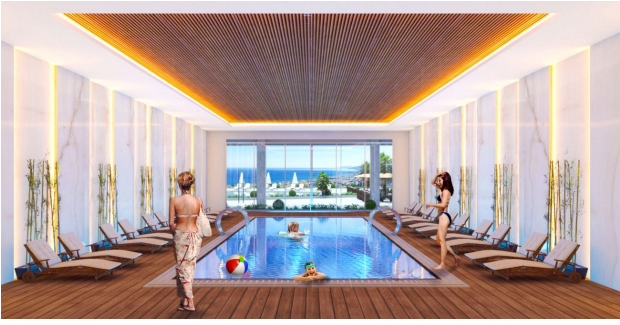


















Відскануйте QR-код, щоб відкрити початкову сторінку