

Квартири преміум-класу в Аланії, район Кестель (01449)



240 000 € - 850 000 €

- 🏠 Площа** 45 м² - 170 м²
- 🏠 Кімнат**
 - 1 спальня
 - 2 спальні
 - 2+1 пентхаус
 - 3+1 пентхаус
- 🪑 Меблі** Частково
- 🌊 До моря:** 500 м
- 📍 Локація:** Туреччина, Аланія, Кестель

✈ До аеропорту: **35 км**

🏠 До центру
міста: **7 км**

Опції

- ✓ Вид на море
- ✓ Вид на гори
- ✓ Вид на город
- ✓ Балкон/Тераса
- ✓ Басейн
- ✓ Розтермінування під 0%
- ✓ Для громадянства
- ✓ Дитячий майданчик
- ✓ Генератор

Опис

Новий сучасний житловий комплекс класу люкс з чудовими видами і шикарною інфраструктурою буде розташовуватися в одному з найкращих районів Аланії, в районі Кестель. За рахунок того, що проект розташований на височини, з вікон квартир відкриватиметься чудовий **краєвид на Середземне море**, Торосські гори та старовинну фортецю Аланії, вид на яку особливо прекрасний у вечірньому освітленні. Прекрасний піщаний пляж та упорядкована набережна знаходяться всього за 500 метрів від резиденції.

Місце, в якому розташовуватиметься комплекс, оточене зеленню, з гірським пейзажем, апельсиновими та банановими гаями, що гідно оцінять як любителі спокійного відпочинку, так і ті, хто віддає перевагу активному способу життя.

Резиденція складається з чотирьох п'ятиповерхових будівель (А блок 29 квартир, Б-С блок 24 квартири, D блок 20 квартир), де представлені дво-, три- та чотирикімнатні апартаменти-дууплекси.

Акція! У подарунок: кондиціонери, побутова техніка, підключення лічильників та ІСКАН навіть при розстрочці!

Комплекс має обгороджену територію, що охороняється, критий басейн, великий відкритий басейн-інфініті на протяжності всієї території, сад з квітами, пальмами і декоративними рослинами, дитячий майданчик, фітнес-зал, тенісний корт і багато іншого. Також на території комплексу буде ресторан, кінотеатр. Великий плюс складає закрите паркування, яке передбачає одне паркувальне місце для кожної квартири. Догляд за територією комплексу здійснюватиметься домоуправляючим.

Унікальне місце розташування у поєднанні з першокласною якістю забудови, сучасним дизайном та професійним управлінням забезпечить Вам комфортний спосіб життя та гарантує надійність Ваших вкладень.

У будівництві комплексу використано лише сертифіковані матеріали, що відповідають міжнародним стандартам якості.

ТЕХНІЧНІ ХАРАКТЕРИСТИКИ КВАРТИР:

- Сталеві вхідні двері
- Внутрішні двері МДФ з лаковим покриттям
- Керамічне покриття для підлоги вищого класу
- Гардероб у передпокої
- Лакована вбудована кухня
- Гранітна стільниця на кухні
- Вбудовані лаковані меблі у ванній кімнаті
- Керамічна плитка вищого класу у ванній кімнаті
- Душова кабіна
- Ламінат
- Стіни пофарбовані фарбою Filli найвищої якості
- Точкові світильники, спальні та коридорі
- В інших кімнатах – оздоблення стелі гіпсокартоном.
- Пластикові вікна ПВХ

- Керамічна підлога на балконі
- Скляне огороження балкона та алюмінієві перила

ЗАГАЛЬНА ХАРАКТЕРИСТИКА КОМПЛЕКСУ:

- Відкритий басейн-інфініті
- Дитячий басейн
- Критий басейн
- Місце для відпочинку в саду
- Закрите паркування
- Центральна супутникова система
- Генератор
- Відеокамери системи безпеки
- Сад
- Автоматичні ворота на в'їзді
- Шифровий замок на вході
- Відео-домофон
- Фітнес зал
- Сауна, парова та соляна кімнати
- Турецька лазня
- Дитячий майданчик
- Ресторан, тенісний корт, інтернет та багато інших. ін.

Резиденція складатиметься з чотирьох 5-поверхових житлових блоків, загалом 97 апартаментів різних планувань:

- 1+1 60 м²
- 2+1 100 м²
- 2+1 садовий дуплекс 120 м²
- 3+1 садовий дуплекс 180 м²
- 2+1 пентхаус 120 – 135 м²
- 3+1 пентхаус 180 – 210 м²

Початок будівництва – березень 2022 року.

Здача в експлуатацію - березень 2024 року.

Саме зараз у Вас є чудова можливість здійснити свою мрію та придбати апартamenti за найвигіднішою Стартовою ціною! При покупці апартментів діє гнучка система оплати та 0% розстрочка до закінчення будівництва.

Прайс поновлено: 31.10.2024

Фотогалерея

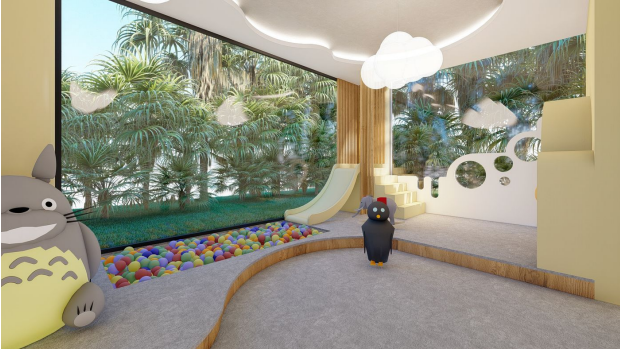


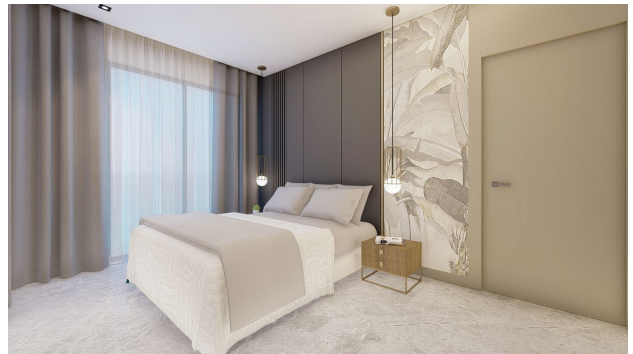
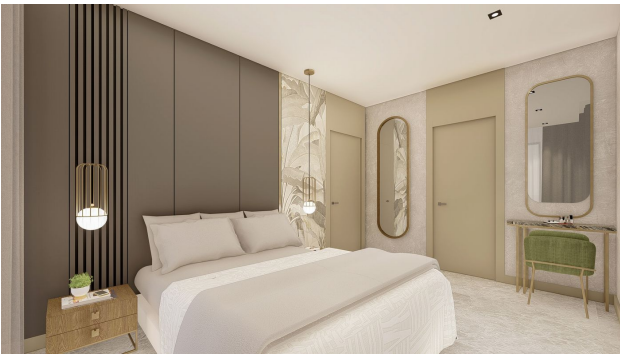


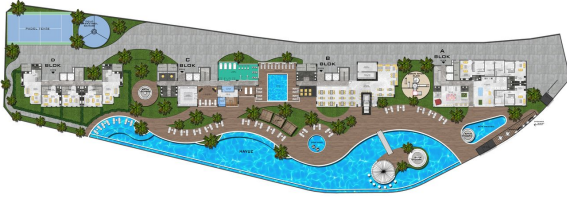








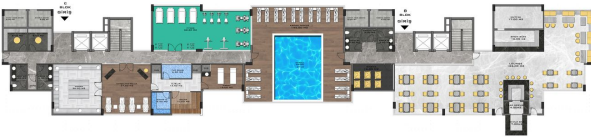




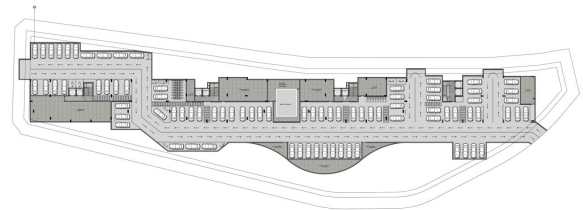
KESTEL 1212 - 1,2 VAZİYET PLANI



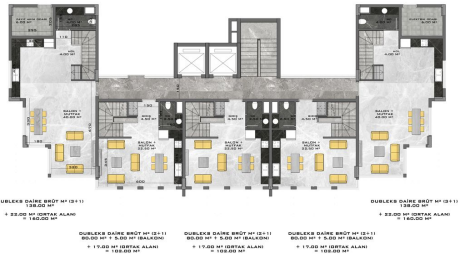
KESTEL 1212 - 1,2 VAZİYET PLANI



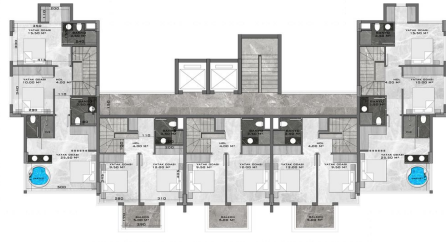
B - C BOYRUM KAT PLANI



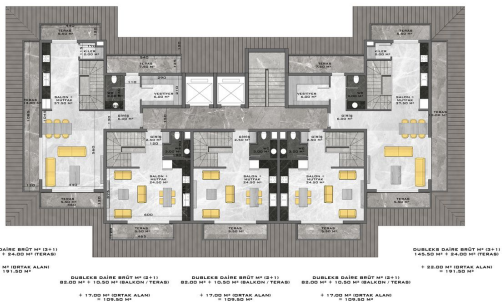
KESTEL 1212 - 1,2 OTDPARK PLANI



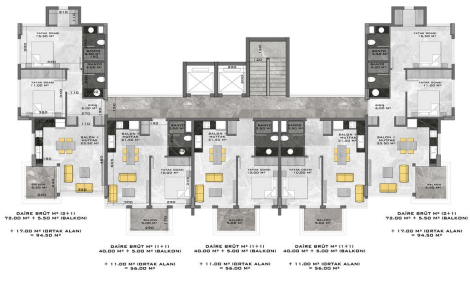
D BLOK BODRUM KAT PLANI



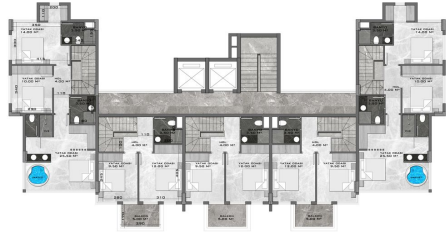
D BLOK D.ALT KAT PLANI



D BLOK D.ÜST KAT PLANI



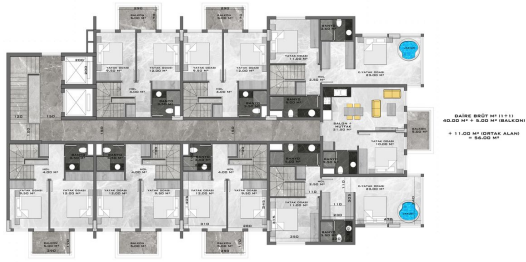
D BLOK NORMAL KAT PLANI



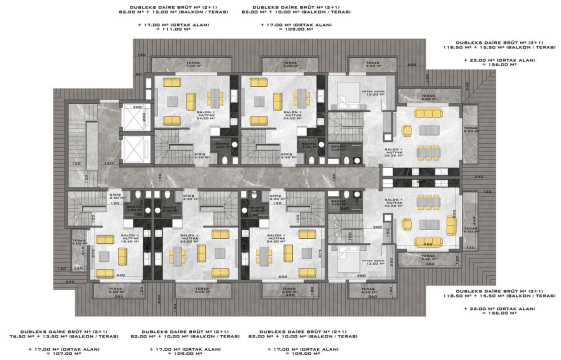
D BLOK ZEMİN KAT PLANI



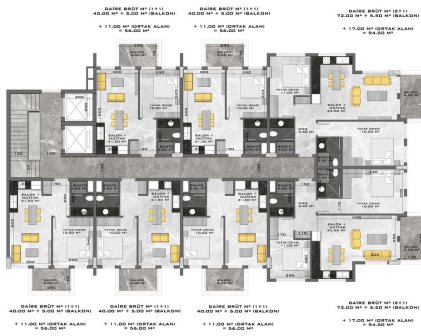
A BLOK BODRUM KAT PLANI



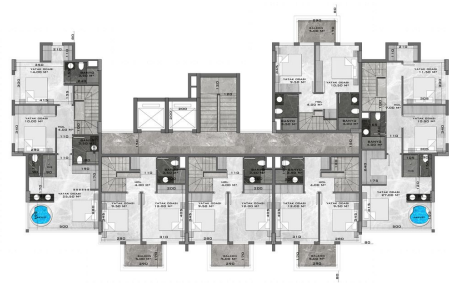
A BLOK D ALT KAT PLANI



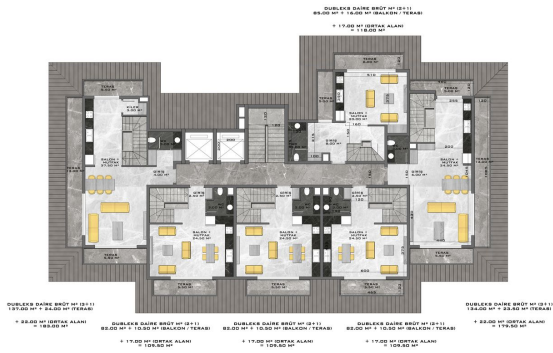
A BLOK D ÜST KAT PLANI



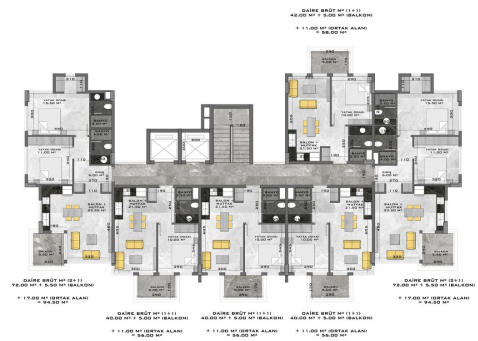
A BLOK NORMAL KAT PLANI



B - C BLOK D ALT KAT PLANI



B - C BLOK D ÜST KAT PLANI



B - C BLOK NORMAL KAT PLANI