

Квартири в центрі Аланії, біля пляжу Клеопатра (002455)



198 000 € - 443 000 €

🏠 Площа **58 м² - 144 м²**

1 спальня

🏠 Кімнат



2 спальні

3 спальні

4 спальні

2+1 пентхаус

3+1 пентхаус

 Меблі	Частково
 До моря:	1100 м
 Локація:	Туреччина, Аланія, Клеопатра
 До аеропорту:	40 км
 До центру міста:	1 км

Опції

- ✓ Вид на город
- ✓ Балкон/Тераса
- ✓ Басейн
- ✓ Розтермінування під 0%
- ✓ Подземный паркинг
- ✓ Дитячий майданчик
- ✓ Генератор

Опис

Проект будується в центрі міста Аланія, що на вулиці Сугезю (Sugözü). Відстань від будівлі до аеропорту Анталії складає 120 км, до аеропорту Газіпаша 40 км, до морського порту Аланії 3 км.

Так як перетин головного шосе та кільцевої дороги розташовані в безпосередній близькості, жодних проблем з пересуваннями та транспортом не виникне.

Усі необхідні установи, такі як лікарня, банк, школа тощо, знаходяться в пішій доступності. Так само, буквально за кілька кроків від будівлі знаходиться овочевий та рибний ринки, де ви завжди зможете знайти найсвіжіші продукти сезону.

Магазини, супермаркети, кафе та ресторани розташовані на одній лінії з проектом і до пляжу Клеопатри, де встановлено блакитний прапор, можна дістатися 1100 метрів.

Загальна інформація:

- Площа проекту складає понад 4237 м². ЖК складається з двох блоків із загальною кількістю 137 апартаментів. З них:
- 82 квартири 1+1
- 27 квартир 2+1
- 7 квартир 3+1
- 3 квартири 4+1
- 14 квартир типу дублекс 2+1
- 4 квартири типу дублекс 3+1

Інфраструктура:

Вся інфраструктура проекту розроблена та спроектована так, щоб створити відповідний рівень якості та необхідну приємну атмосферу для вашого проведення часу зі своїми близькими та коханими людьми. Для комфортного проживання в апартаментах на території проекту знаходяться:

- Відкритий басейн
- Дитячий басейн
- Критий басейн
- Крита парковка
- Хамам
- Сауна
- Спортивний зал
- Кафетерій
- Дитячий ігровий майданчик
- а також окремі кімнати готельного типу для розміщення ваших гостей.

Технічні особливості, які підвищують рівень вашого проживання та проведення часу на території комплексу:

- Будівля:
- Супутникова система

- Мережа Wi-fi
- По два ліфти у кожному блоці
- Генератор
- Гідрофор
- Водяні баки
- Офіс управління

Квартира:

- Водонагрівач
- Кондиціонери у кожній кімнаті
- Підвісна стеля
- Спотти
- Стіни вкриті фарбою, що миється.
- Покриття підлоги - керамічна плитка
- Кухонні меблі та шапки у ванній
- Алюмінієвий склопакет
- Алюмінієва база перил балкона із загартованим склом
- Умивальник, унітаз та світильники

Безпека та оточення: деталі, завдяки яким ви почуватиметеся в безпеці на території:

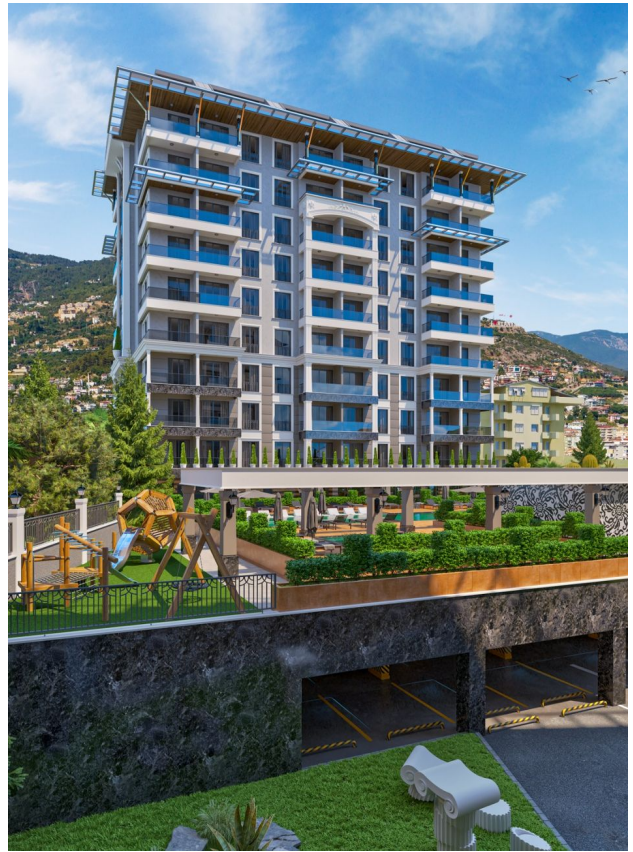
- Пожежний вихід/вхід та пожежні сходи з вказівниками напрямку руху на випадок надзвичайних ситуацій
- Система відеоспостереження
- Сталеві двері
- Домофони з відеосистемою
- Пожежні шафи
- Територія збирання на випадок надзвичайних ситуацій

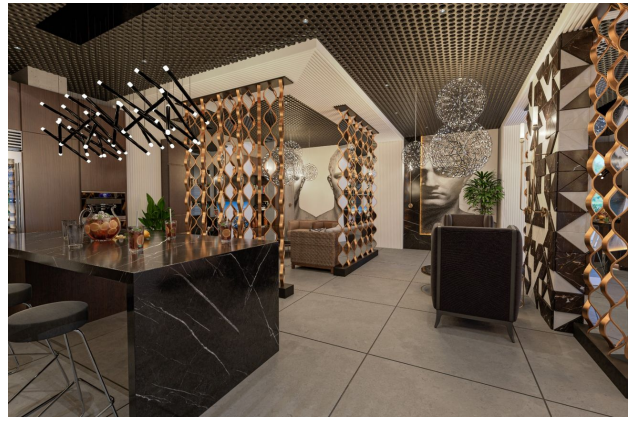
Здача: грудень 2023 року.

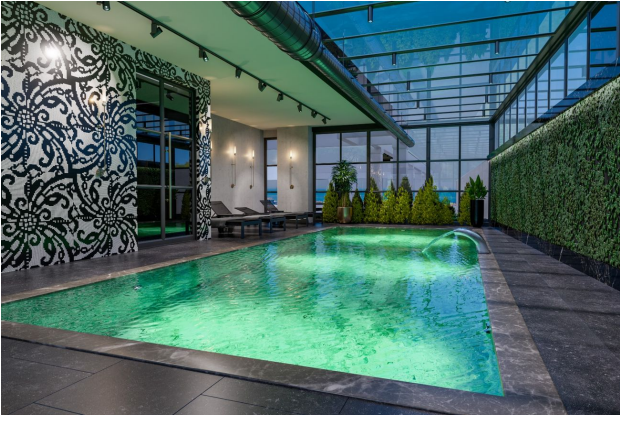
Прайс оновлено: 01.07.2024

Фотогалерея















Відскануйте QR-код, щоб відкрити початкову сторінку